

An aerial photograph of a large reservoir with numerous islands and peninsulas. The sun is low in the sky, creating a bright reflection on the water's surface. The text is overlaid in a dark green color.

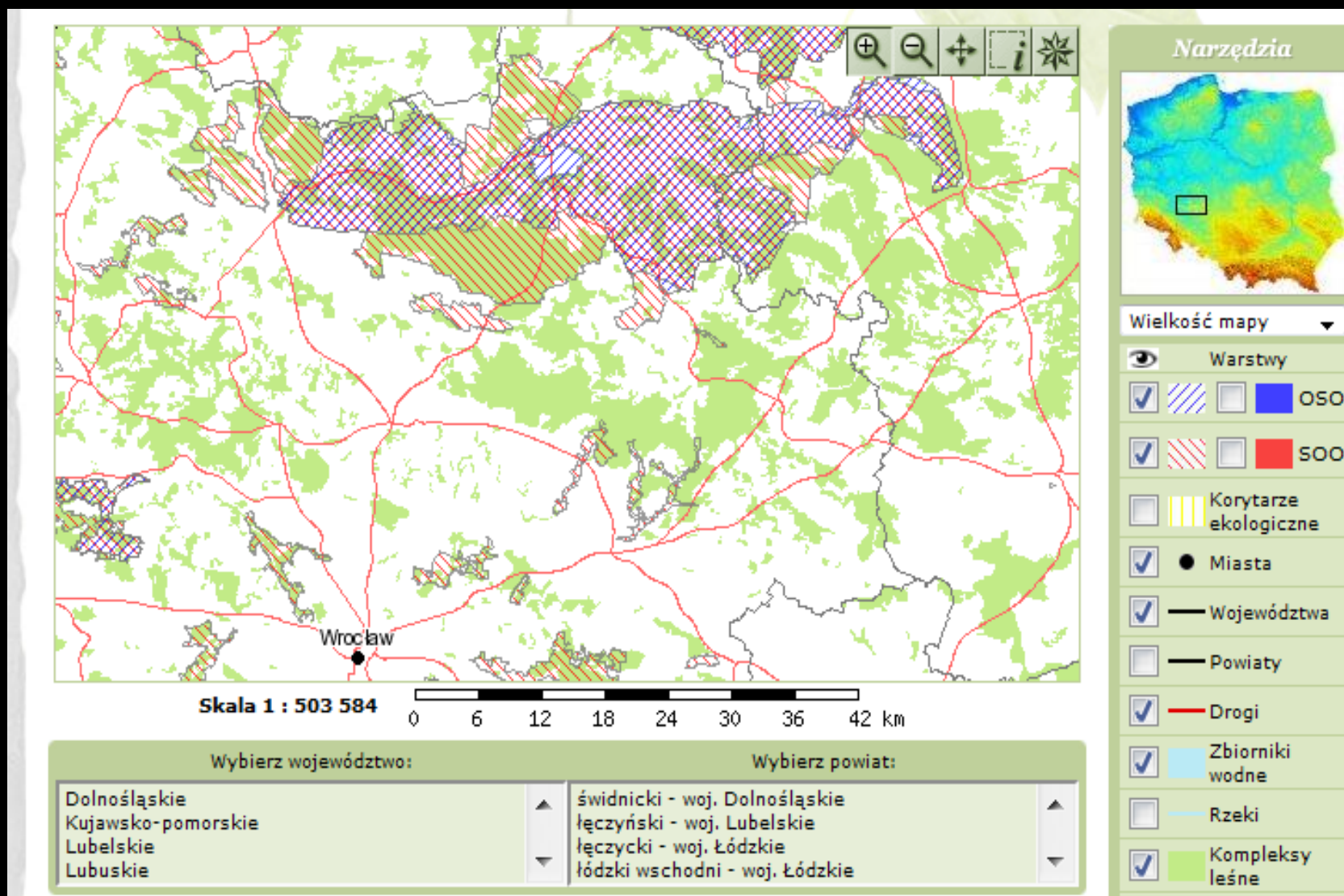
NATURA 2000 i co dalej? Ekorozwój Doliny Baryczy

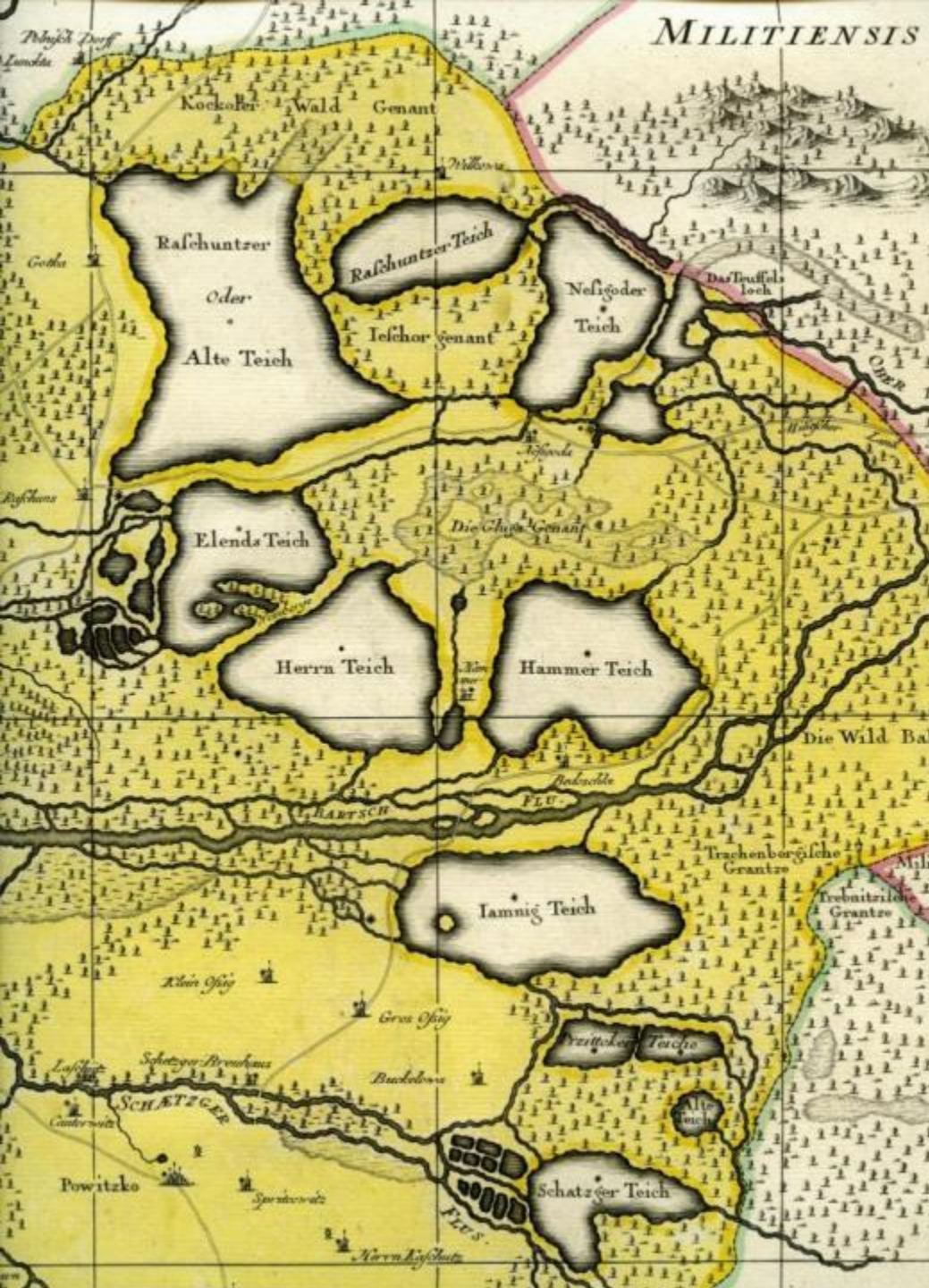
Dorota Chmielowiec-Tyszko, Kraków, 9-10 luty 2012



PLB 020001 „Dolina Baryczy”

PLH 020041 „Ostoja nad Baryczą”





Dolina Baryczy – dzieło człowieka i przyrody...



stawy zakładane od XII w.

Co najmniej 28 lęgowych i 17 regularnie przelotnych gatunków ptaków z Zał. I Dyrektywy Ptasiej



photo: Saturnina i Artur Homan



Spektakularne koncentracje ptaków (gatunki migrujące)



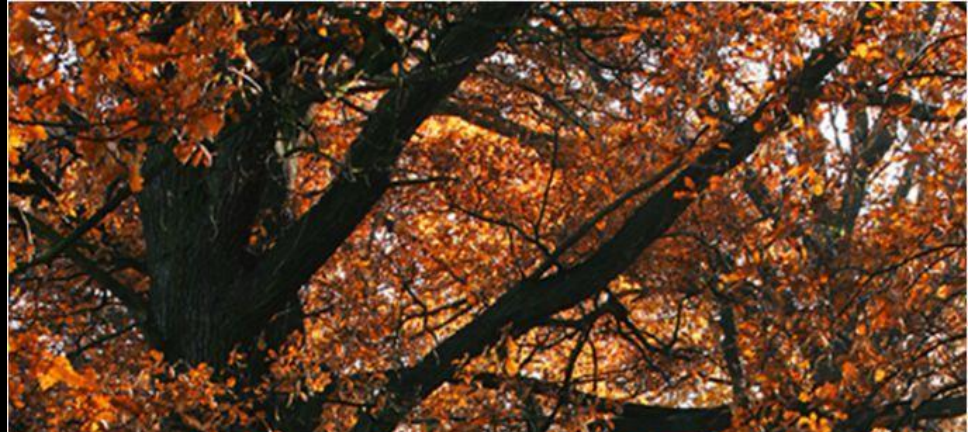
photo: Saturnina i Artur Homan

Największy kompleks stawów w Europie - atrakcja turystyczna i siedliska chronione w ramach Natura 2000 (muliste dna zbiorników wodnych ze zbiorowiskami Isoeto-Nanojuncetea 3130)



Siedliska leśne – łągi, grądy, olsy, buczyny





Spektakularne aleje dębowe

- setki km alei
- pachnica dębowa
- kozioróg dębosz - największa populacja w Polsce



Dolina Baryczy to również krajobraz kulturowy związany z przyrodą



Urokliwa, katedralna architektura

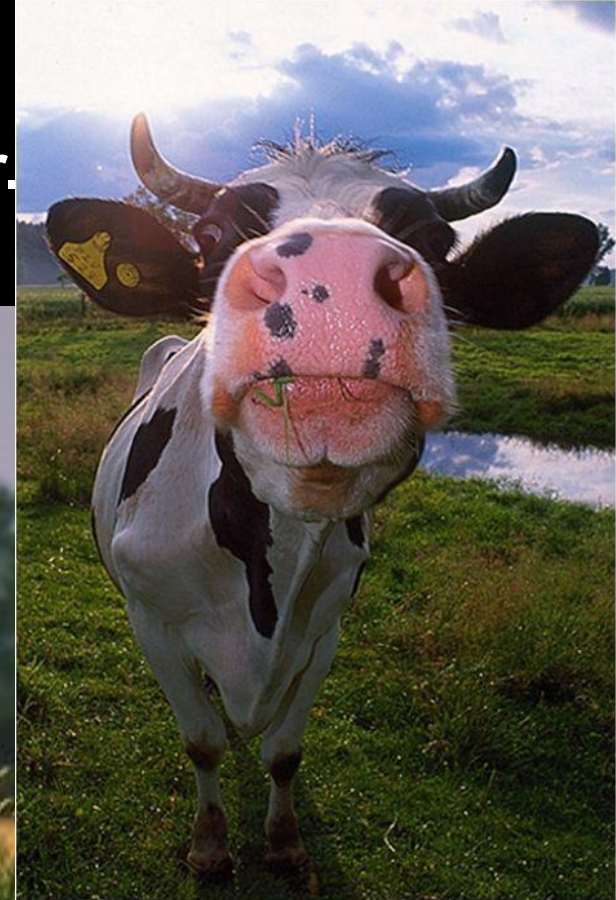


Produkty lokalne



Jak dbać o obszary Natura 2000 w planowaniu i na co dzień?

Początki w Dolinie Baryczy:
Program ochrony bociana białego, 1999 r.



Reakcja społeczności lokalnych:



Nie chcemy mieszkać w
rezerwacie!

Obszary chronione Doliny Baryczy

Obszar Chronionego Krajobrazu
„Dolina Baryczy”

44 125 ha

RAMSAR site - Rezerwat
„Stawy Milickie”

ap. 5 300 ha

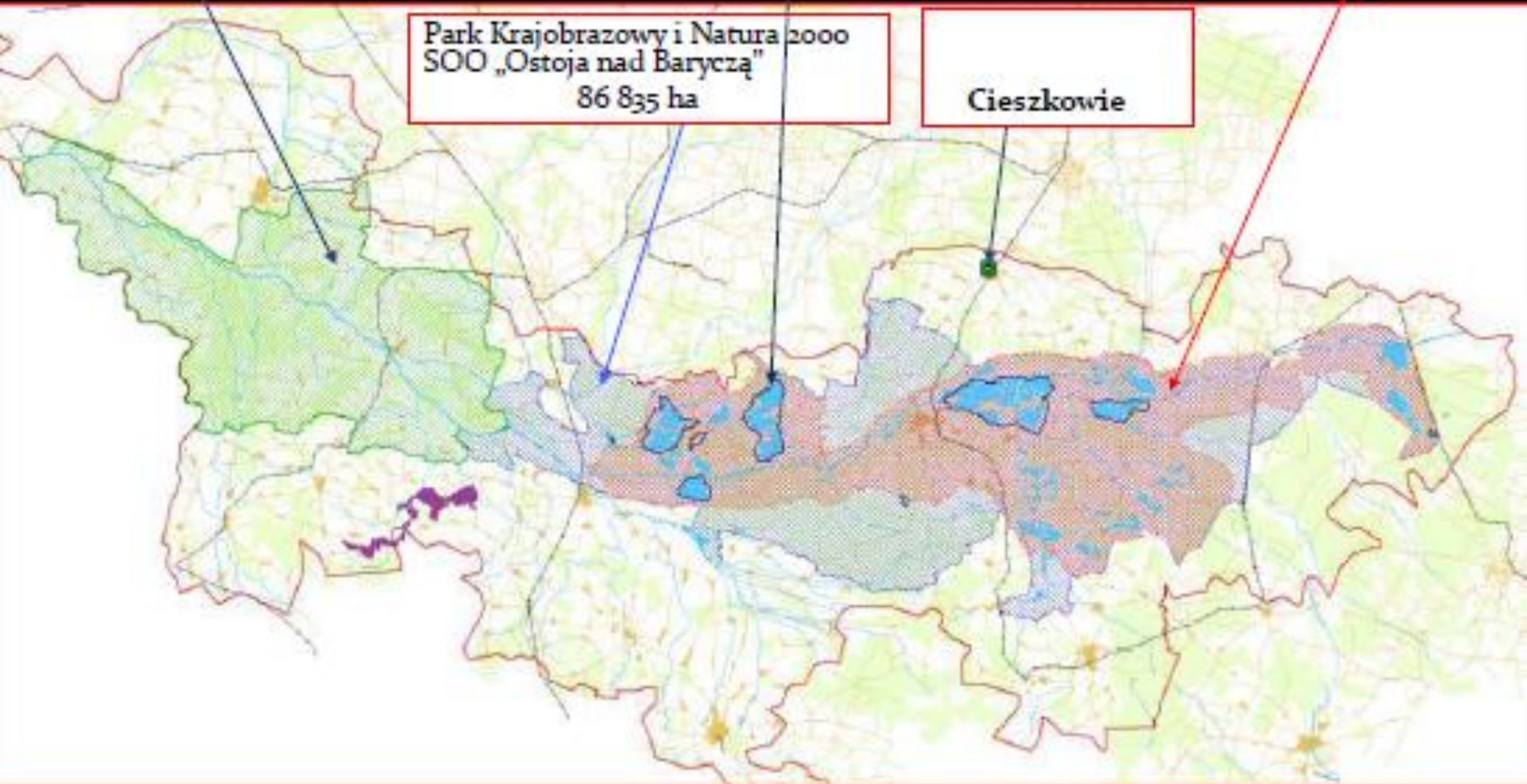
Natura 2000
OSO „Dolina Baryczy”

55 360 ha

Park Krajobrazowy i Natura 2000
SOO „Ostoja nad Baryczą”

86 835 ha

Cieszkowie



Co robić?

...integrować
przyrodę z
rozwojem

Ale jak?

„Strategia Zrównoważonego rozwoju Doliny Baryczy” zgodnie z Agendą 21,

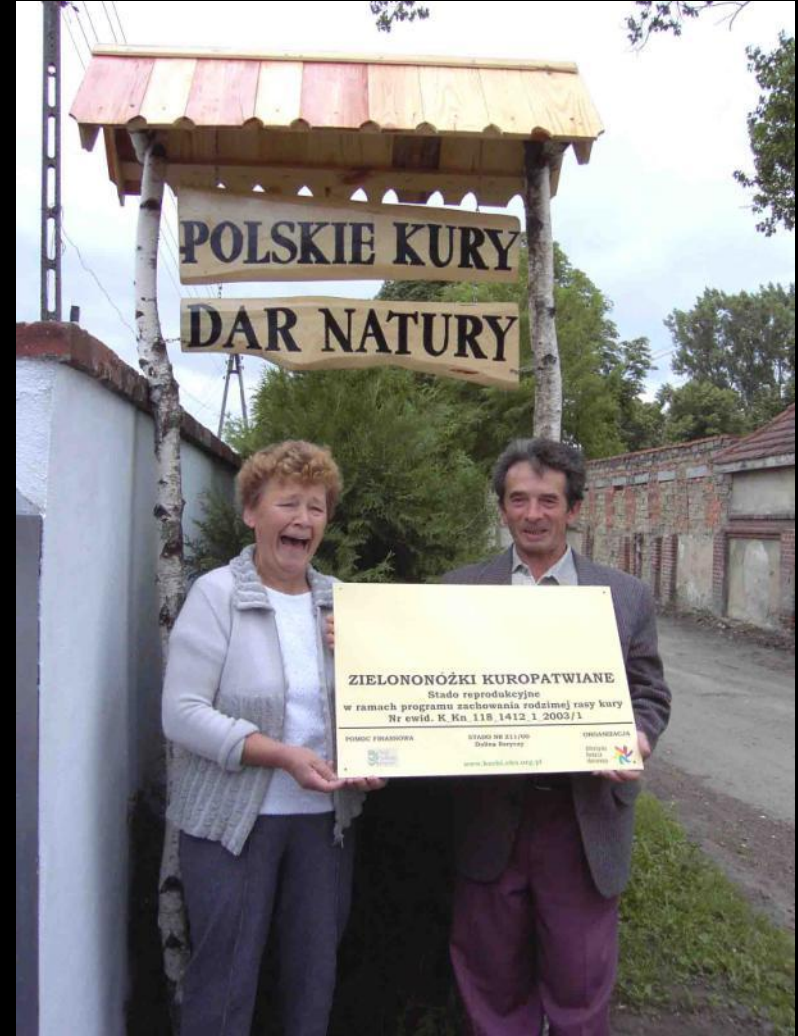
PTPP „pro Natura” – UNDP GEF, 2001 r.



Wizja rozwoju regionu

“Dolina Baryczy jest regionem o zintegrowanym zarządzaniu ekosystemami z dobrze chronioną przyrodą, zachowanymi tradycjami kulturowymi i gospodarką czerpiącą swe siły z natury.”

4000 piskląt kury zielononóżki kuropatwianej trafia do gospodarstw wiejskich Doliny Baryczy (2003-2004)



Krok milowy:

Natura 2000 & LEADER Program (UE) – od 2005



Kierunki rozwoju Doliny Baryczy w oparciu o program Leader

od 2006 r.



- turystyka
- produkt lokalny
- promocja obszaru w oparciu o walory przyrodnicze i kulturowe
- mobilizacja ludności do aktywnego udziału w rozwoju obszarów wiejskich

w oparciu o walory przyrodniczo-krajobrazowe obszaru Natura 2000

Jak sprzedać Dolinę Baryczy?



**PLAN PROMOCJI OFERTY
TURYSTYCZNEJ DLA DOLINY BARYCZY
na lata 2008-2015**
Juliet Golden

Dolina Baryczy jako marka



DOLINA BARYCZY

Coca-Cola®

Odróżnianie...

Cecha wiodąca:

Wyjątkowa przyroda

Dolina Baryczy

- Wyjątkowy (międzynarodowo uznany) region przyrodniczy nieskażony (jeszcze) „nowoczesnością”. Unikalna wielowiekowa tradycja równowagi wypracowanej pomiędzy działaniami człowieka oraz światem przyrody.

Jak chcemy być odbierani?

- **TRADYCJA:** Skarb Doliny Baryczy to ciągłość wielowiekowej tradycji współżycia człowieka z przyrodą.
- **PRZYRODA:** Mieszkańcy i turyści to chwilowi depozytariusze - opiekunowie skarbów natury i kultury, które tutaj wspólnie posiadamy. To co tu jest – po nas zostanie.
- **LUDZIE:** Mieszkańcy – to ludzie prawdziwie żyjący z tymi skarbami w równowadze, która wynika z szacunku do swojej małej ojczyzny – pragnący się podzielić z gośćmi.

Co to oznacza dla gości -turystów?

- Wielkie to szczęście dla mnie, że mogę to zobaczyć, że takie miejsce istnieje. Nie wiedziałem, że coś takiego jeszcze można spotkać. (zachwył)
- Czuję się wyróżniony, że dane mi jest to przeżyć. (elitarność)
- Wiem, że takich miejsc jest już niewiele. (kontemplacja)
- Przybywam do miejsca pełnego ptaków, są tu, bo chcą i mogą być. (znajduję równowagę)
- Ludzie są tu mili, chyba kontakt z przyrodą wyciąga z człowieka to, co w nim najlepsze. (bezpieczeństwo)
- To wszystko tak blisko a tak odrębne. Muszę tu wrócić. (dostępność)
- Muszę się dowiedzieć więcej o Dolinie Baryczy. (chęć szerszego poznania)

hasło reklamowe

Close to Nature

Blisko przyrody

Dolina Baryczy

- Jedziesz tam? To blisko i blisko przyrody.
- Jak tam pojedziesz – będziesz blisko przyrody.
- Jedziesz tam, aby być blisko przyrody.
- Zajechałeś? – jesteś blisko przyrody.
- Przyroda jako „ktoś” bliski.
- Tu ludzie żyją blisko przyrody.
- Ja żyję z nimi w ich domu – blisko przyrody
- Wiem co jem, kto to wyprodukował i jak. Jest to produkt naturalny – z przyrody.
- Produkty rolne robione przez ludzi mających bliski kontakt z przyrodą, którzy wiedzą co jest naturalne a co nie – są dobre.
- Dobrze robi bycie blisko przyrody. ..

Marka - Znak



znak promocyjny
Doliny Baryczy jako
regionu turystycznego



jakościowy znak
komercyjny –
produkty i usługi

Zasięg geograficzny marki - gminy związane z SOO „Ostoja nad Baryczą”



Regionalny system promocji



Celem Znaku jest sprzyjanie zrównoważonemu rozwojowi (ekorozwojowi) Regionu w oparciu o potencjał lokalnej przedsiębiorczości, tradycji, kultury i wartości przyrodniczo-krajobrazowych regionu, a w szczególności:

- Wspieranie sprzedaży lokalnych produktów i usług.
- Promocja oferty turystycznej Regionu.
- Kształtowanie gospodarczych podstaw ochrony przyrody.
- Mobilizowanie energii społecznej na rzecz ekorozwoju.
- Podnoszenie jakości oferty.

Kryteria certyfikacji

- Powiązanie z regionem
- Jakość
- Przyjazny środowisku
- Wyjątkowość
- Bezpieczeństwo dla ludzi i środowiska
- Dostępność i rozpoznawalność
- Współpraca z innymi użytkownikami Znaku

Certyfikat

przynany produktowi:
dzemy z zielnikowymi etykietami

wytwarzanemu przez:
Stowarzyszenie na Rzecz Promocji i Rozwoju Wsi Łędzina

Niniejszy certyfikat poświadczają pochodzenie produktu z obszaru Doliny Baryczy oraz jego wytwarzanie w zgodzie z zasadami zrównoważonego rozwoju. Certyfikat upoważnia producenta do umieszczenia znaku promocyjnego „Dolina Baryczy Polceca” na produkcie, w materiałach reklamowych oraz w miejscu sprzedaży.

Miejsce i data wystawienia:
Milicz, 08.07.2008

Ważność certyfikatu:
31.08.2009

Numer certyfikatu:
12/2008

Przez Fundację Doliny Baryczy

Przewodniczący Kapituły

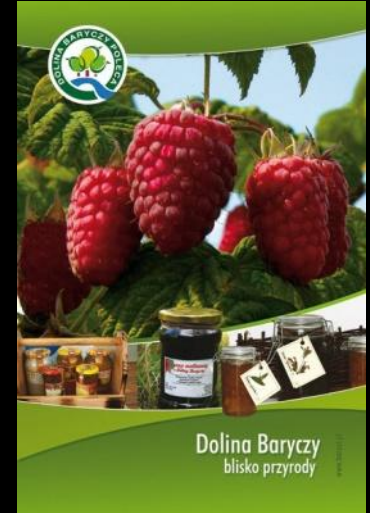
blisko przyrody

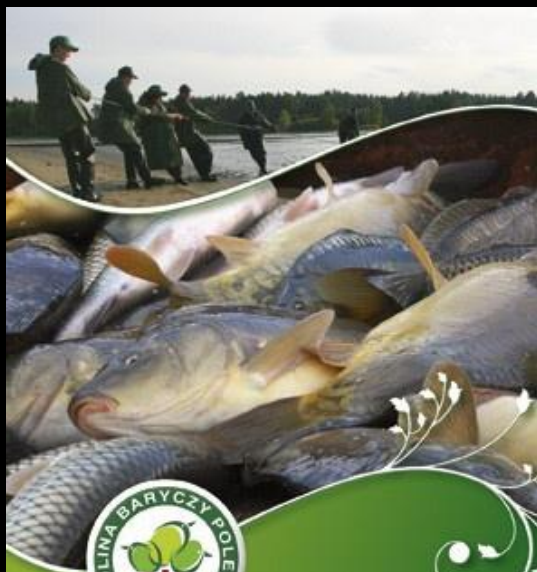
Fundacja Doliny Baryczy
ul. Traubnicka 4b, 56-500 Milicz
tel. 071 383 04 22
www.baryczy.pl

Zadanie realizowane w ramach projektu „Dolina Baryczy – rozwój w harmonii z przyrodą” finansowanego ze środków UE, SPO, Instytucji Wzrostu i Modernizacji sektora żywnościowego oraz rozwój obszarów wiejskich 2004–2006 Półroczny Program LEADER – Schemat II


Rodzaje certyfikowanych produktów

- Żywność i produkty rolnicze
- Rzemiosło






www.nasza.barycz.pl



Dolina Baryczy
– blisko przyrody



www.nasza.barycz.pl



Dolina Baryczy
– blisko przyrody



www.nasza.barycz.pl



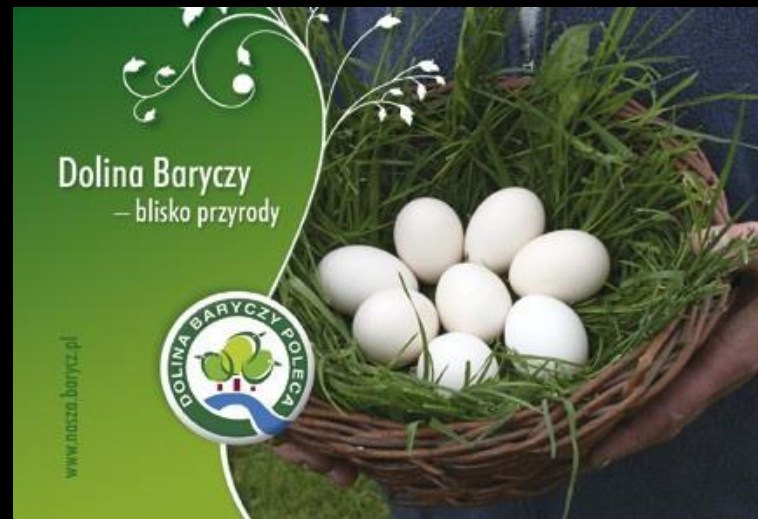
Dolina Baryczy
– blisko przyrody




www.nasza.barycz.pl



Dolina Baryczy
– blisko przyrody



www.nasza.barycz.pl



Dolina Baryczy
– blisko przyrody

Rodzaje certyfikowanych usług

- Noclegi
- Gastronomia
- Oferta turystyczna i rekreacyjna
- Oferta edukacyjna



Dolina Baryczy
– blisko przyrody

www.nasza.barycz.pl



Dolina Baryczy
– blisko przyrody

www.nasza.barycz.pl



Dolina Baryczy
– blisko przyrody

www.nasza.barycz.pl



Dolina Baryczy
– blisko przyrody

www.nasza.barycz.pl



Co z tego mają przedsiębiorcy?

DOLINA BARYCZY *Zaprasza*







Co osiągnęliśmy

- 2008: 15 produktów
- 2009: 35 produktów i usług
- 2010: 46 produktów i usług
- 2011: 38 produktów i usług



Co osiągnęliśmy poza liczbami?

Główne segmenty turystyczne oferty

Turystyka rodzinna

- Rowerowa, kajakowa, konna, piesza
- Doświadczanie – oferta tematyczna wiosek

Turystyka edukacyjna

- Przyrodnicza - birdwatching
- Zielone szkoły – uczenie o i w przyrodzie
- Oferta tematyczna wiosek – tradycje wsi

Turystyka biznesowa

- Jednodniowe wycieczki z atrakcjami
- Pobyty – w miarę rozbudowy bazy

Turystyka bez barier

- Szlaki dostosowane dla wózków
- Dostęp do atrakcji, także przyrodniczych

Dolina Baryczy - ptasi raj....

W Stanach Zjednoczonych liczba "birdwatcherów" to dziesiątki miliony osób, które wydają **powyżej 20 miliardów USD rocznie** na podróże i akcesoria związane z obserwacją ptaków. Średni roczny wydatek „birdwatchera” waha się między \$1,500- \$3,400, w większości wydany na podróże.

*„Birding Economics and Birder Demographics Studies as Conservation Tools”,
Paul Kerlinger'*



Infrastruktura do obserwacji ptaków – kiedyś....



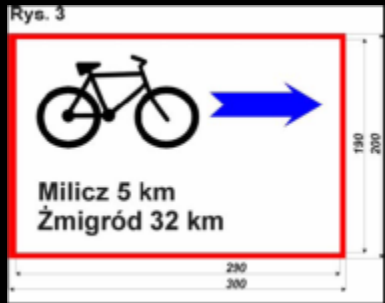
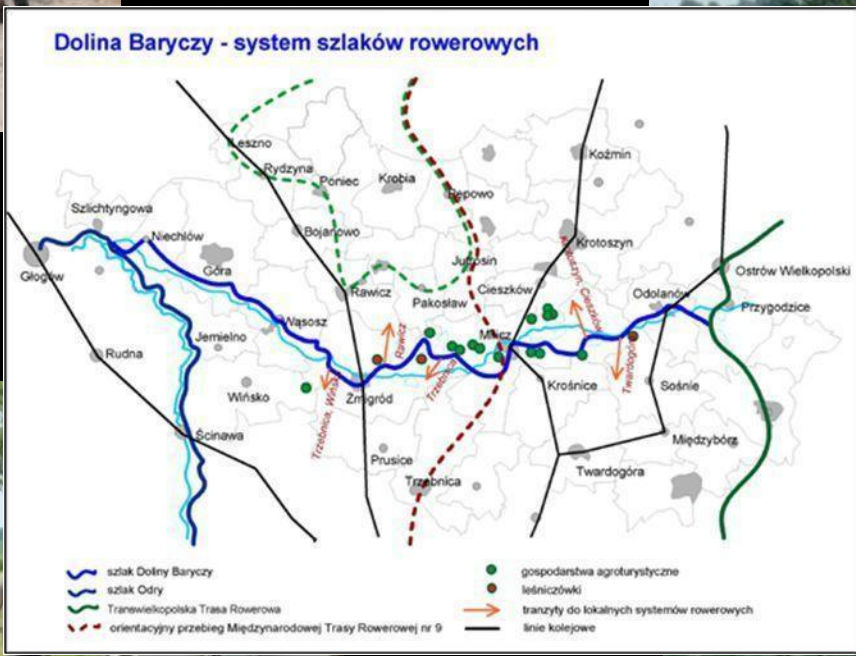
Birdwatching – rozwój infrastruktury do obserwacji ptaków

2 wieże, 5 czatowni



Turystyka rowerowa

Wyznaczenie i oznakowanie szlaku rowerowego (130 km); Rajdy - promocja



Szlak kajakowy



Szlaki konne

w Dolinie
Baryczy



www.barycz.pl

Wytyczenie i
oznakowanie szlaków,
rajdy, szkolenia



Koszmar komunikacyjny



Kanalizacja ruchu turystycznego



Dni Karpia

- Coroczny festiwal od połowy września do końca października
- Święto tradycji i przyrody Doliny Baryczy!





Centralne wydarzenie:

Odkowy



DNI KARPIA



DOLINA BARYCZY



Dolina Baryczy – kraina dębowych alej



Kozioróg i pachnica w Dolinie Baryczy
Jak zapewnić trwałość populacji?



Czy tak mają wyglądać wszystkie nasze drogi?



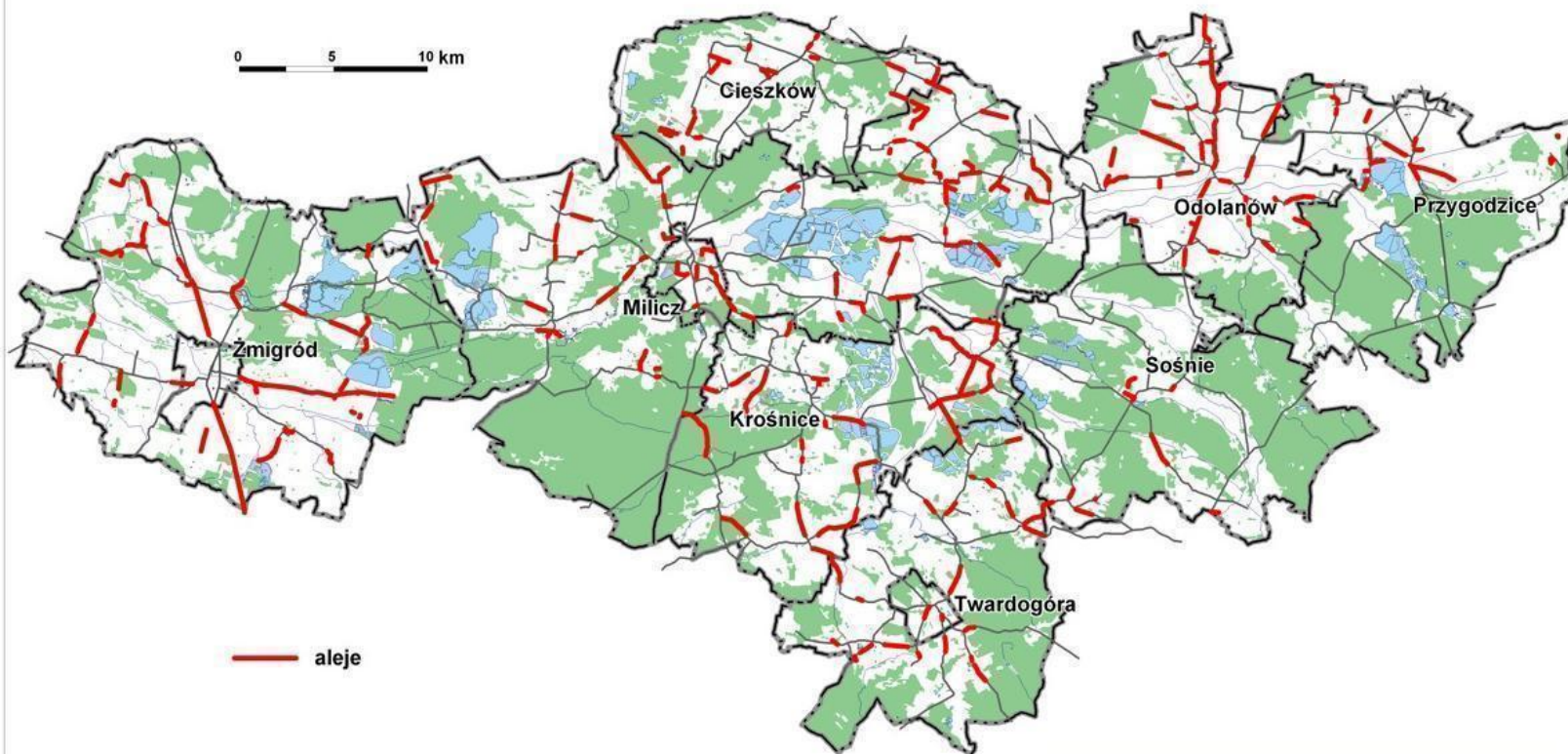
Aleje – dla przyrody i turystyki regionu

Akcja społeczna



Kozioróg i pachnica w Dolinie Baryczy

Jak zapewnić trwałość populacji?



**Inwentaryzacja alej w
Dolinie Baryczy**



Posadziliśmy i rosną

Już 10 tysięcy drzew!



Drogi
dla
Natury

To my tu żyjemy?

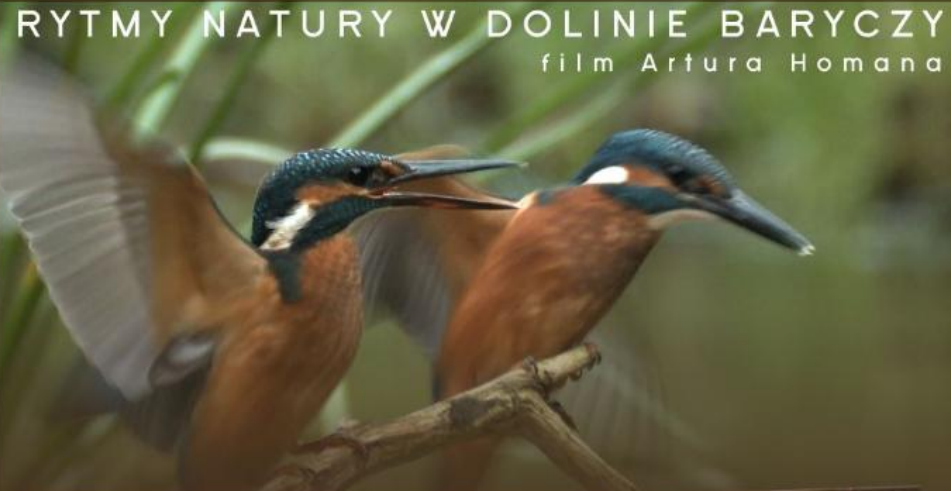
Firefox

Dolina baryczy blisko przyrody x rytmy natury w dolinie baryczy - Szuk... x Rytmy natury w Dolinie Baryczy x +

film.barycz.pl

Często odwiedzane Pierwsze kroki Aktualności Ustawienia Analytics - ... Zakładki

RYTMY NATURY W DOLINIE BARYCZY
film Artura Homana



opis

zwiastun

wywiad z autorem

tytuł filmu:
Rytmy natury w Dolinie Baryczy

PL 07:47 2012-02-10

Dolina Baryczy PRZEWODNIK po niezwykłościach przyrody



Rykowisko

Miesiąc zwierzęcego seksu

W drugiej połowie września jelenie samiczki przystępują do godów. Rykowisko, czyli okres godowy (stawowi młocze, w którym widać odbytego przez samca białok, to prawdziwe mistrzostwo natury.

W tym czasie, od zachodu do świtu, pobudzone samce wydają donośne basowe głosy. Brzmie w nich pełnia i zakochanowienie. Byk ogląda w ten sposób swoją sprawność i gotowość do walki z konkurencją. Robienie tej mocnej woń pisma, które dzieje na obie płcie – lenie zachęca, inne byki pobudza do walki. Żywy reklamą samców jest porażenie, to informacja o ich stanie zdrowia i jakości genów. Co roku wyrasta na nowo i jest bardziej okazałe. Rozwijając się przez około 6-7 miesięcy i zrzucając dopiero pod koniec zimy porażenie to spore obciążenie – uniemożliwia poruszanie się w gęstych zaroślach, a jego kosztowna produkcja może pozbawić organizm energii. Ale czego nie zrobi byk dla zdobycia ląd?

We wrześniu porażenie, pozbawione pokrywającej je wczesniej miękkiej i wadliwej na dotyk skóry (scypaku), jest ciężkim gotowym do starcia. Samce

zbierają się w stada, które byki „objemają w posiadanie” i pilnują przed konkurentami. Jeśli się tacy pojawiają, dochodzi do starcia. Silniejszy i bardziej wytrzymały jeleni wygrywa i przystępuje do godów. W maju-czerwcu następnego roku na świat przychodzi białe otkowane jelenki.

Rykowisko jeleni odbywa się na zacisznych śródleśnych łąkach oraz na terenach otwartych. Doskonałym miejscem do ich słuchania są zaklione okolice kompleksu Rudu Subwiku oraz wsi Grabowka i Niezgodia, a także północna część kompleksu Potuzia. Niezwykłych wrażeń dostarczyć mogą wieczorne nahlady z wień obserwacyjnych nad stawami Starym i Grabowicą oraz ze zleku konnego między stawami Henryk i Grabowicą. Zapadające w parcie głosy byków można usłyszeć już o zmierzchu, ale dopiero godzinę po zmrzku spektakl nabiera napięcia i trwa do wschodu słońca.

Im byk starszy, tym bardziej rozgałęziono wyrasta mu porażenie, osiągające nawet ponad 5 kilogramów wagi (szacunki nawet do 12 kilogramów). Na każde tyc u jelenich macho można polować się nawet 12-13 rozgałęziono, a u sędziwego rekordzisty ułowanego w 1686 roku koło Fürstenwalde naliczono ich po 30!



Chronić nie ograniczając rozwoju...?

Natura 2000 - systemem ochrony przyrody, którego ideą jest zachowanie jej walorów przy współpracy lokalnych społeczności, powiązanej z rekompensatą korzyści traconych wskutek utrzymywania tradycyjnych, przyjaznych środowisku sposobów zagospodarowania



Natura 2000 i co dalej?

Jak wobec istniejących ograniczeń
najlepiej wykorzystać potencjał
regionu?

Kluczowe wyzwania:

- deficyt wody w zlewni Baryczy
- możliwy upadek gospodarki rybackiej
- presja rozwoju turystyki

Czy PZO pomoże je rozwiązać?

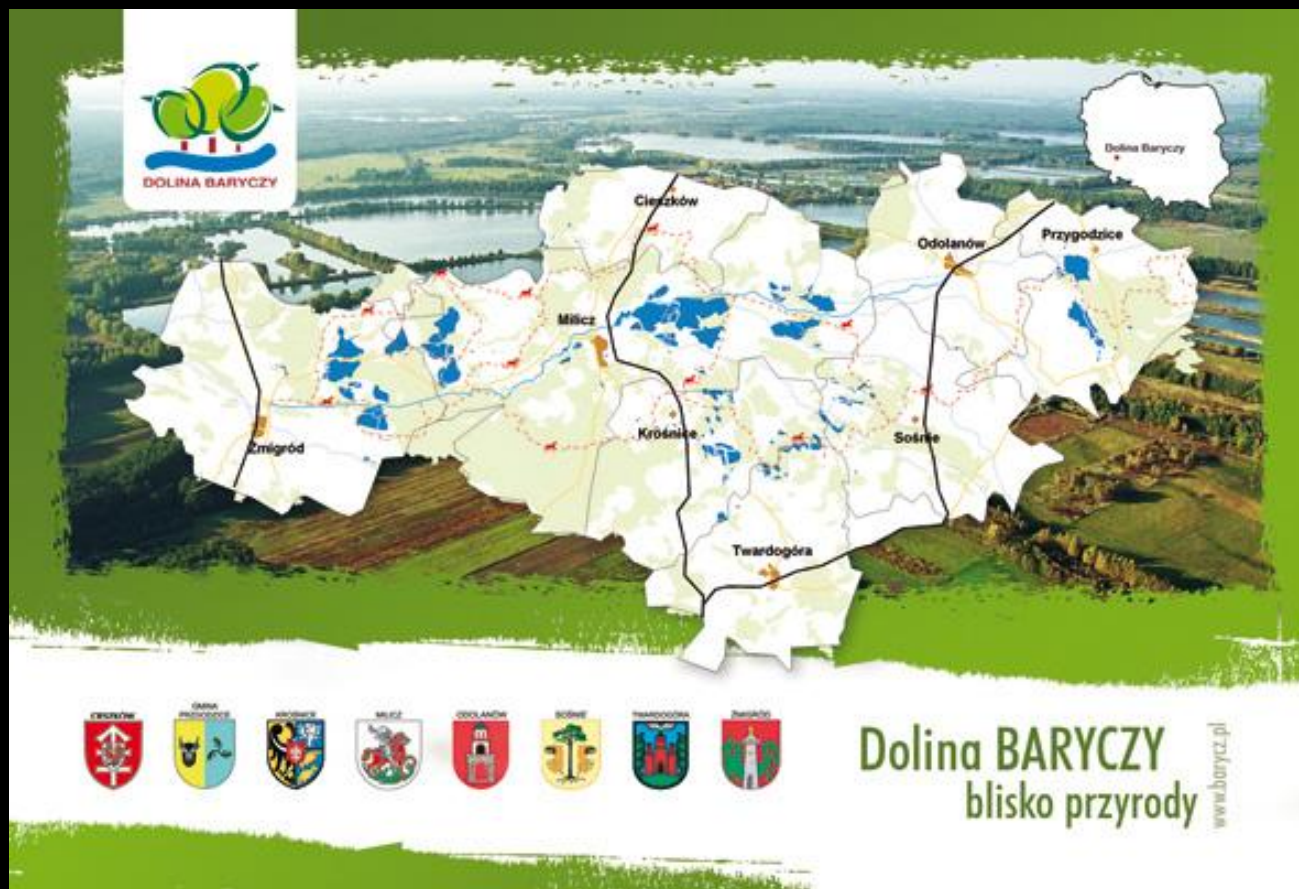
Natura 2000 szansą dla społeczności lokalnych?

Czynniki sukcesu:

- uznać ograniczenia
- nie czekać - „samo nie przyjdzie”
- integrować ochronę przyrody z rozwojem regionu
- partnerstwo = sieć współpracy



Dziękuję za uwagę!



Dorota Chmielowiec-Tyszko

Fundacja Doliny Baryczy

Fundacja EkoRozwoju

e-mail: d.chmielowiec@eko.org.pl, kom. +48 608 503038

www.barycz.pl. www.nasza.barycz.pl