

Problem utworzenia stref spokoju (wolnych od polowań) w obrębie PLB320003 Dolina Dolnej Odry

KLUB PRZYRODNIKÓW

Paweł Pluciński, Katarzyna Barańska, Michał Żmihorski

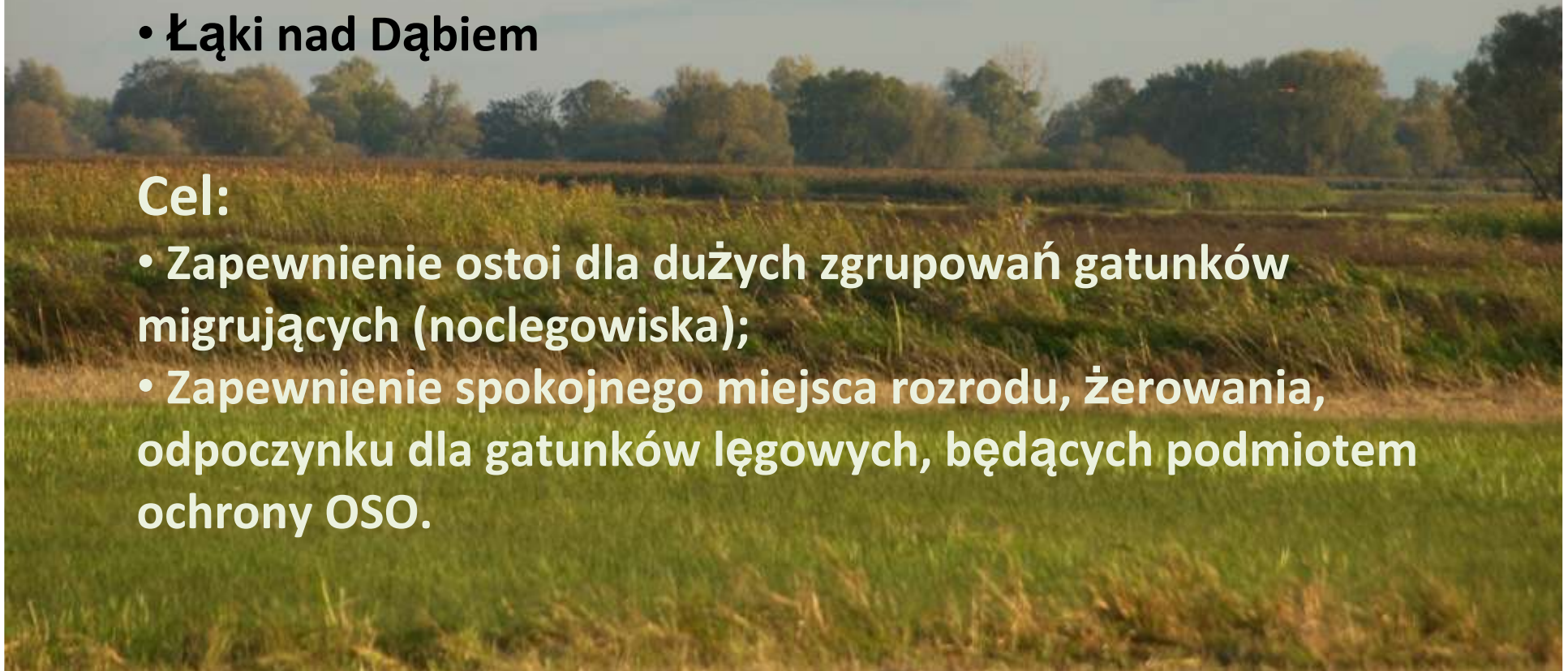
Grudzień 2011

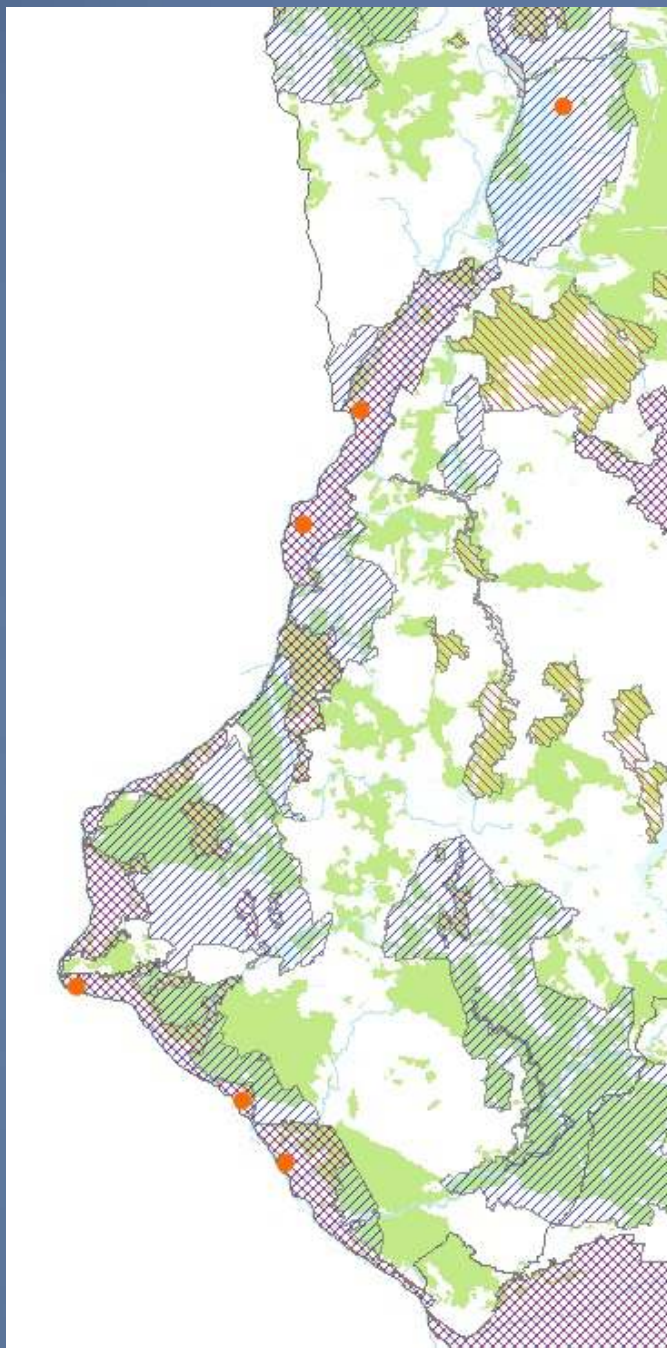
W ramach prac ZLW zaproponowano powołanie 5 stref ciszy, wolnych od polowań:

- Łąki Wielopole
- Łąki pod Czelinem
- Kostrzyneckie Rozlewisko
- Międzyodrze
- Łąki nad Dąbiem

Cel:

- Zapewnienie ostoi dla dużych zgrupowań gatunków migrujących (noclegowiska);
- Zapewnienie spokojnego miejsca rozrodu, żerowania, odpoczynku dla gatunków lęgowych, będących podmiotem ochrony OSO.





Łąki nad
Dąbiem

Międzyodrze

Kostrzyneckie Rozlewisko

Łąki pod Czelinem

Łąki Wielopole







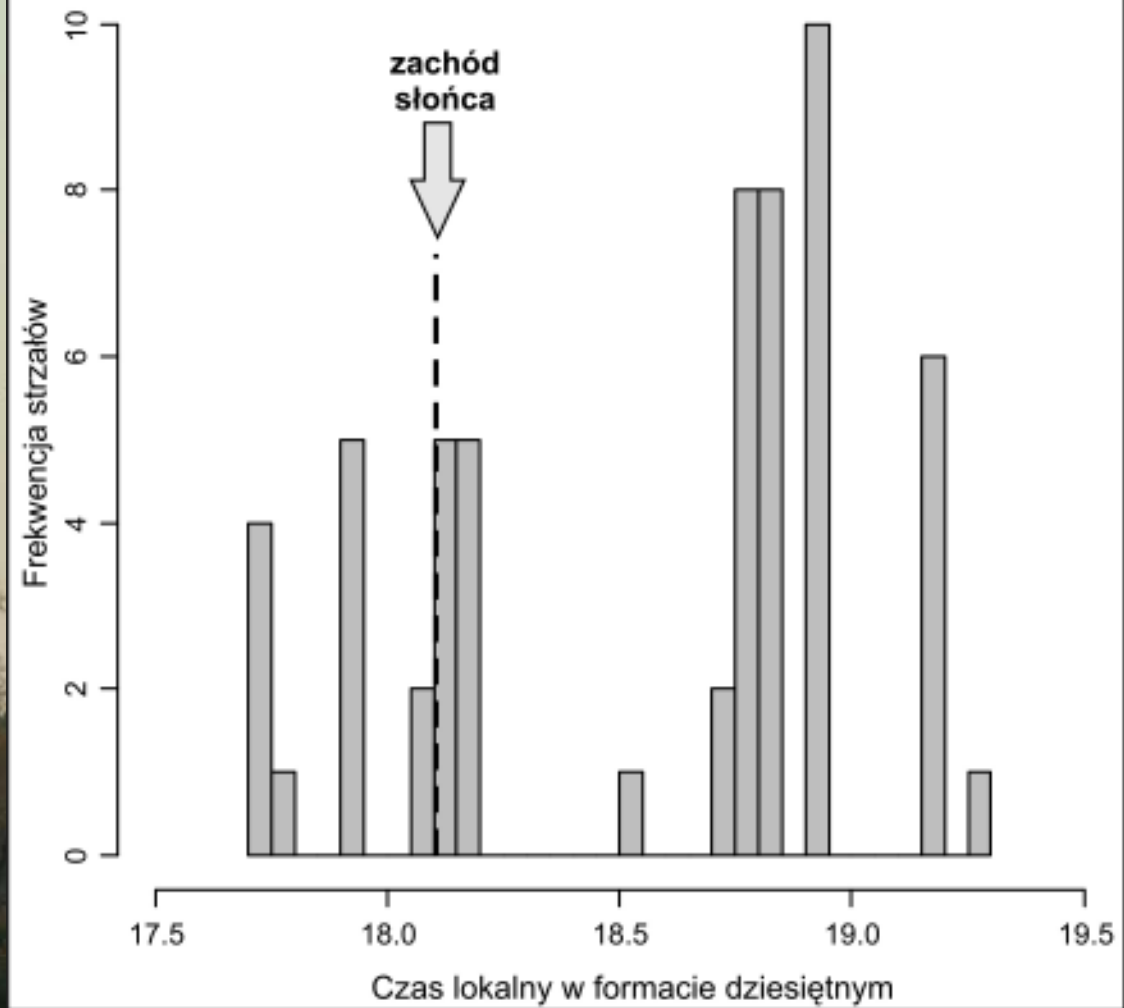


Gatunki, dla populacji których strefy spokoju pełnią istotną funkcje jako żerowisko, miejsce lęgów i noclegowiska w czasie migracji:
bocian czarny, bocian biały, kania czarna, kania ruda, bielik, orlik krzykliwy, rybołów, błotniak stawowy, błotniak zbożowy, błotniak łąkowy, puchacz, krakwa, krzyżówka, rożeniec, derkacz, siewka złota, batalion, łęczak, jarzębatka, czajka, kszyc, brzęczka, kropiatka, zielonka, podróżniczek, bąk, bączek, czapla biała, łabędź czarnodzioby, łabędź krzykliwy, bernikla białolica, bielaczek, żuraw, biegus zmienny, rybitwa czarna, zimorodek, kormoran, łabędź niemy, gęś zbożowa, gęś białoczarna, gęgawa, świstun, głowienka, czernica, ogorzałka, nurogęś, kszyc, brzęczka...





Rozkład w czasie poszczególnych strzałów podczas wieczornych polowań na gęsi i kaczki nad Odrą (jesień 2011)



Postawa kół łowieckich...

...różnie...



1. Zakaz budowy ambon na łąkach w bezpośrednim sąsiedztwie noclegowisk gęsi i żurawi.
2. Zakaz prowadzenia polowań zbiorowych na przedmiotowym obszarze łąk.
3. Wyłączenie z polowań na ptactwo terenu okresowego noclegowiska gęsi i żurawi w/g szkicu na załączonej mapce. Ze względu na ewentualne kontrowersje dot. precyzyjnej lokalizacji noclegowiska, które w różnych latach może ulegać nieznacznym przemieszczeniom naszym zdaniem najwłaściwsze było by sformułowanie o treści: zakaz oddawania strzałów w odległości mniejszej niż ok. 200 metrów od miejsc koncentracji zalegających na odpoczynek ptaków.

Wychodząc naprzeciw oczekiwaniom i potrzebom ochronnym środowiska przyrodniczego będącego ostoją ptaków Koło Łowieckie deklaruje aktywny udział w proponowanych działaniach. Nie widzimy potrzeby wprowadzania drastycznych ograniczeń w zakresie wykonywania polowań na ptactwo pozostające na liście gatunków łownych na obszarze całego obszaru określanego jako Łąki koło Czelina. Proponujemy stałe wyłączenie z polowań terenu z całorocznym lustrem wody wraz z niezbędną otuliną, natomiast w okresach gdy łąki będą zalane wodą i mogłyby stanowić miejsce noclegowe dla gęsi i żurawi proponujemy wyłączenie z polowań całej powierzchni zalanej. Koło Łowieckie wykona na własny koszt oznakowanie stref ochronnych.

Przytoczone przez nas argumenty a zarazem poważne problemy tworzą naszą propozycję do Projektu Zadań Ochronnych polegającej na ścisłej współpracy w likwidacji wymienionych patologii w środowisku naturalnym. Uważamy, że każdy pobyt myśliwego i miłośnika przyrody w terenie powinien przynosić wymierne efekty w poniesieniu konsekwencji przez sprawców nagannych działań. Uważamy, że skuteczną drogą do efektów jest współpraca a nie potencjalne ograniczenia które dotyczą naszej strony i które tak naprawdę nic nie wnoszą.

Uchwałą Walnego Zgromadzenia członków Koła, myśliwi podjęli decyzję o wstrzymaniu się od polowań na dziki na **MIĘDZYODRZU** w czasie od 15 stycznia do 15 sierpnia każdego roku. /pkt.16 Uchwały, załącznik nr.3/

Decyzja podyktowana była chęcią zachowania ciszy w okresie lęgowym ptactwa. Zdaniem Zarządu Koła taka decyzja myśliwych oraz obowiązujące okresy ochronne zabezpieczają bytowanie ptactwa na **MIĘDZYODRZU**.

Biorąc pod uwagę wnioski z odprawy w dniu 14.11.2011r w ZO PZŁ, Zarząd Koła pozytywnie ocenia propozycję rozpoczęcia w tym rejonie polowania na ptactwo od dnia 31 października każdego roku.

Myśliwi Koła Łowieckiego „ŁOŚ-Szczecin” nie polują przez cały dozwolony okres na ptactwo na „Międzyodrze”. Od wielu lat Koło nasze w uzgodnieniu z Wojewódzkim Konserwatorem Przyrody w Szczecinie, w zasadzie, sezon polowań rozpoczyna w miesiącu listopadzie. Podyktowane to jest tym, iż w początkowym okresie sezonu polowania na ptactwo praktycznie nie ma jeszcze gęsi. Ponadto, w okresie września i października, ze względu na dużą liczbę bytujących na „Międzyodrze” żurawi, Koło nasze, decyzją Zarządu Koła wstrzymuje polowania na ptactwo na tym terenie. Polowanie na gęsi i kaczki na „Międzyodrze” trwa praktycznie w naszym Kole od 01 do 30 listopada. Wraz z nastaniem mrozów, gęsi odlatują dalej na południe i praktycznie polowanie na gęsi w tym momencie się kończy.

O niewielkiej skali polowań na ptactwo wodne niech świadczy fakt, iż w sezonie poprzednim tj. 2010/2011 w całym obwodzie nr 228 myśliwi pozyskali 58 szt. dzikich gęsi 110 szt. dzikich kaczek. W stosunku do bytujących tam populacji łownego ptactwa wodnego jest to znikoma wrczę część, nie wyrządzająca tym populacjom żadnych szkód.

Zarząd Koła Łowieckiego „ŁOŚ-Szczecin” w swoim stanowisku stwierdza, iż wykonywanie polowania na „Międzyodrze” nie stwarza żadnego zagrożenia dla populacji ptactwa wodnego bytującego w tym obszarze, w tym ptactwa łownego.

1. Organizacja polowań

- Zaniechanie polowań wiosenno – letnich na całym obszarze. 08.05 - 31.07
- Wprowadzenie ograniczenia w polowaniach jesienno - zimowych poprzez wykluczenie obszaru z polowań nocnych, a rejonie rozlewiska (rejon 13 mapy) dopuszczenie jedynie polowanie od świtu do godziny 12.00.
- 2. Likwidacja istniejących oraz zaprzestanie wnoszenia nowych, trwałych urządzeń łowieckich na całym obszarze.
- 3. Wdrożenie systemu zachęt dla myśliwych zmierzających do ograniczenia liczebności drapieżników w szczególności drapieżników inwazyjnych nocki amerykańskiej i szopa pracza na terenie obwodu.
- 4. Monitoring obszaru pod kątem kłusownictwa w tym kłusownictwa rybackiego.
- 5. Współpraca ze wszystkimi podmiotami w zakresie badań i ochrony obszaru.

Reakcja Przyrodników:

- **ZNACZNE** pomniejszenie ostoi (z kilkunastu do kilku procent powierzchni OSO).
- Dopuszczenie polowań na zwierzynę grubą zimą (kontrola liczebności dzika).

