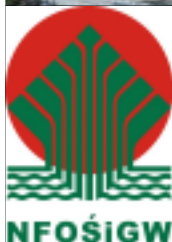


Doświadczenia opracowywania PZO w województwach zachodniopomorskim i pomorskim



Opracowanie wsparł
NFOŚiGW w ramach
projektu
„Dofinansowanie
instytucjonalne POE
na lata 2010-2011”

„Jak dbać o obszar Natura 2000 i wody w procesach planowania i na co dzień”, Ciężen 1-2.12.2011
Tę prezentację wolno rozpowszechniać - CC-BY licence

Paweł Pawlaczyk

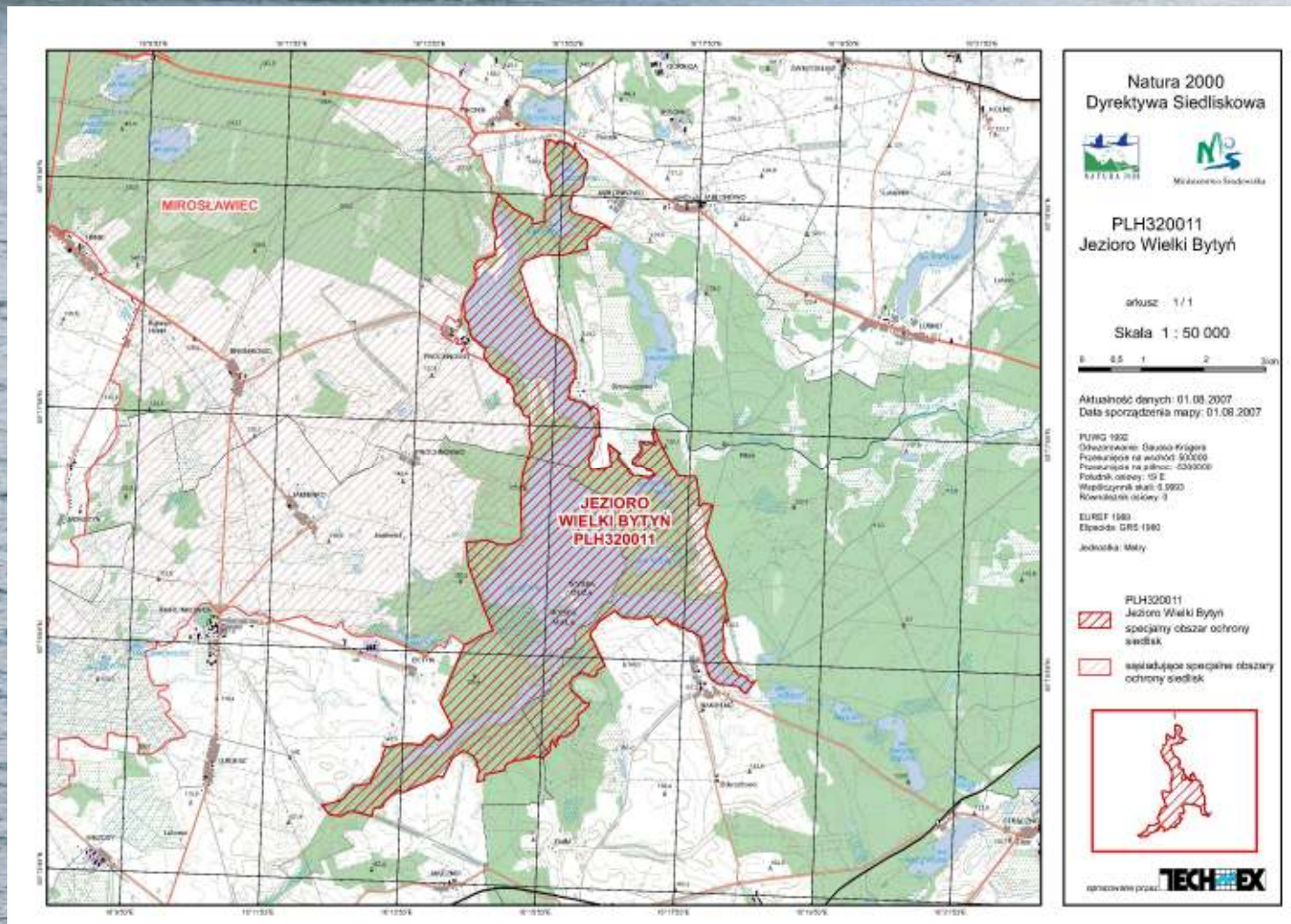
Obszar Natura 2000 Jezioro Wielki Bytyń

PLH320011
Jezioro Wielki Bytyń

2011 ha

Obszar niemal
identyczny z
rezerwatem
przyrody

Obszar leży w
obszarze ptasim
Natura 2000
Lasy Puszczy
nad Gwdą



Obszar Natura 2000 Jezioro Wielki Bytyń

Przedmioty ochrony wg SDF:

- Jezioro eutroficzne (3150)
- Kwaśne buczyny (9190)
- Żyzne buczyny (9130)
- Grąd (9160)
- Kwaśne dąbrowy (9190)
- Łęgi olszowe (91E0)
- Torfowiska wysokie (7110)
- Torfowiska przejściowe (7140)
- Obniżenia na podłożu torfowym
- Traszka grzebieniasta
- Kumak nizinny
- Koza

+ przedmioty ochrony obszaru ptasiego Lasy Puszczy Nad Gwdą - z tytułu nakładania się obszarów !

Obszar Natura 2000 Jezioro Wielki Bytyń

Przedmioty ochrony:

- Jeziora ramienicowe (3140)
- Jezioro eutroficzne (3150)
- Kwaśne buczyny (9190)
- Żyzne buczyny (9130)
- Grąd (9160)
- ~~• Kwaśne dąbrowy (9190)~~
- Łęgi olszowe (91E0)
- ~~• Torfowiska wysokie (7110)~~
- ~~• Torfowiska przejściowe (7140)~~
- ~~• Obniżenia na podłożu torfowym (7150)~~
- ~~• Traszka grzebieniasta~~
- ~~• Kumak nizinny~~
- Koza

+ przedmioty ochrony obszaru ptasiego Lasy Puszczy Nad Gwdą - z tytułu nakładania się obszarów !

- Bory i lasy bagienne (91D0)
- Bóbr
- Wydra
- Różanka



W procesie PZO uzyskano (?) ‘consensus’ co do ustanowienia zadań ochronnych, a w 2012 r. planu ochrony rezerwatu, i co do zarysu jego treści

Lasy (9110, 9130, 9160):

Stan FV

Tam gdzie siedliska
przyrodnicze - desygn.
zwykle ochrona ścisła

Utrzymać



Obecne leśne zbiorowiska zastępcze -> stopniowe unaturalnianie.

~~IIIa~~ IIb IVd, cel: (So-)Bk-Db

Pozost w rez. 100%, poza rez. 30% So > 100 lat

Rybacktwo:

Na Bytyniu: Tak ale jako forma ochrony ekosystemu + populacji siei i sielawy
= odpowiedzialność za wędkarzy, tymczasowa zgoda na odstrzał płoszący kormorana

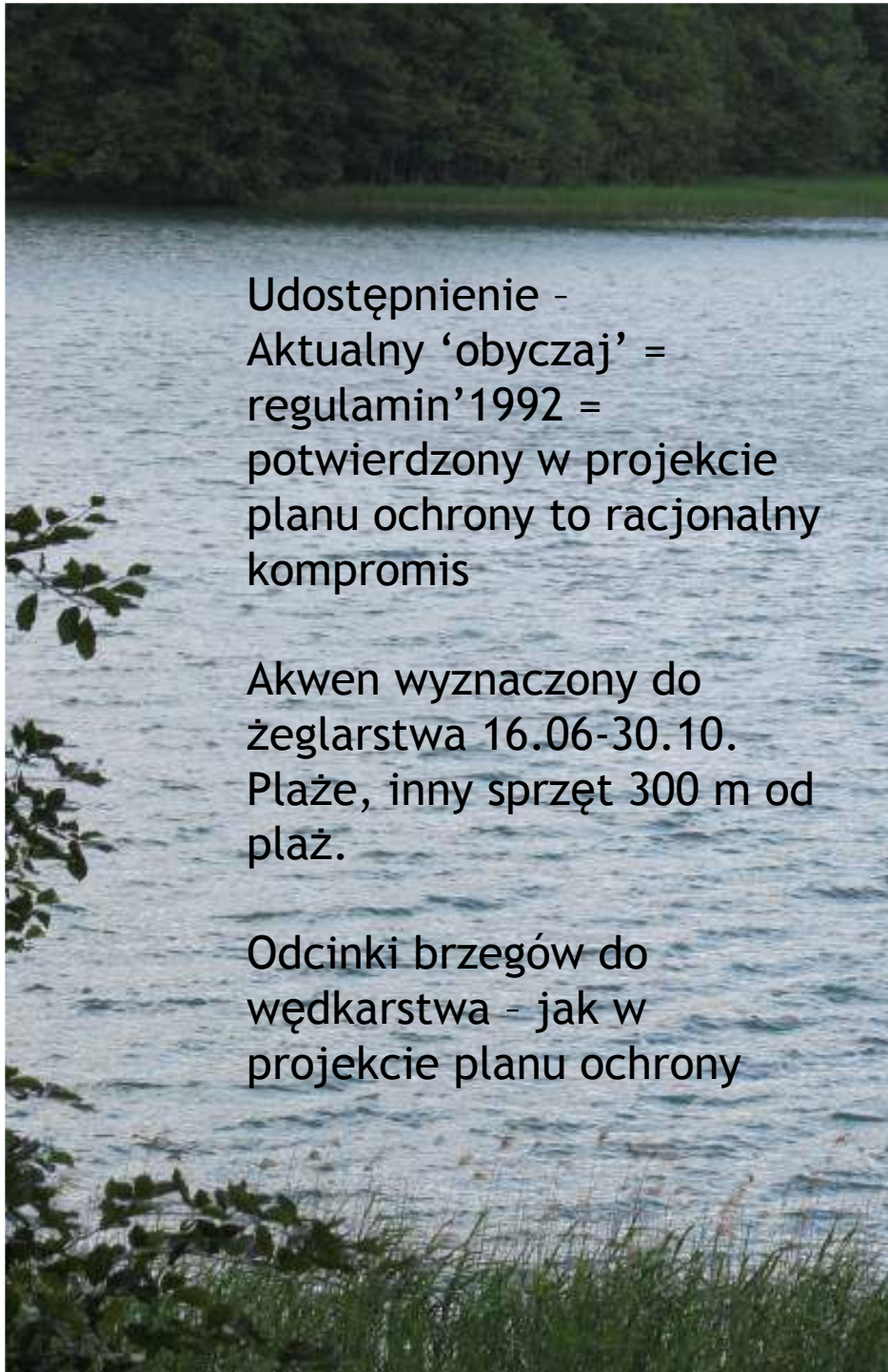


Na Bobkowych: Tak do wygaśnięcia prawa użytkowania rybackiego

Jezioro:

- Gospodarka rybacka na W. Bytniu ok., na pozostałych jeziorach - wygaszanie
- Stan: U1 (czystość wody, strefa brzegowa)
- Antropopresja na strefę litoralu - pomosty, wydeptywanie
- Zanieczyszczenia ze źródeł komunalnych
- Zanieczyszczenia rolnicze

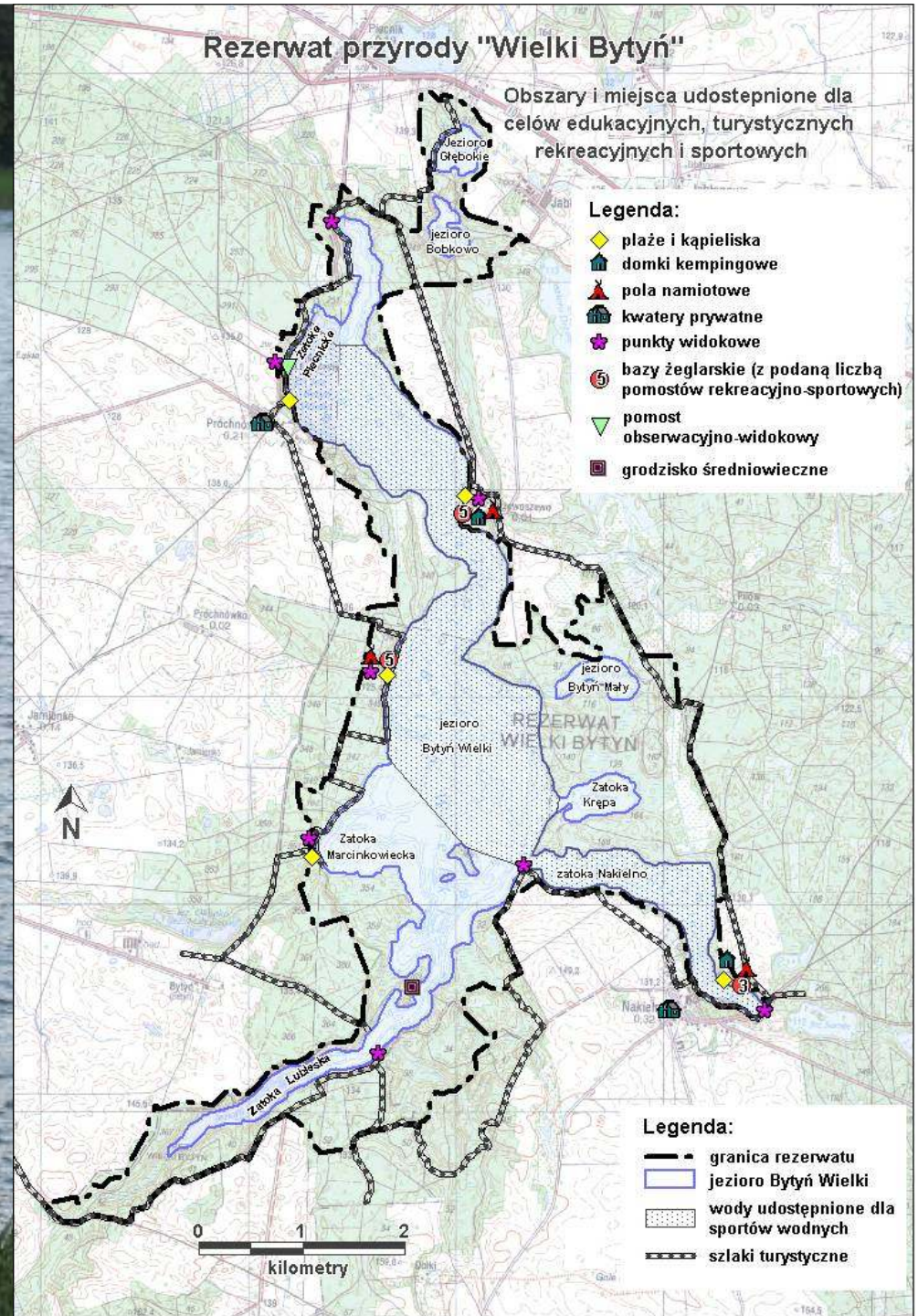




Udostępnienie -
Aktualny 'obyczaj' =
regulamin'1992 =
potwierdzony w projekcie
planu ochrony to racjonalny
kompromis

Akwen wyznaczony do
żeglarstwa 16.06-30.10.
Plaże, inny sprzęt 300 m od
plaż.

Odcinki brzegów do
wędkarstwa - jak w
projekcie planu ochrony



Obszar Natura 2000 Białe Błoto







- Stan przedmiotu ochrony (torfowiska wysokiego) = FV
- Brak aktualnych zagrożeń
- Zagrożeniem potencjalnym byłaby tylko Rb I w lasach dookoła




Plan zadań ochronnych

= brak działań

+ troska o stabilność warunków hydrologicznych

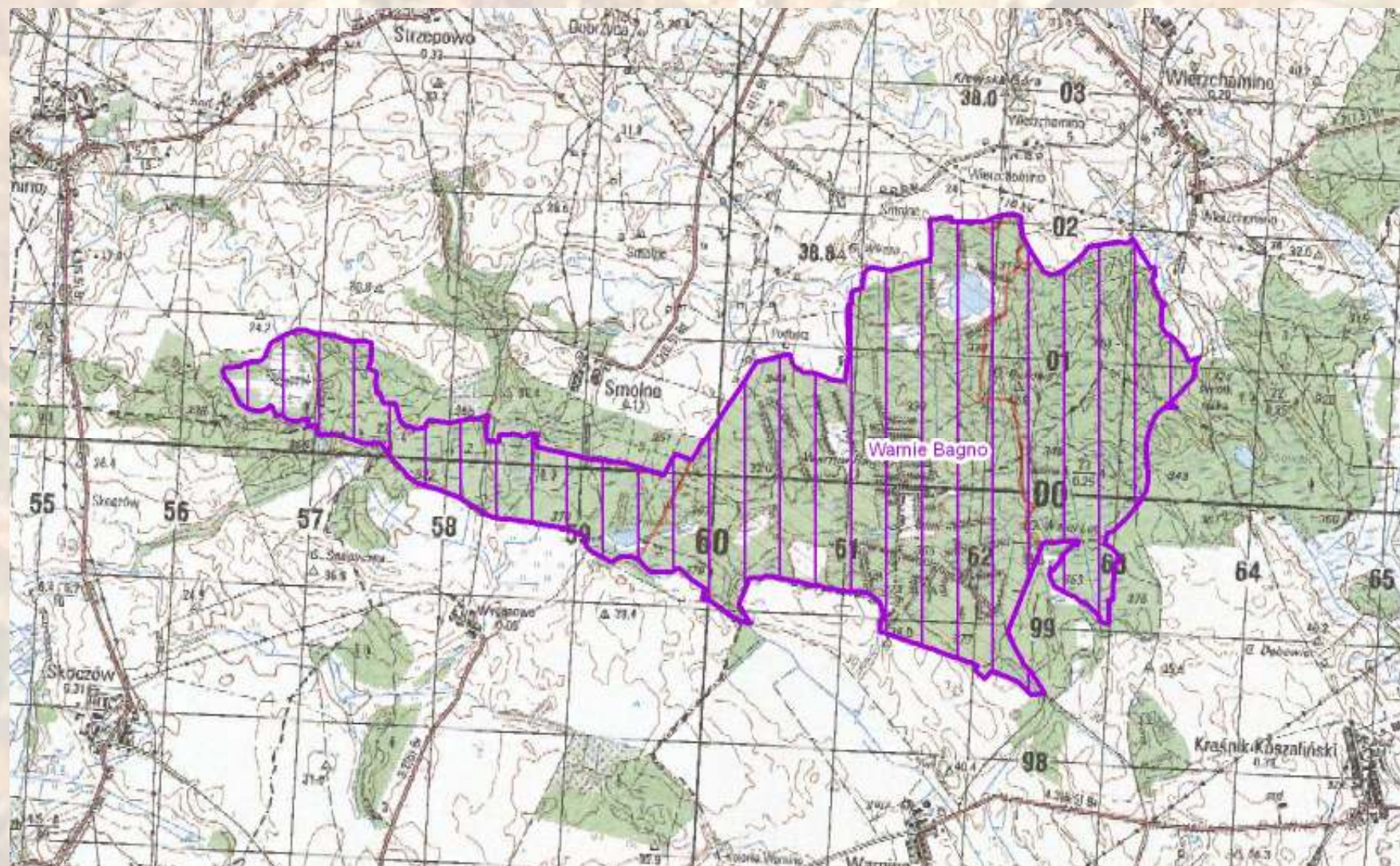
W tym wykluczenie rębni cięciem zupełnym w lasach obszaru

Uproszczony plan urządzenia lasu pow.
Wejherowo na etapie sporządzania
prognozy OOŚ





Obszar Natura 2000 Warnie Bagno



PLH320047 Warnie Bagno - 1012 ha

Obszar Natura 2000 Warnie Bagno

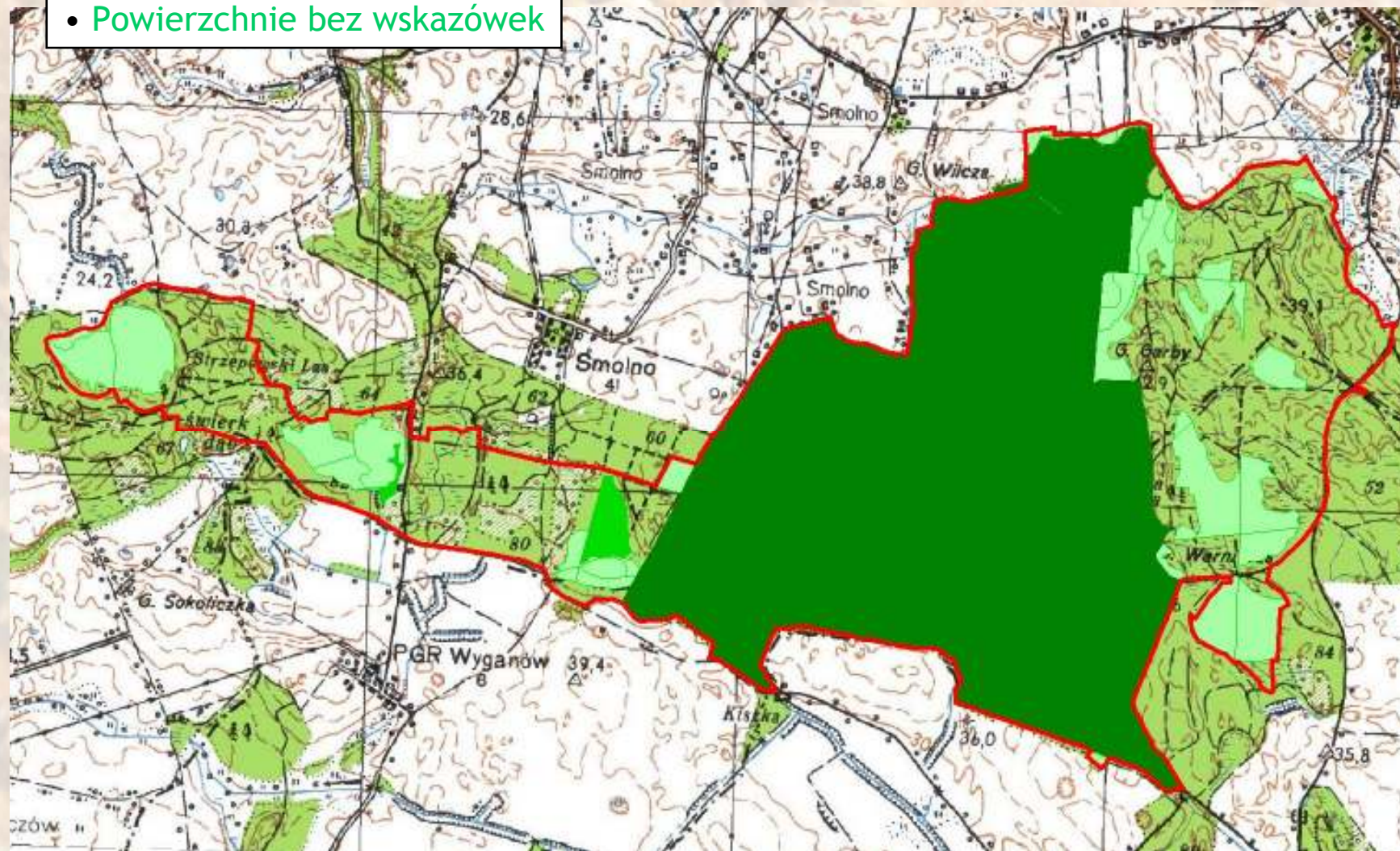
Przedmioty ochrony wg SDF:

- Jeziorka dystroficzne (3160)
- Żywe torfowiska wysokie (7110)
- Regenerujące się torfowiska wysokie (7120)
- Trzęsawiska i pła (7140)
- Bory bagienne (91D0)
- Kwaśne buczyny 9110
- Kwaśne dąbrowy i pomorskie lasy Brz-Db (9190)
- Łęgi (91E0)
- (grąd subatlantycki 9160)

- Zalotka większa

- Rezerwat
- Ostoje bioróżnorodności
- Powierzchnie bez wskazówek

Rezerwaty - plan ochrony Wierzchomińskie Bag., projekt planu ochrony Warnie Bag.











9110 kwaśne buczyny

Stan:

U1, czynnik odpowiedzialny -> niedostatek starych drzew, martwego drewna, prześwietlenie

Obecna praktyka:

Gospodarka leśna (Rb II, Rb III), tylko niewielki fragment w rezerwacie

Zagrożenia:

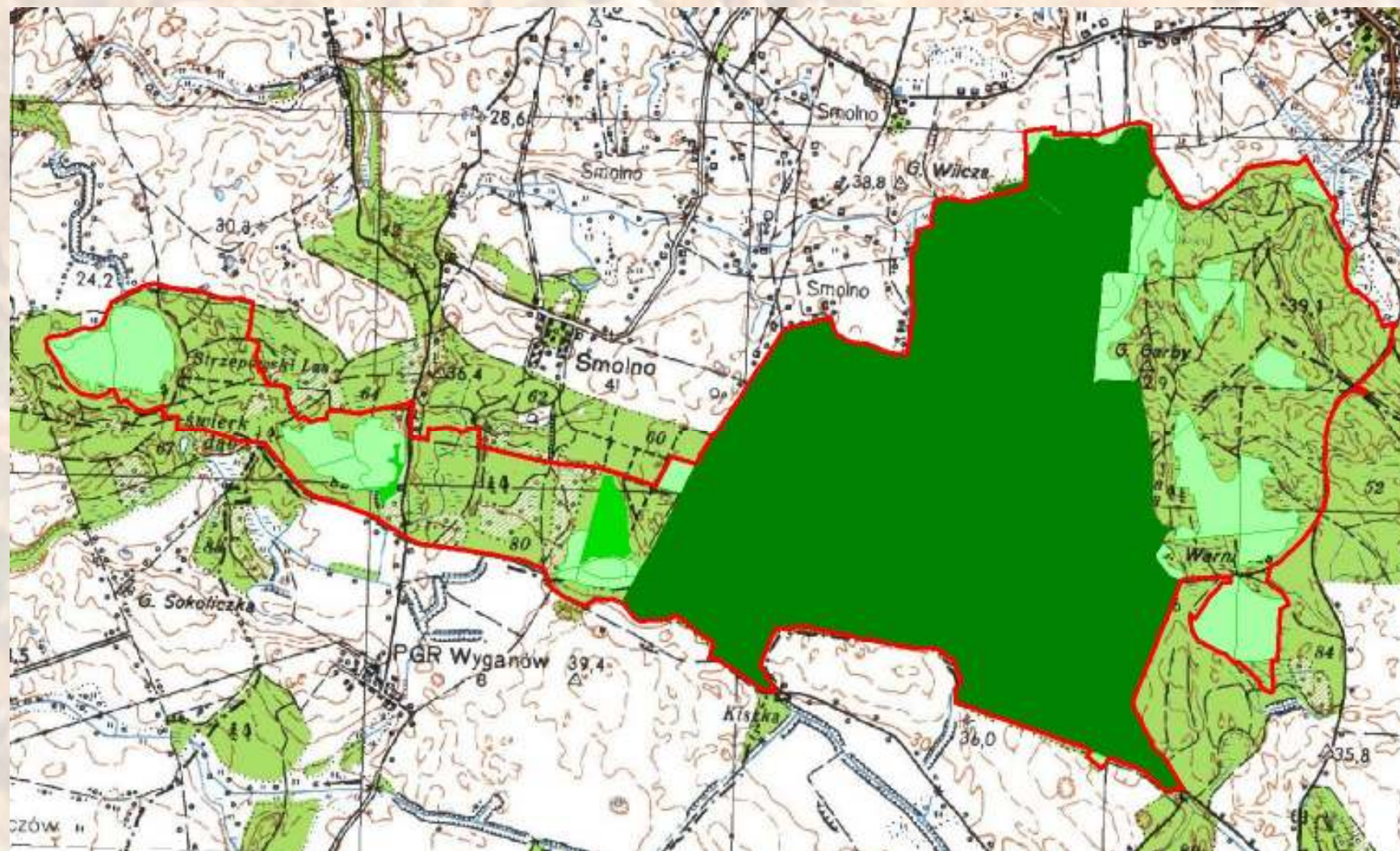
Równoczesne odmłodzenie

Działania:

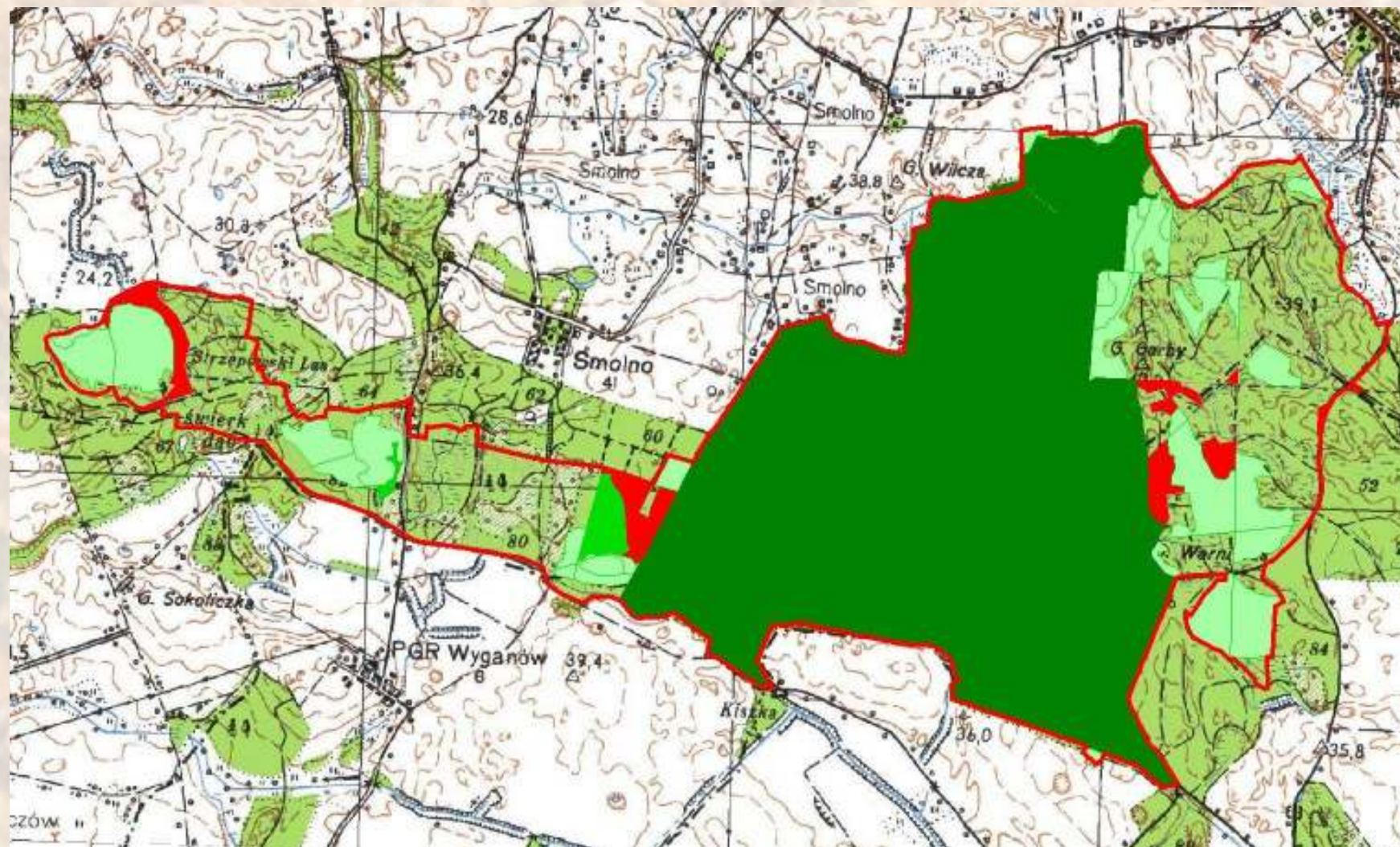
Uznanie fragmentów za „ostoje bioróżnorodności”, nie poddane gospodarce



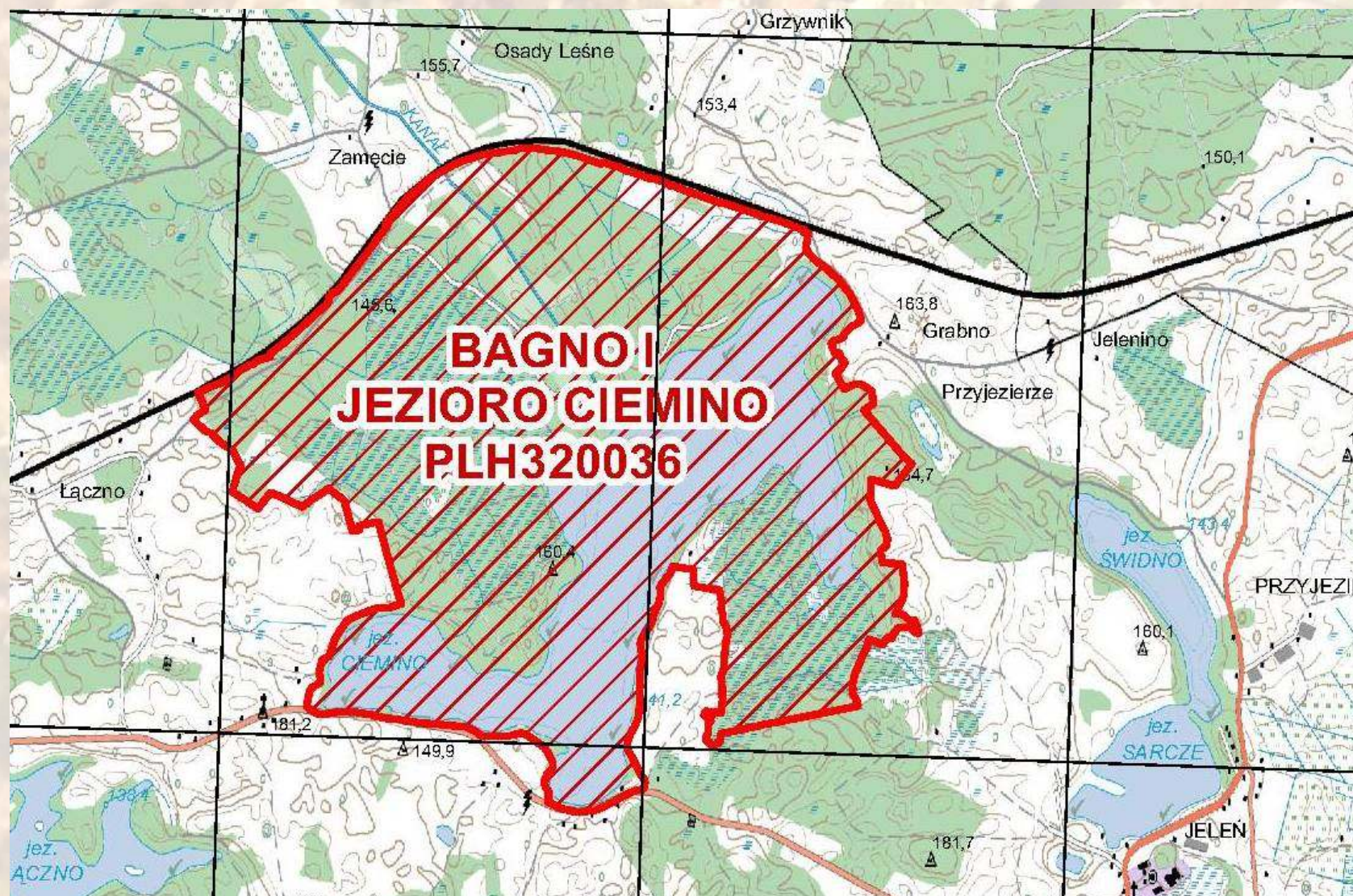
Stan obecny



Stan proponowany



Obszar Natura 2000 Bagno i Jezioro Ciemino



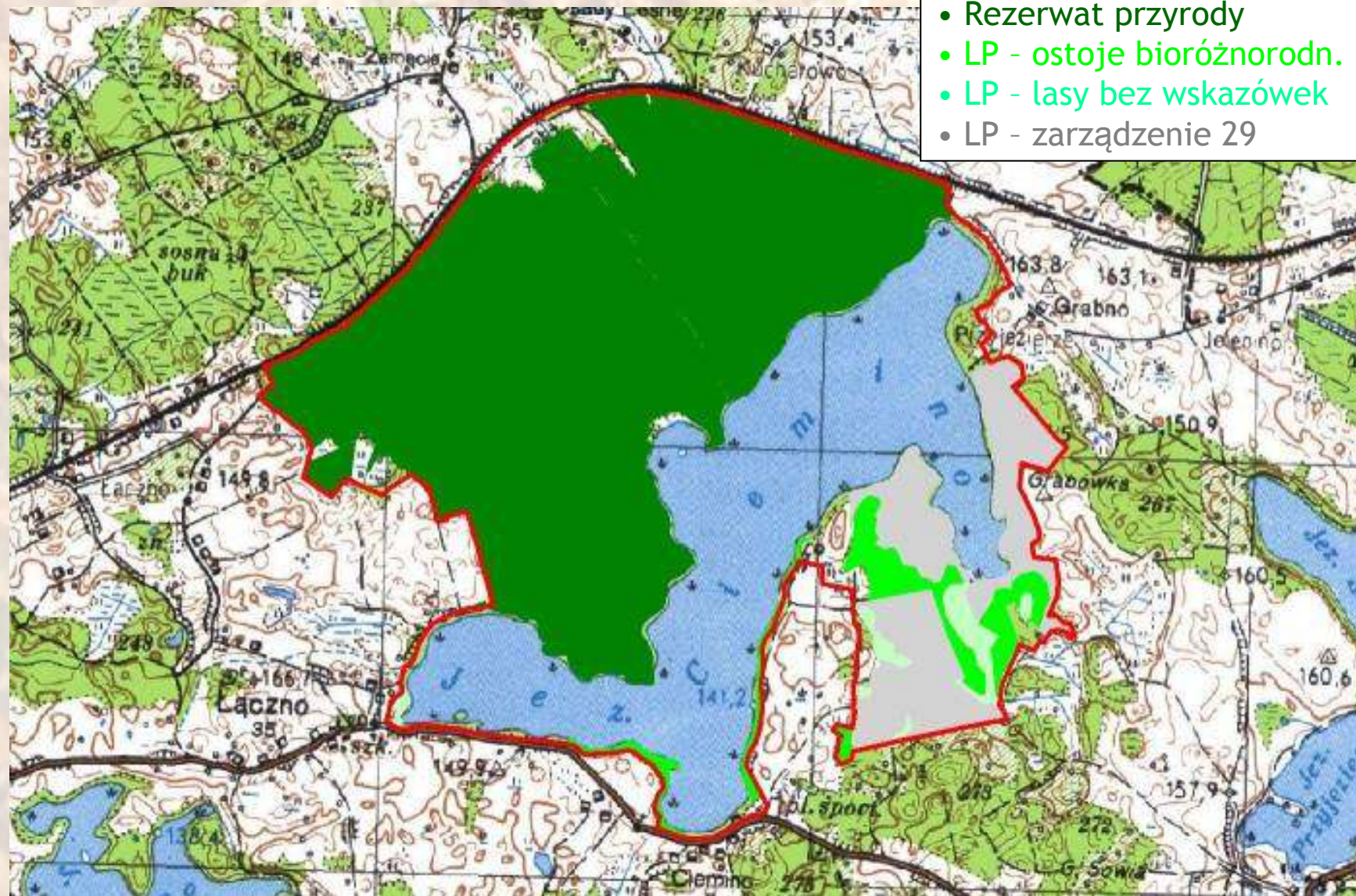
PLH320036 Bagno i Jezioro Ciemino - 787 ha

Obszar Natura 2000 Bagno i Jezioro Ciemino

Przedmioty ochrony:

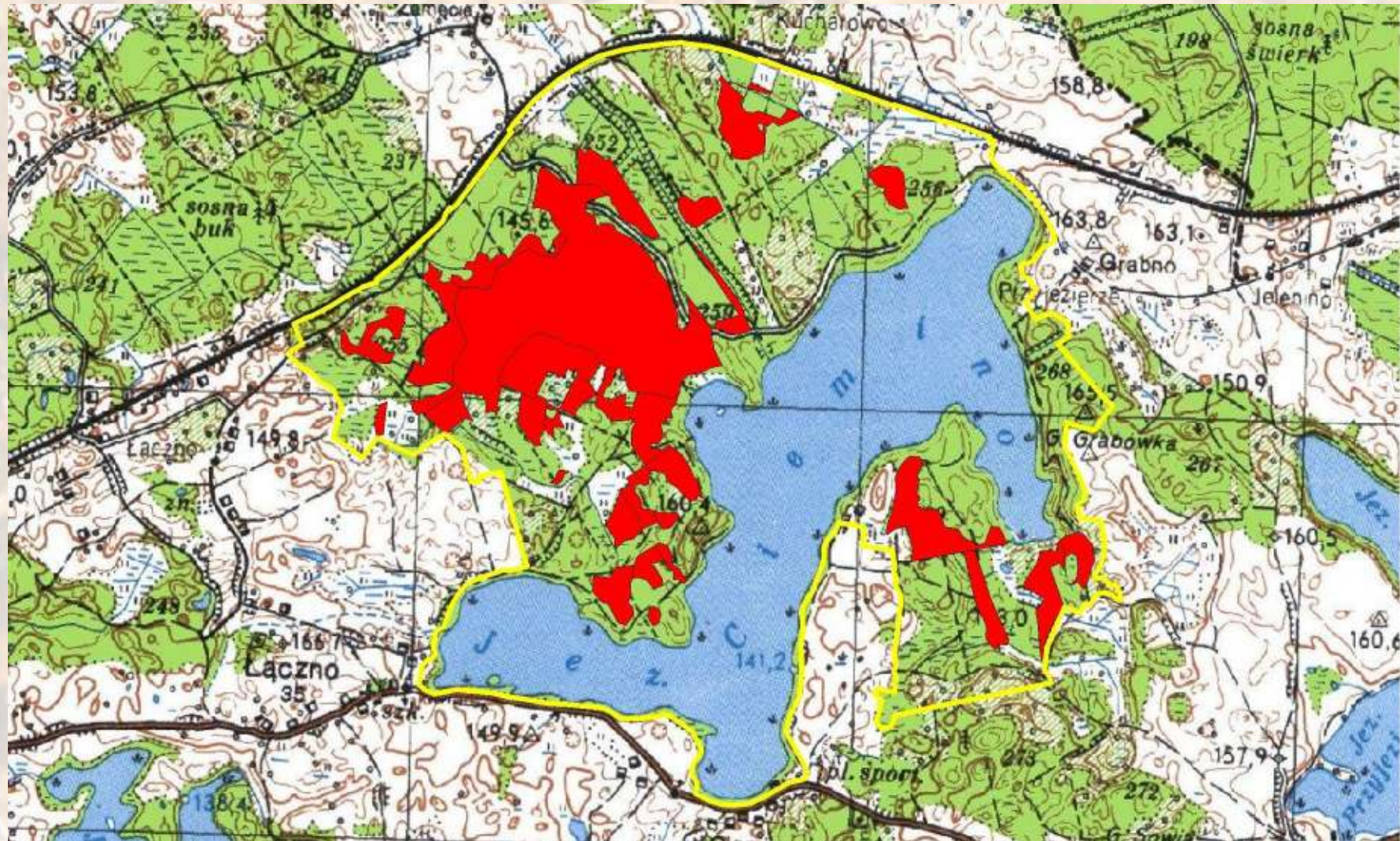
- Bory i brzeziny bagienne (91D0)
- Zdegradowane torfowiska wysokie (7120)
- Torfowiska przejściowe (7140)
- Kwaśne buczyny (9110)
- + Grąd subatlantycki (9160)
- Łąki trzęślicowe (6410)
- Łąki świeże (6510)
- Łęgi wierzbowe (91E0)
- Traszka grzebieniasta
- + Jeziora eutroficzne (3150)
- ~~• ? Jeziora lobeliowe (3110)~~
- ~~• ? *Elisma wodna*~~

Obszar Natura 2000 Bagno i Jezioro Ciemino



- Rezerwat przyrody
- LP - ostoje bioróżnorodn.
- LP - lasy bez wskazówek
- LP - zarządzenie 29

91D0 bory i lasy bagienne





91D0 bory i lasy bagienne

Stan:

Zmienny od FV od U2, czynnik odpowiedzialny -> przesuszenie !

Stan w rezerwacie U2, poza rezerwatem - U1, FV

Obecna praktyka:

Wszystkie płaty wyłączone z gospodarki leśnej - rezerwat lub „ostoje bioróżnorodności”

Zagrożenia:

Presuszenie (dotyczy płatów w rezerwacie!)

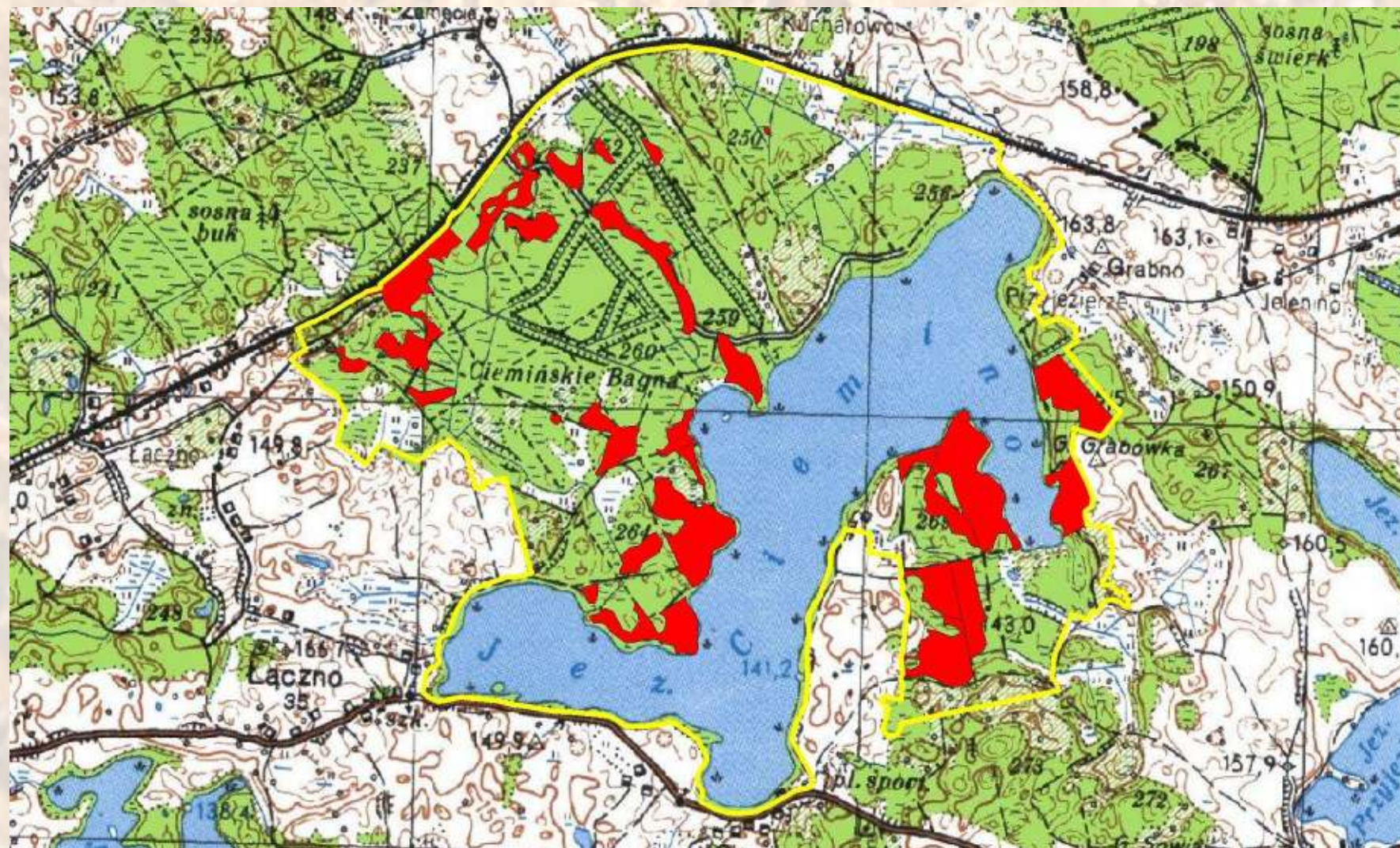
Działania:

Wg planu ochrony rezerwatu (podwyższenie przegród, odcinkowe zasypanie rówów)

Poza rezerwatem nie wymaga działań.



9110 kwaśne buczyny



9110 kwaśne buczyny

Stan:

FV - zapewniają buczyny w rezerwacie
Stanowią jednocześnie strefę brzegową jeziora !

Obecna praktyka:

W rezerwacie nie użytkowane. Poza rezerwatem typowa gospodarka leśna (Rb II)

Zagrożenia:

Typowe rębnie na całej powierzchni -> zachowują buczynę, ale nie zachowują w pełni funkcji strefy brzegowej oraz bioróżnorodności mozaiki buczynowo-olsowej







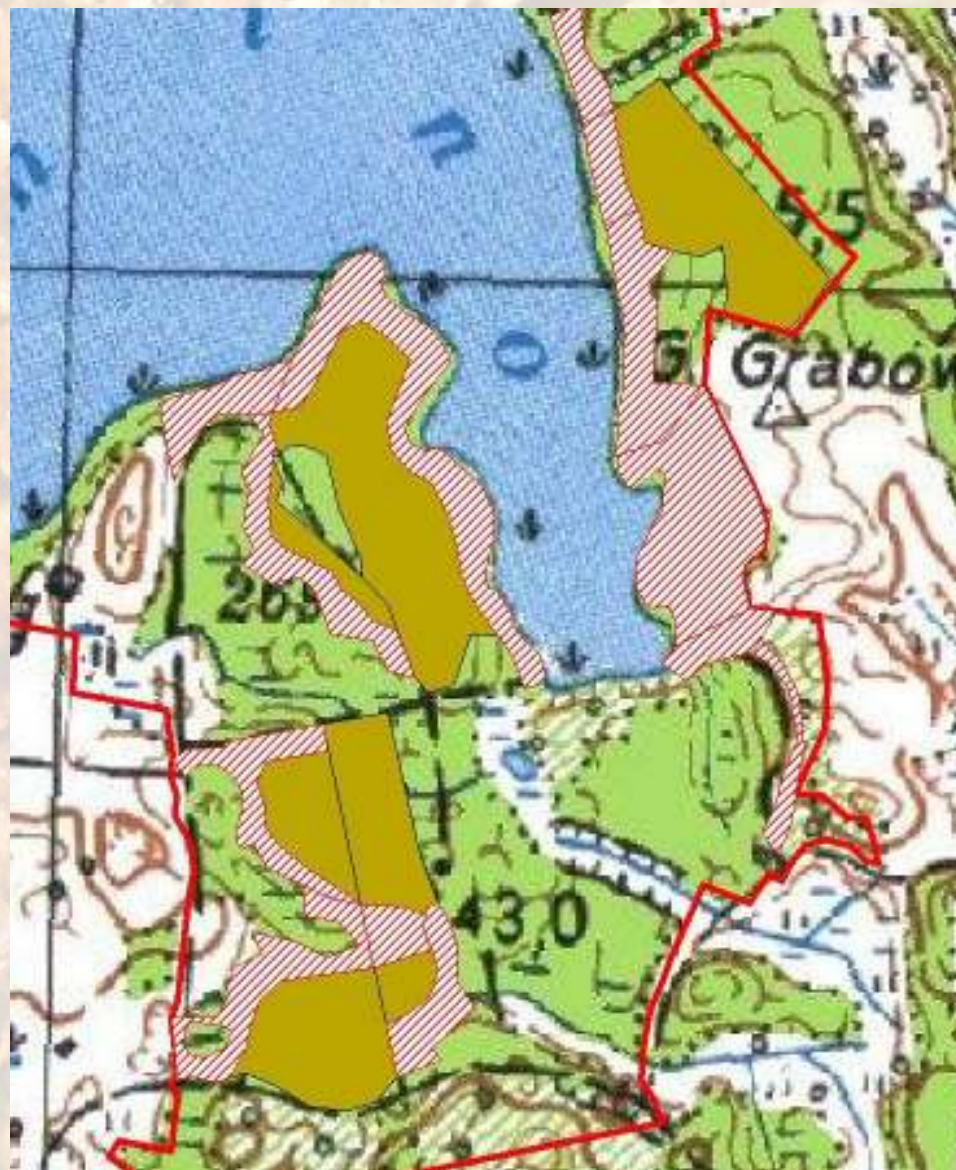
W zasadzie ok. jako sposób zrównoważonego użytkowania buczyn poza rezerwatem



... jednak ekoton buczynowo-olsowy warto zachować wyłączony z rębni

Działania:

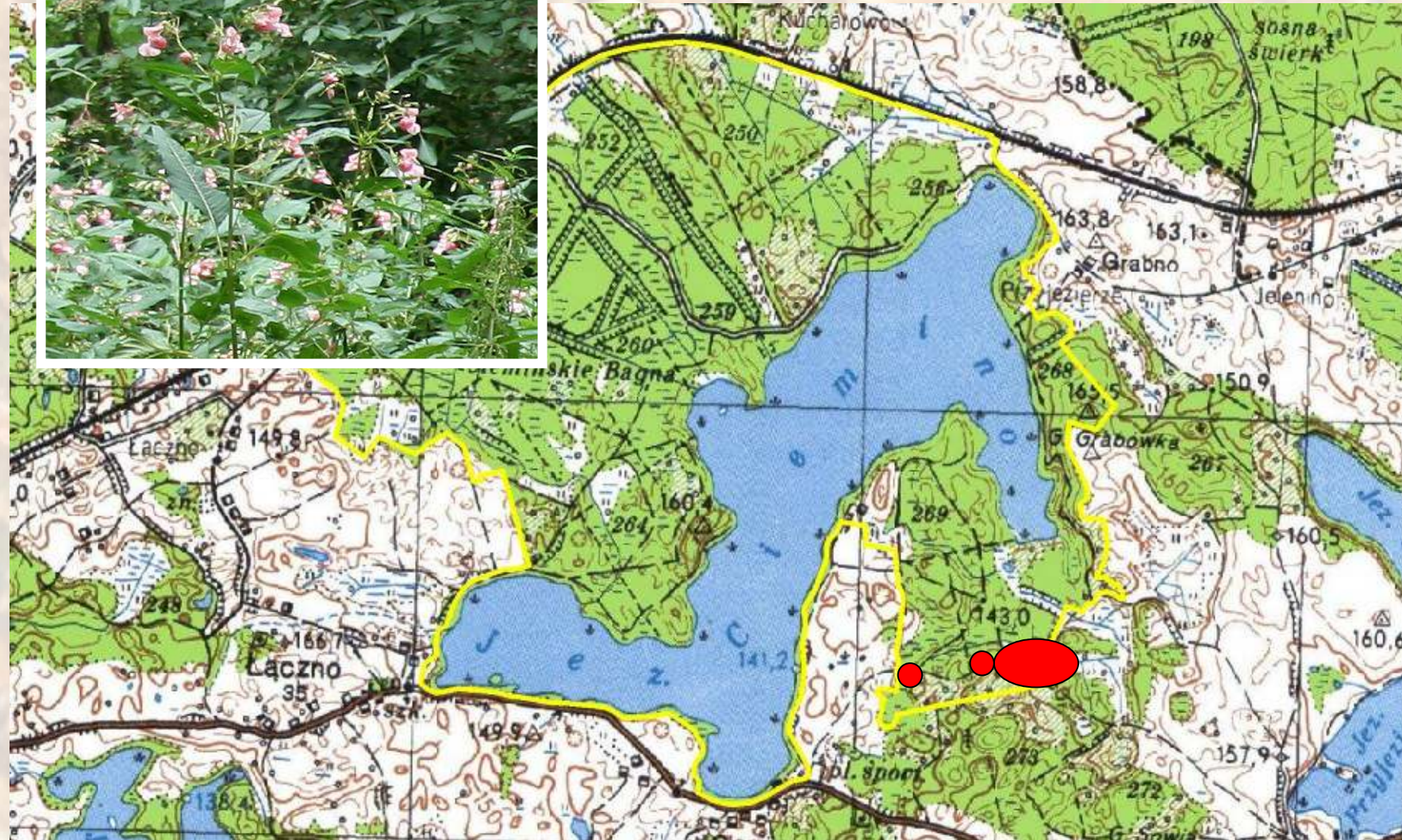
W ramach „pozostawiania części drzewostanu do naturalnej śmierci i rozpadu” bądź jako „ostoje bioróżnorodności” wyłączyć z użytkowania strefę ekotonową (ok. 50 m) od jeziora, olsów, na skarpach



Niecierpek gruczołowaty - w Polsce pn. przelamanie hamulców inwazji !!!



Zagrożenie dotyczy potencjalnie nie tylko łągów,
ale wszystkich lasów w obszarze !



91E0 łągi olszowe

Stan:

U1-U2, czynnik odpowiedzialny -> odmłodzenie, niedostatek martwych drzew, neofityzacja, przedeptanie, zaśmiecenie ...
Tworzą strefę brzegową jeziora.

Obecna praktyka:

Nie użytkowane - rezerwat bądź ostoja bioróżnorodności

Zagrożenia:

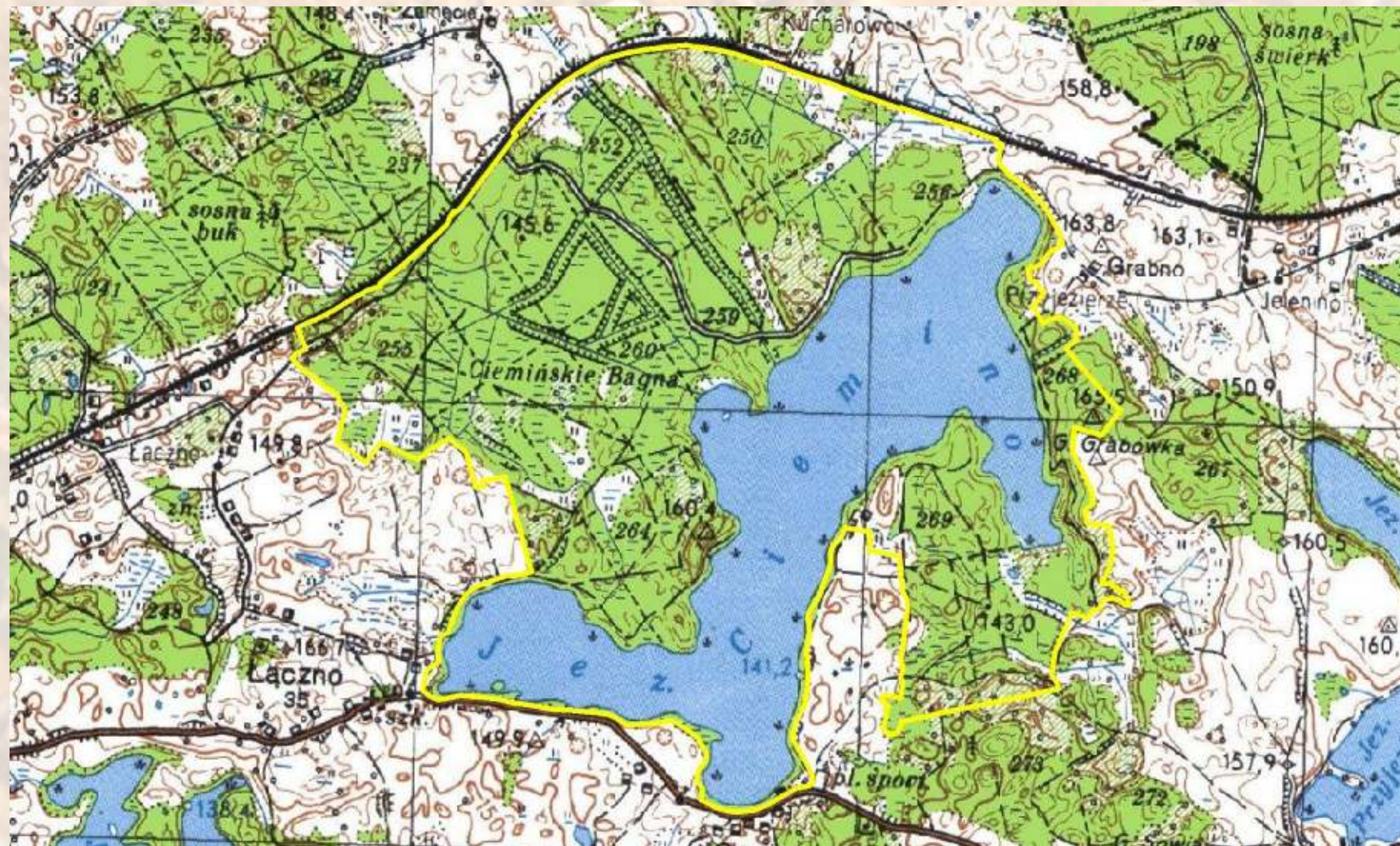
Neofityzacja !!! Przedeptanie, zaśmiecenie...

Działania:

Wyegzekwowanie ograniczenia przejść do jeziora (zapis z prognozy mpzp)
Ograniczenie antropopresji na strefę brzegową jeziora (-> zob. dalej)
Nie przyspieszanie inwazji niecierpka gruczołowatego (nie realizować Rb Ib w 187i)



3150 jezioro eutroficzne





3150 jezioro eutroficzne

Stan:

U1- zeutrofizowane dawne jezioro oligotroficzne, pogarszająca się trofia
Zniekształcenia strefy brzegowej jeziora

Obecna praktyka:

Od 2010 r. zmiana użytkownika rybackiego - PZW. Założenia: „odtworzyć rybność”,
zarybienia szczupak, węgorz, lin

Zagrożenia:

Eutrofizacja, antropopresja na strefę brzegową <- wynik silnej urbanizacji terenów
przyległych

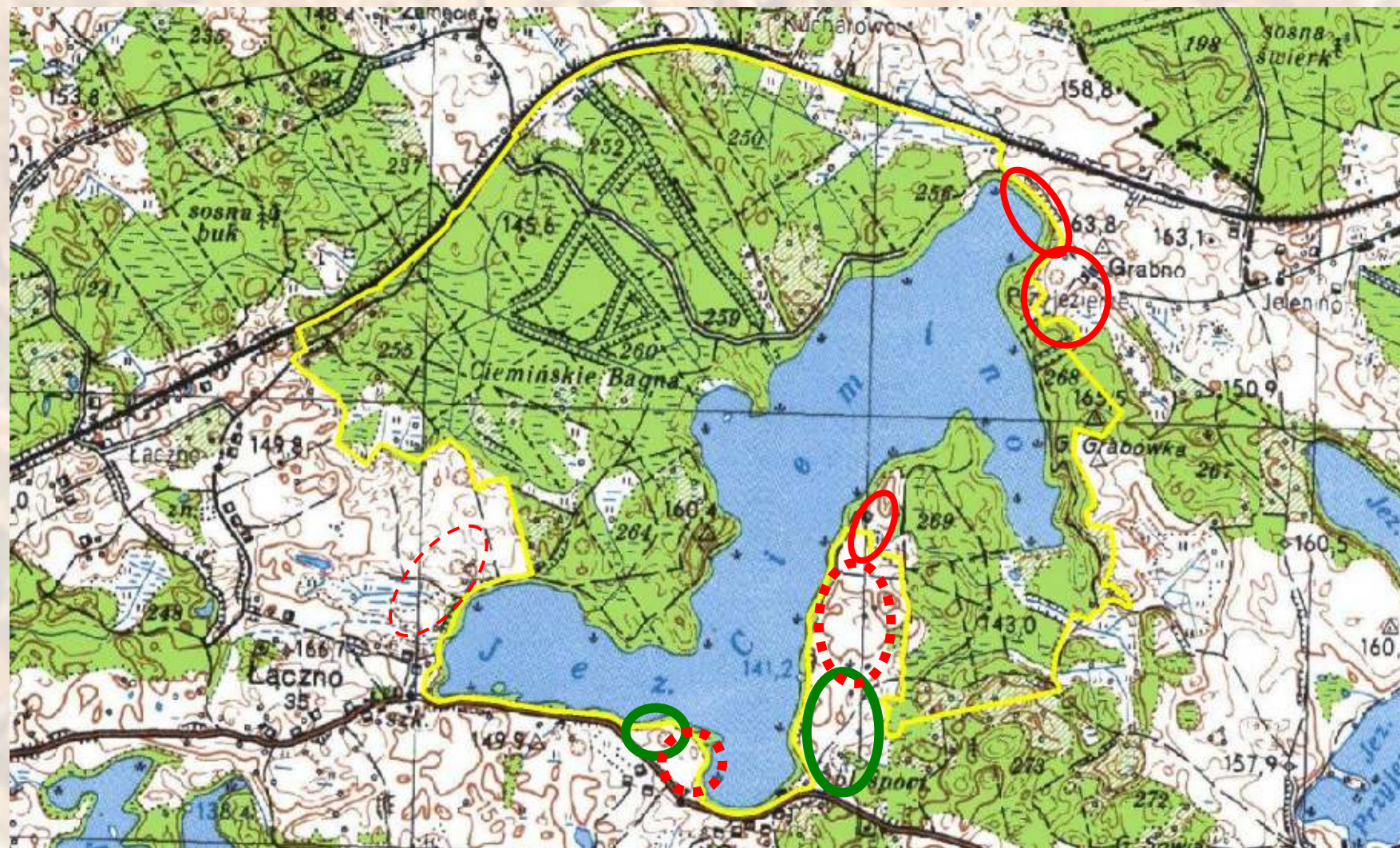






WSTĘP
WZROZOWY

Urbanizacja otoczenia jeziora



Działania:

Ścisłe przestrzeganie prawa:

Kontrola szczelności zbiorników bezodpływowych na ścieki

Kontrola legalności pomostów, rozbiórka nielegalnych. Zgoda na pomosty „publiczne” w Cieminie i Łęknie

Ścisłe przestrzeganie prawa w zakresie ocen oddziaływania na Naturę 2000:

- art. 96 wobec każdej zabudowy w zlewni jeziora,
- odmowa wobec każdego przedsięwzięcia, które mogłoby pogłębić eutrofizację (dotyczy ‘przydomowych oczyszczalni ścieków’),

Wskazanie do studium i przyszłych mpzp: Nie przeznaczать dalszych terenów w otoczeniu jeziora pod zabudowę ani mieszkaniową, ani lotniskową



Refleksje

- Proces PZO to wyartykułowanie prostych, oczywistych dla przyrodnika, niekiedy banalnych treści.
- Jednak może dzięki PZO i procesowi jego sporządzania, treści te będą wreszcie brane pod uwagę?
- Postęp w ochronie obszarów jest możliwy !
- Za pieniądze na jeden projekt GDOŚ i RDOŚ próbuje zrealizować dwa projekty - sporządzenie PZO i digitalizację danych przyrodniczych do zestandardyzowanego formatu. Grozi to krachem obu zamierzeń !
- Podobnie, wyraźnie odstąpiono od założeń PZO: założenia nie wymagają kompletnej informacji przyrodniczej, ale wymaga jej zadany szablon ! To odstępstwo grozi niewykonalnością projektu PZO.

Dziękuję
za uwagę

