

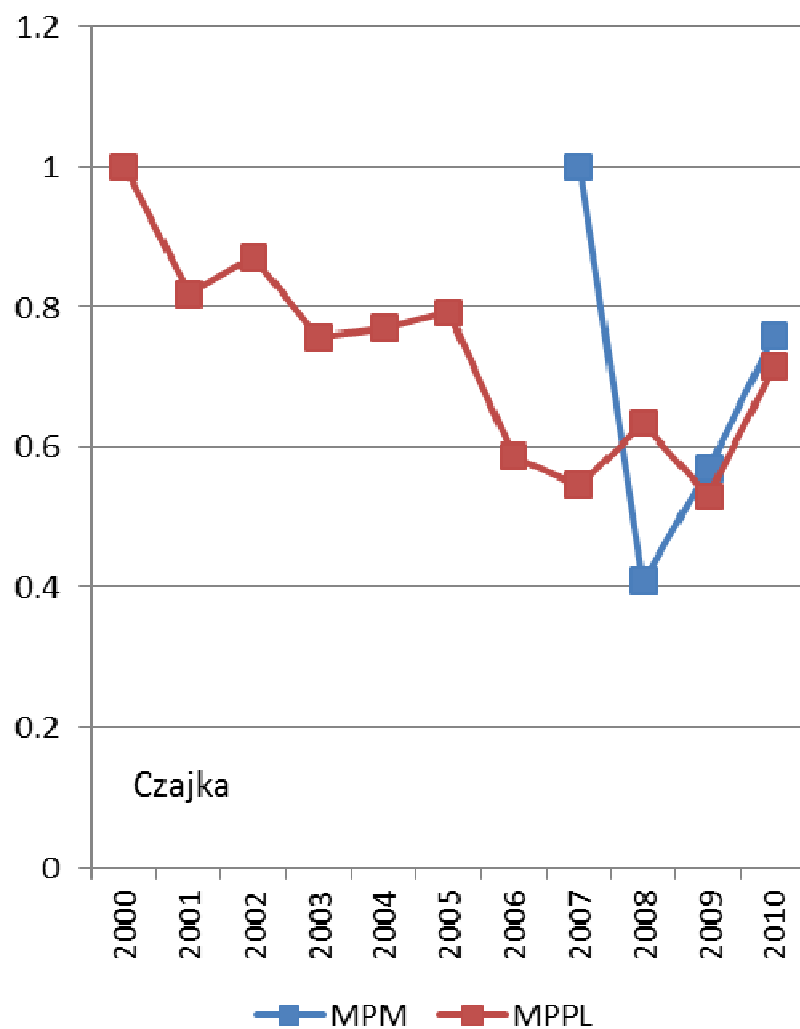
Program rolnośrodowiskowy oraz Natura 2000 w przyszłej WPR

KP - Ciężen; 2 grudnia 2011



**Marek Jobda, Maria Jujka-Radziejewicz, Ireneusz Mirowski -
Ogólnopolskie Towarzystwo Ochrony Ptaków**

Trendy liczebności ptaków krajobrazu rolnego

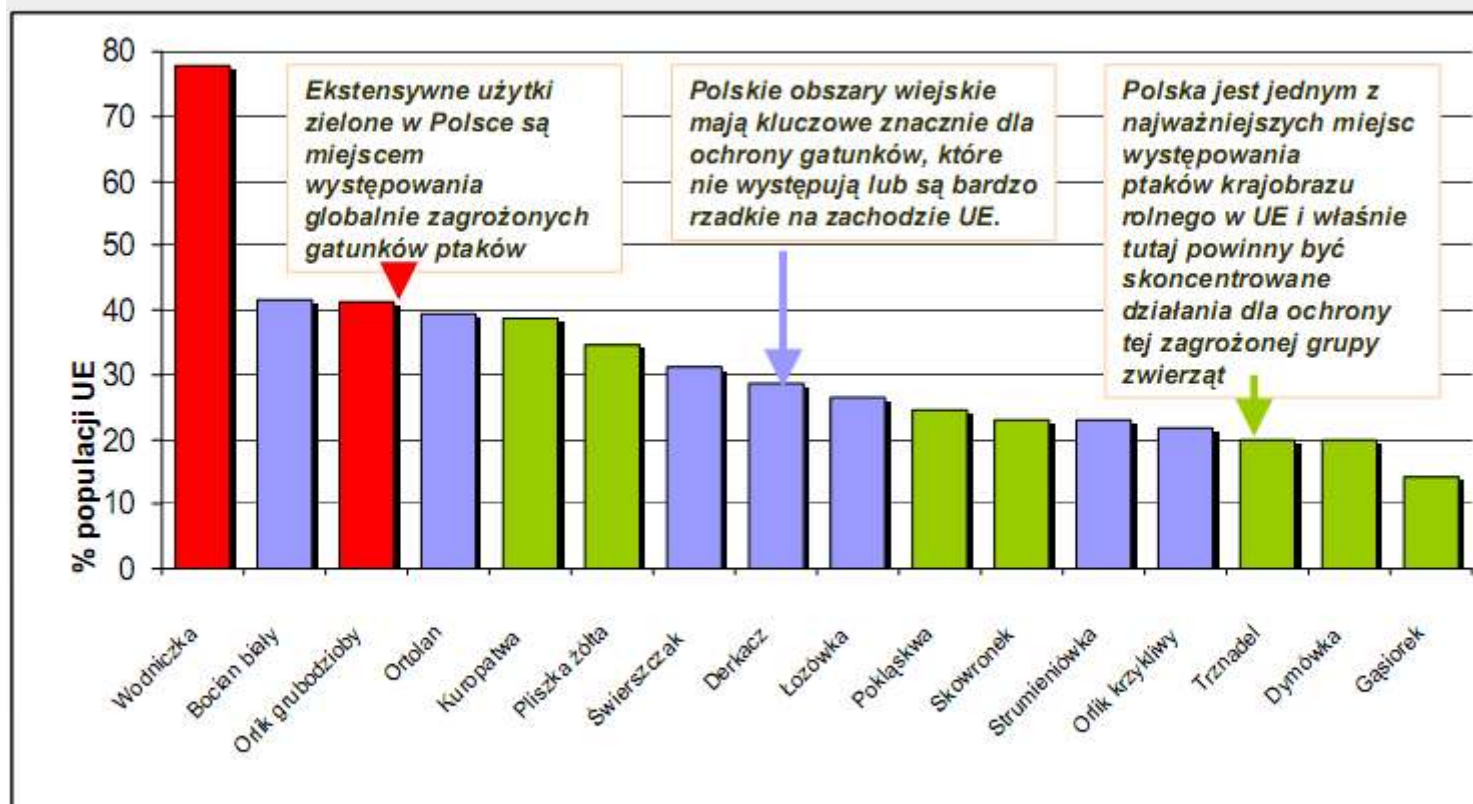


Źródło: www.monitoringptakow.gios.gov.pl



Fot: Grzegorz Leśniewski

Znaczenie Polski dla ptaków krajobrazu rolnego



Opracowanie OTOP na podstawie BirdLife International, Birds in Europe: Population Estimates, Trends, and Conservation Status (BirdLife Conservation Series No. 12, BirdLife International, Cambridge, UK, 2004)

WPR - Płatności Bezpośrednie

- M.in. Płatność Prośrodowiskowa - 30% - obowiązkowa
- **obowiązek spełniania trzech działań** mających korzystny wpływ na klimat i środowisko:
 - dywersyfikacja upraw, (min. 3, 5%, 70%)
 - utrzymanie trwałych użytków zielonych, (5%, ref.2014)
 - obszary wyłączone z produkcji (*ecological focus area*), 7%.
- **gospodarstwa ekologiczne byłyby automatycznie włączone** do płatności prośrodowiskowej.
- **gospodarstwa** w całości lub w części **położone na obszarach Natura 2000** byłyby uprawnione do tej płatności pod warunkiem, że będą przestrzegane wymogi z dyrektyw ptasiej i siedliskowej.
- ONW - do 5% krajowej koperty

- dodano nowe normy dotyczące:
 - utrzymania **poziomu materii organicznej** w glebie włączając w to zakaz wypalania ścierniska,
 - ochrony **terenów podmokłych i gleb zasobnych w węgiel** próchnicę włączając w to zakaz orania.


ROW – nowe elementy

- 25% alokacji EFRROW na działania środowiskowe
 - program rolno-środowiskowy, ONW, rolnictwo ekologiczne
- cele przekrojowe: **innowacyjność, środowisko, klimat**
- odejście od osi na rzecz **6 priorytetów** nawiązujących do celów Europa 2020 (priorytety wpływają na osiągnięcie celów przekrojowych)
 - w tym 2 priorytety środowiskowe
- obowiązkowy program rolno-środowiskowy

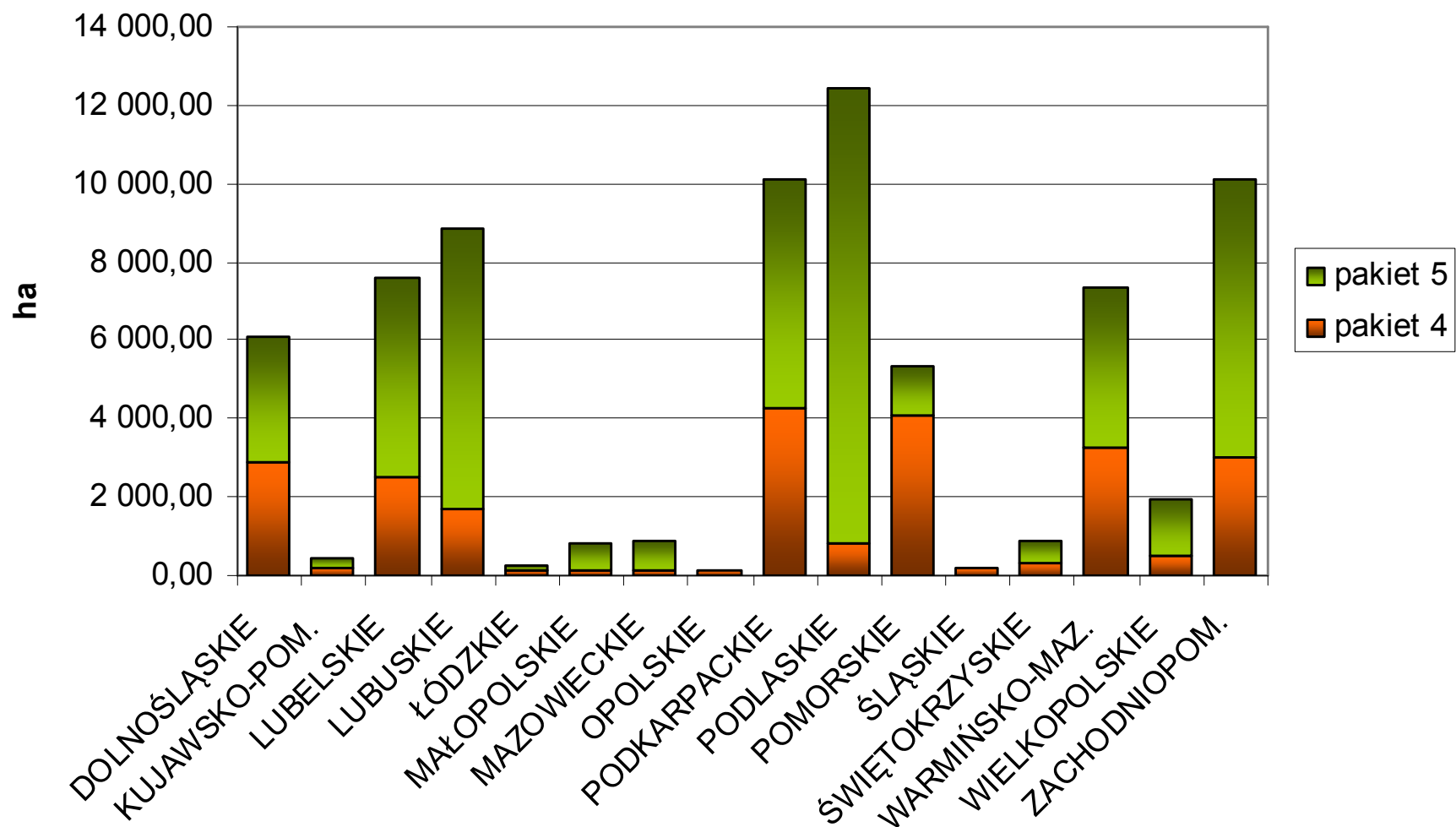
ROW działania środowiskowe

- Art. 22 Inwestycje w rozwój obszarów leśnych i poprawę rentowności lasów
- Art. 23 Zalesianie i tworzenie terenu zalesionego
- Art. 24 Zakładanie systemów rolno-leśnych
- Art. 26 Inwestycje zwiększające odporność ekosystemów leśnych i ich wartość dla środowiska
- Art. 29 Środek rolnośrodowiskowo-klimatyczny
- Art. 30 Rolnictwo ekologiczne
- Art. 31 Płatności dla obszarów Natura 2000 i płatności związane z ramową dyrektywą wodną

WYMOGI PAKIETÓW PRZYRODNICZYCH:

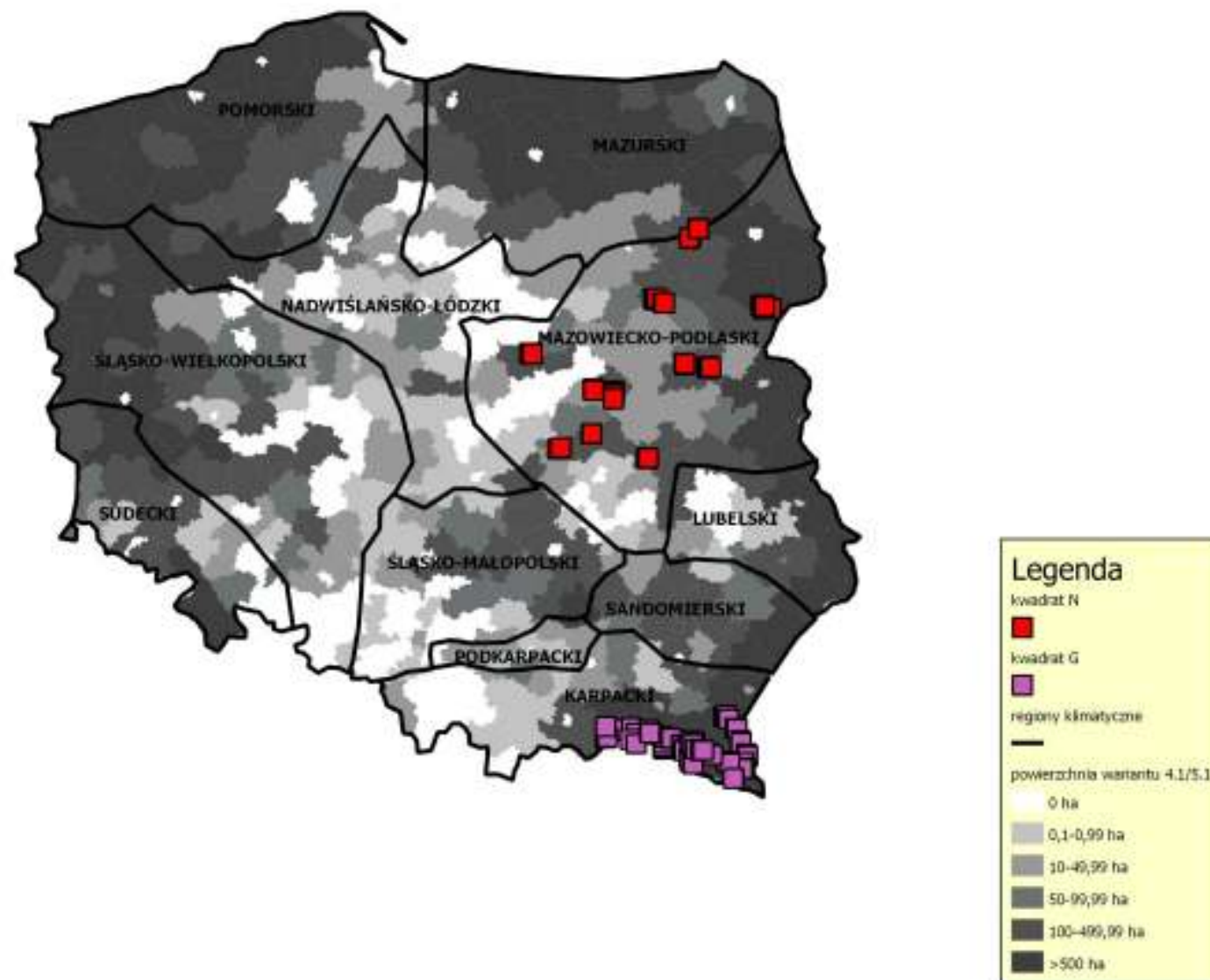
	4 (5).5. Murawy ciepłolubne	4 (5).6. Półnaturalne łąki wilgotne	4 (5).7. Półnaturalne łąki świeże	4 (5).8. Bogate gatunkowo murawy błotniczkowe	4 (5).9. Słonorośla	4 (5).10. Użytki przyrodnicze
Główne wymagania						
Termin koszenia	od 15 lipca	od 15 czerwca	od 15 czerwca		od 1 lipca	
Pow. do koszenia	80 - 85 %	90-95 %	90-95 %		100%	
Obsada u. kośno - pastwiskowe	0,4 - 0,6 DJP/ha	do 1,0 DJP/ha	do 1,0 DJP/ha			
Obsada	0,4 - 0,6 DJP/ha			0,4 - 0,6 DJP/ha	0,5 - 1,0 DJP/ha	
Obciążenie wypasu	5 DJP/ha	10 DJP/ha	10 DJP/ha	5 DJP/ha	brak	
Nawożenie		do 60 kg N/ha/rok	do 60 kg N/ha/rok			
Płatności (zł/ha)						
Poza Natura2000	1200	800	800	800	1190	550
Natura2000	1380	840	840	570	1190	550

WDRAŻANIE PAKIETÓW PRZYRODNICZYCH:



Źródło: ARiMR; stan na 27 lipca 2010

Wdrażanie programu rolnośrodowiskowego



Źródło: ARiMR

Problemy z wdrażaniem PRŚ:

- *Utrudniony dostęp małych gospodarstw do PRŚ*
- *Nadmierna biurokratyzacja PRŚ*
- *Wymogi PRŚ niedostosowane do lokalnych warunków*
- *„Wypaczenia” we wdrażaniu rolnictwa ekologicznego*
- *Niewłaściwy sposób użytkowania TUZ - mulczowanie*



Foto: Lesław Kostkiewicz

Problemy z wdrażaniem PRŚ:

- *W przypadku wielu gatunków lub siedlisk, wymogi dotyczące użytkowanie siedlisk powinny być zróżnicowane regionalnie (np. termin koszenia)*
- *Pakiety przyrodnicze (4i5) są realizowane na bardzo małej powierzchni kraju, co wynika m.in. z ograniczonej dostępności ekspertów*
- *Wymogi pakietów przyrodniczych powinny być bardziej elastyczne, dostosowane do warunków lokalnych oraz zapisów PZO (płatność Natura 2000)*
- *Należy możliwie uprościć dokumentację przyrodniczą, a tym samym zwiększyć pow. wdrażania*
- *Należy pozostawić możliwość „ekstensyfikacji” użytkowania rolnego dla rolników prowadzących produkcję zwierzęcą*

NOWE PROPZYCJE LEGISLACYJNE:

- *Zgodnie z projektem rozporządzenia Parlamentu Europejskiego i Rady w sprawie wsparcia rozwoju obszarów wiejskich przez Europejski Fundusz Rolny na rzecz Rozwoju Obszarów Wiejskich (EFRROW), po 2013 roku dostępne będą m.in.:*
 - *Płatności „rolnośrodowiskowo-klimatyczne” (Art.29)*
 - *Płatności dla obszarów Natura 2000 i płatności związane z Ramową Dyrektywą Wodną (Art. 31)*


NOWE PROPZYCJE LEGISLACYJNE:

- **Art. 29:**
 - *udzielana rolnikom lub grupom rolników, jako rekompensata kosztów i utraconych dochodów w wyniku podjętych zobowiązań,*
 - *może obejmować koszty transakcyjne w wysokości do 20% lub 30% wypłaconej premii.*
- **Art. 31:**
 - *wsparcie udzielane jest za hektar użytków rolnych lub lasu w celu rekompensaty beneficjentom poniesionych kosztów i dochodów utraconych w wyniku niedogodności związanych z wdrażaniem ww. dyrektyw.*

Jak to robią w Austrii - ÖPUL 2007:

- *Działania rolnośrodowiskowe są realizowane od 1995; ÖPUL 2007 jest 4 wersją programu.*
- *Poprzednią wersję wdrażało 78% rolników, na 89% powierzchni użytków rolnych.*
- *Program rolnośrodowiskowy jest tam **plastyczny**; wymogi dostosowane są do różnic reg., a nawet specyfik poszczególnych gosp.*
- *Wymogi w poszczególnym gosp. są wypracowywane we współpracy rolnika z przyr.*
- *15% (23417) farm realizuje działania przyrodnicze (500 monitoring); obejmują one 20-50% siedlisk Natura 2000.*

ODZIELNIE KALKULOWANE WYMOGI:

	3.1. Ekstern- sywna gospodarka na łąkach i pastwiskach	Płatność	4 (5).1. Ochrona siedlisk lęgowych ptaków	Płatność	4 (5).6. Półnaturalne łąki wilgotne	Płatność
Główne wymogi						
Termin koszenia	od 1 czerwca	200	Od 1 sierpnia	700	od 15 czerwca	300
Pow. do koszenia	90-95 %	100	90-95 %	100	90-95 %	100
Ocena przyrodnicza	nieokreślone		określone	300	określone	300
Obsada	0,5 - 1,0 DJP/ha	400	do 0,5 (0,5 - 1,0) DJP/ha	700	do 1,0 DJP/ha	300
Obciążenie wypasu	10 DJP/ha	100	10 DJP/ha	100	10 DJP/ha	100
Nawożenie	do 60 kg N/ha/rok	100	do 60 kg N/ha/rok	100	do 60 kg N/ha/rok	100
Płatności (zł/ha)						
Całkowita		500		1200		800

Postulaty dot. PRŚ po roku 2013:

- *PRŚ w ramach PROW 2014-2020 zamiast dodatkowo powielanych pakietów TUZ powinien zapewniać zestaw oddzielnie skalkulowanych wymogów (rodzaj menu) umożliwiający również tworzenie płatności Natura 2000*
- *Daje to możliwość dostosowania wymogów do zapisów PZO lub różnych specyfik lokalnych*
- *Aby ograniczyć dodatkowe komplikowanie PRŚ, płatności mogą być „sprzedawane” pod dotychczas istniejącymi nazwami (pakiet 3,4,5) i w taki sposób promowany lub zupełnie nowymi (pakiet na kraskę; pakiet na modraszka itp.)*



Postulaty dot. PRŚ po roku 2013:

- *Wysokość płatności za poszczególne wymogi uzależniona od trudności i efektów przyrodniczych jego realizacji.*
- *Podstawą wdrażania płatności Natura 2000, zapisy planów zadań ochronnych (PZO).*
- *W przypadku braku planów zadań ochronnych lub braku odpowiednich zapisów w PZO, płatności Natura 2000 wdrażane w oparciu o ustalenia wynikające z ekspertyz przyrodniczych.*
- *Płatności rolnośrodowiskowe poza Naturą 2000 realizowane na trwałych użytkach zielonych wdrażane tylko w oparciu o ustalenia wynikające z uproszczonych ekspertyz przyrodniczych.*

Postulaty dot. PRŚ po roku 2013:

- *Ekspertyzy uproszczone wykonywane na zlecenie RDOS, a finansowane przez rolnika z funduszy przewidzianych na koszty transakcyjne.*
- *Możliwe wdrażanie płatności rolnośrodowiskowej przez grupę rolników gospodarujących na sąsiednich gruntach, w oparciu o jedną wspólną ekspertyzę przyrodniczą.*
- *Potrzeba odpowiednich działań przyrodniczych, które będą mogły być realizowane na gruntach ornych i w lasach.*

Wizja OTOP dot. płatności PRŚ i Natura 2000:

- *Wizja będzie zawierała:*
 - *główne postulaty wraz z uzasadnieniem,*
 - *listę problemów wdrożeniowych i propozycji ich rozwiązania,*
 - *propozycje wymogów, wraz ze wskazaniem ich istotności i sugestiami dot. kalkulacji płatności,*
 - *wskazaniem wymogów kluczowych dla ochrony wybranych gatunków.*
- *Pełna propozycja takiej wizji będzie przygotowana na koniec stycznia 2012.*

Propozycja wspólnej propozycji NGO dot. płatności PRŚ i Natura 2000:

- *Stwórzmy wspólną propozycję płatności rolnośrodowiskowych i Natura 2000!*
- *Wizja taka może być skonstruowana w oparciu o propozycję OTOP, zmodyfikowaną i uzupełnioną o dodatkowe kwestie np. dot. rolnictwa ekologicznego.*
- *Pod koniec stycznia 2012 roześlemy naszą propozycję do uzgodnień z innymi organizacjami.*
- *W dniach 22-23 maja organizujemy z MRiRW konferencję dotyczącą przyszłych płatności PRŚ i Natura 2000.*



Dziękuję za uwagę!

marek.jobda@otop.org.pl

ireneusz.mirowski@otop.org.pl