



*Postulowana wizja płatności
rolnych wspierających
ochronę przyrody
na lata 2014-2020*

Warsztaty KP - Ciężień; 19 kwietnia 2011

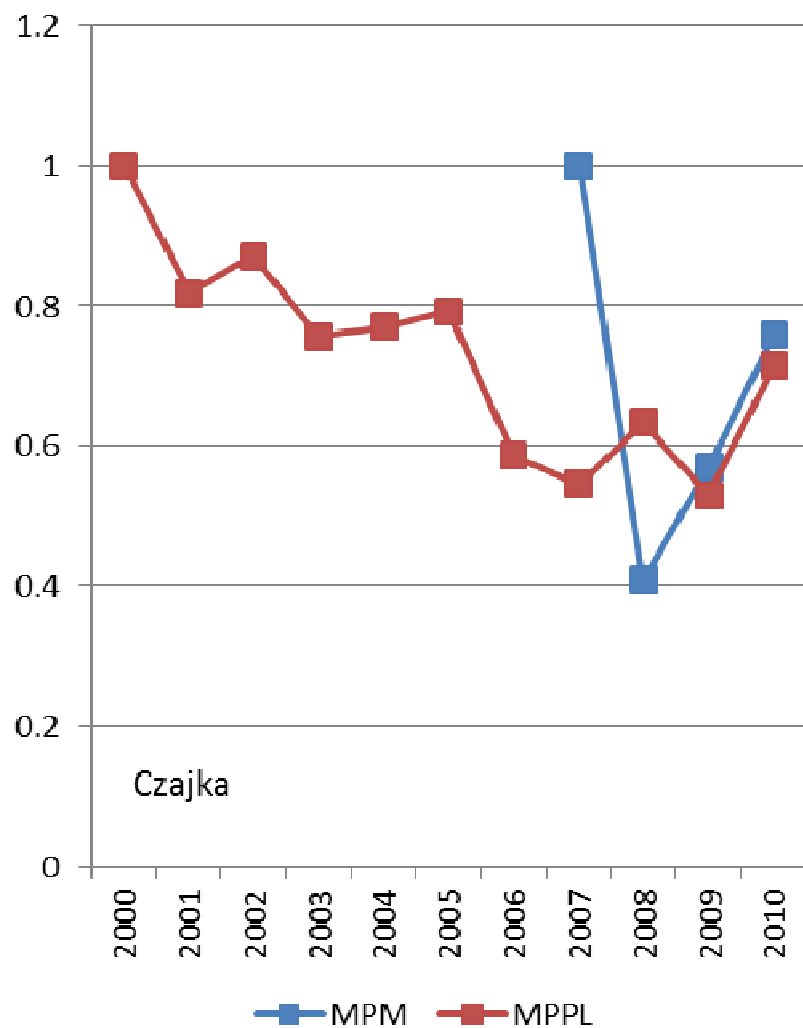


**Małgorzata Górską, Dariusz Gatkowski, Jarosław Krogulec,
Marek Jobda - Ogólnopolskie Towarzystwo Ochrony Ptaków**

ZAKRES PREZENTACJI:

- *Źle się dzieje na wsi..*
- *..program rolnośrodowiskowy, jako remedium..*
- *..jak to jest w Austrii..*
- *..a jak może być u nas?*

Trendy liczebności ptaków TUZ



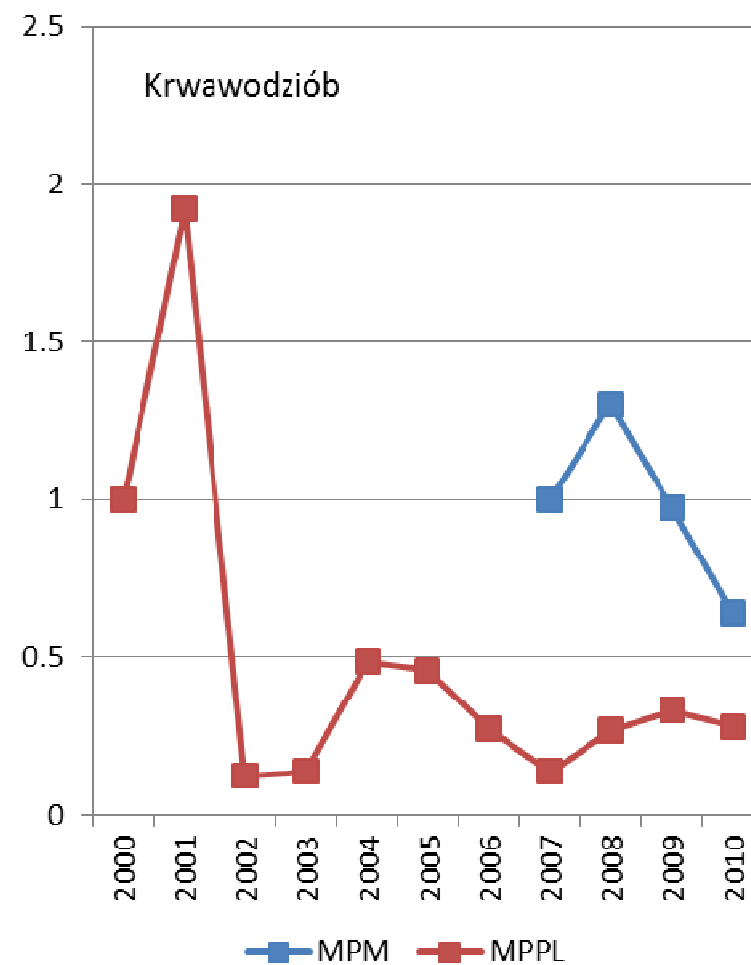
Źródło: www.monitoringptakow.gios.gov.pl

Fot: Grzegorz Leśniewski

Trendy liczebności ptaków TUZ



Fot: Grzegorz Leśniewski

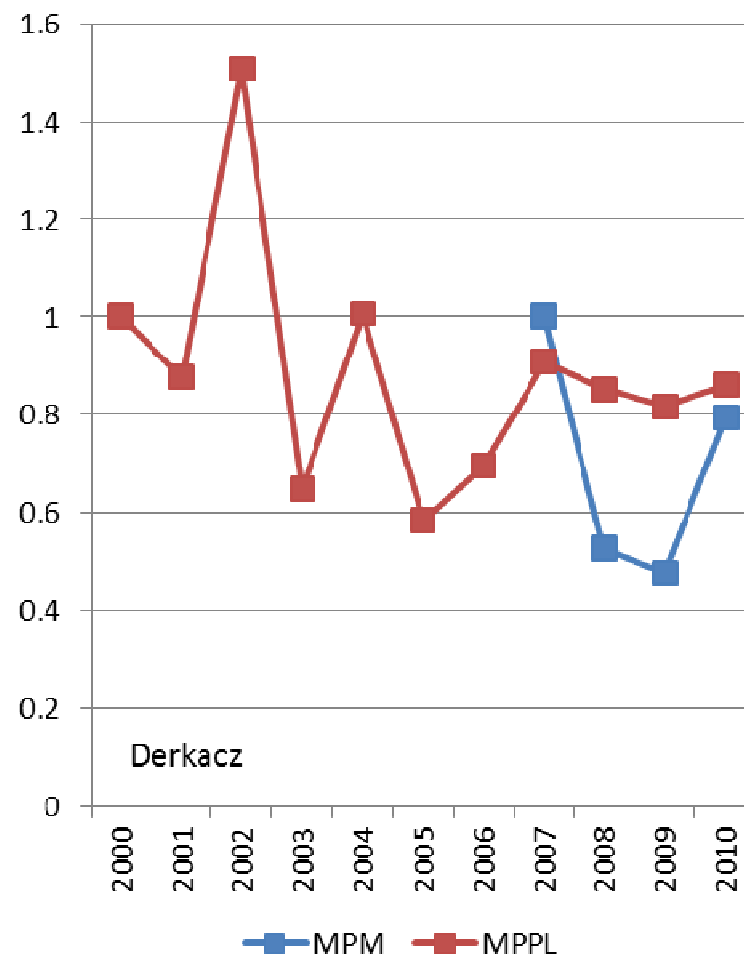


Źródło: www.monitoringptakow.gios.gov.pl

Trendy liczebności ptaków TUZ

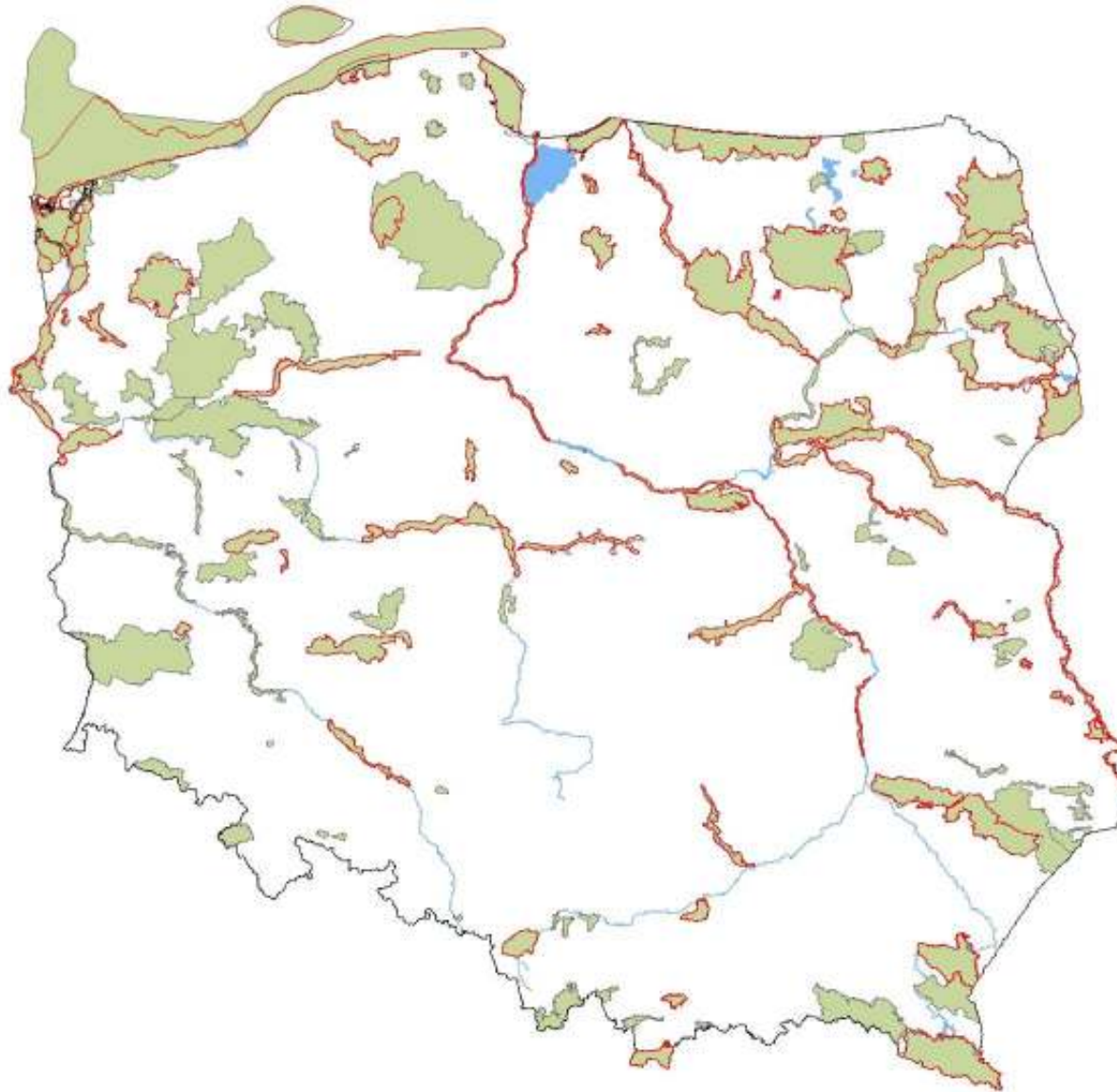


Fot: Grzegorz Leśniewski

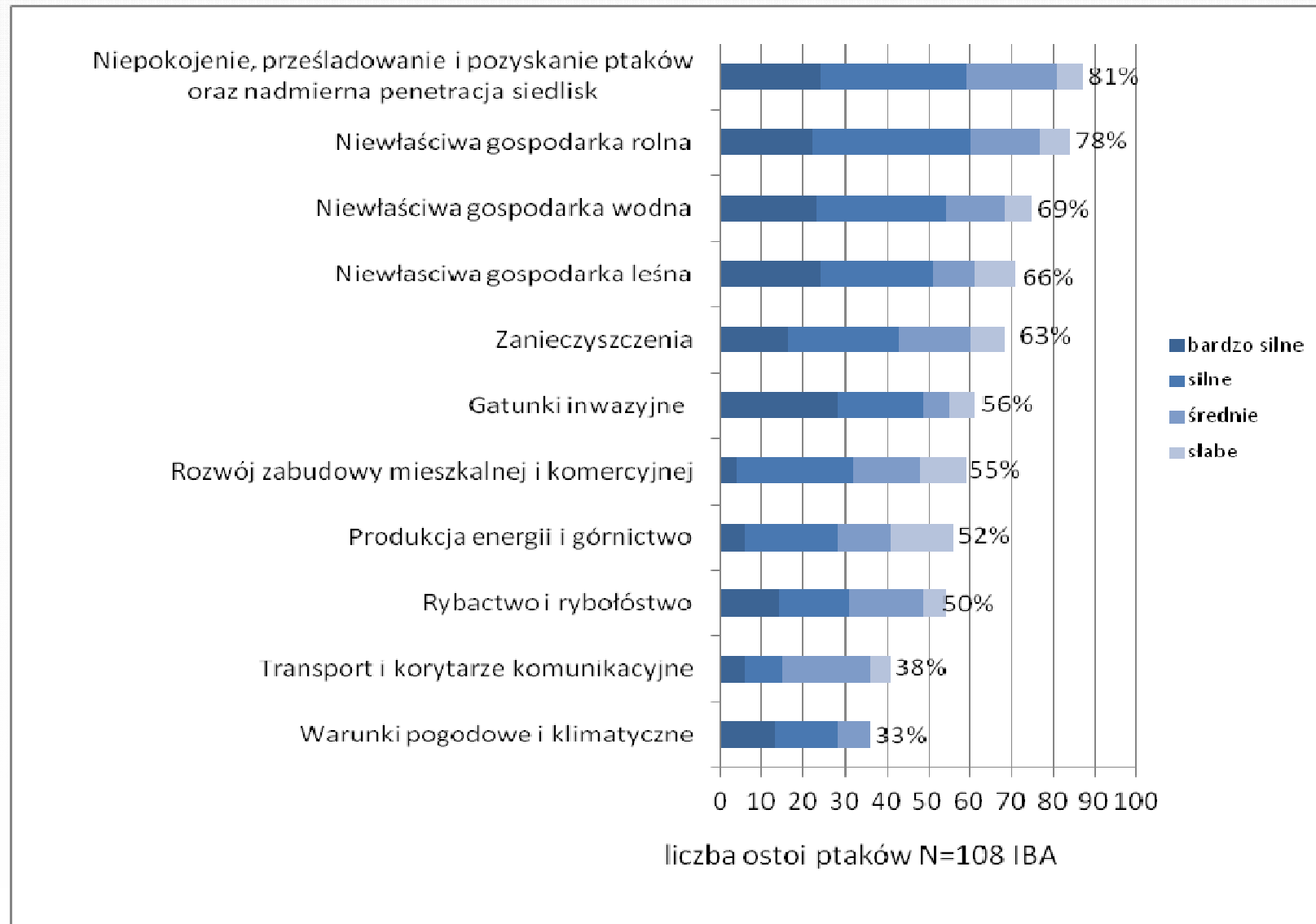


Źródło: www.monitoringptakow.gios.gov.pl

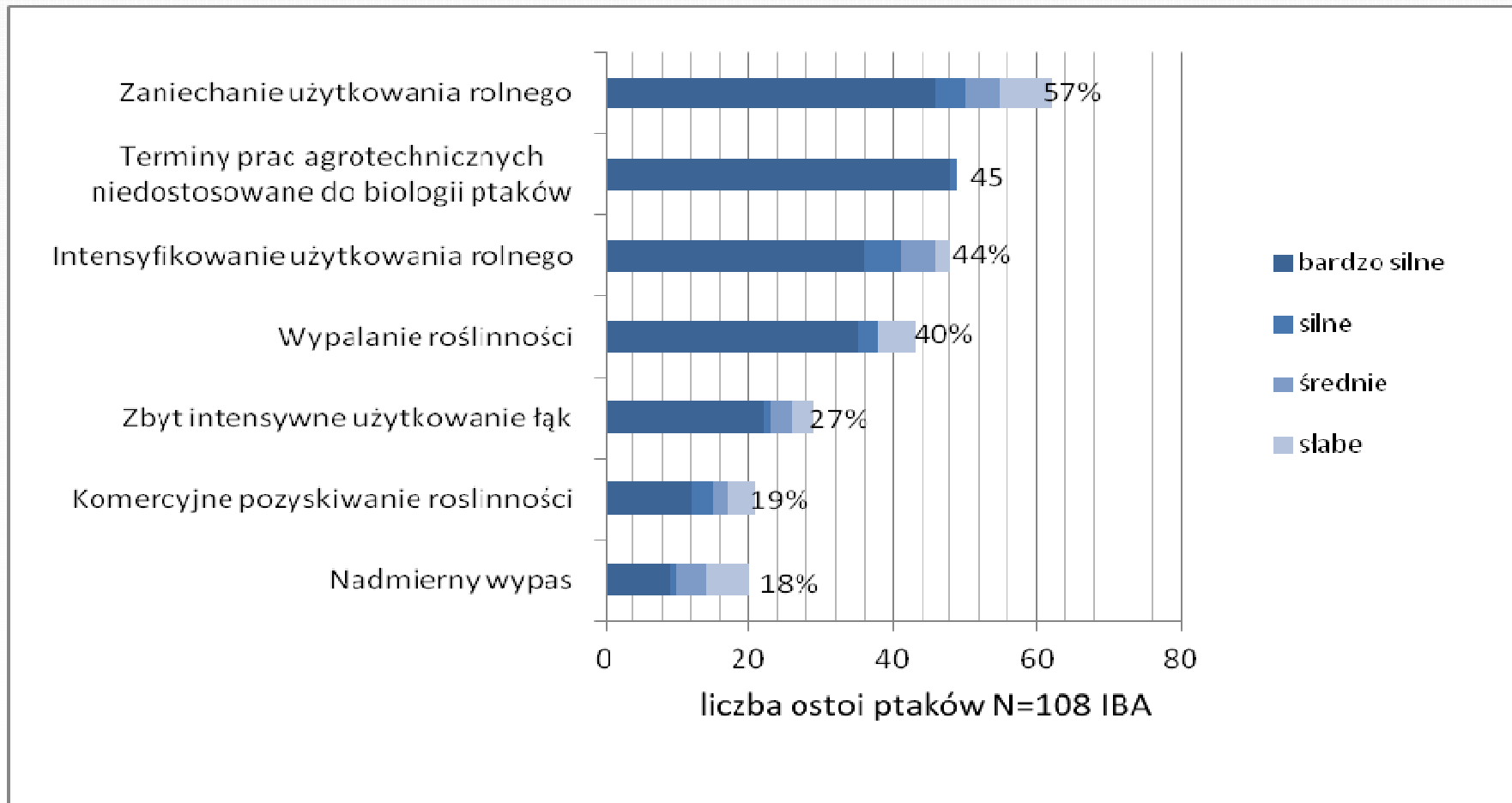
Zagrożenia w ostojach ptaków (IBA) w Polsce



Zagrożenia w ostojach ptaków (IBA) w Polsce



Zagrożenia w ostojach ptaków (IBA) w Polsce



Źródło: Wilk T., Jujka M., Krogulec J., Chylarecki P. (red) 2010. Ostoje ptaków o znaczeniu międzynarodowym w Polsce. OTOP, Marki.



PAKIETY PRZYRODNICZE:



- *użytkowanie łąkowe, pastwiskowe lub kośno – pastwiskowe*
- *nie występują lub nie potwierdzono występowania cennych siedlisk przyrodniczych lub cennych gatunków ptaków*
- *chęć kontynuowania lub przywrócenie ekstensywnej gospodarki*
- *plan działalności rolnośrodowiskowej wykonany przez uprawnionego doradcę*

Wariant 3.1. Ekstensywna gospodarka na łąkach i pastwiskach

Płatność: 500 zł/ha





PAKIETY PRZYRODNICZE:



- *użytkowanie łąkowe, pastwiskowe lub kośno – pastwiskowe*
- *występowanie cennych gatunków ptaków*
- *chęć kontynuowania lub przywrócenie ekstensywnej gospodarki*
- **wykonanie dokumentacji ornitologicznej przez eksperta**
- *plan działalności rolnośrodowiskowej wykonany przez uprawnionego doradcę*

Pakiet 4 (5).1. Ochrona siedlisk lęgowych ptaków

Płatność: 1200 - 1370 zł/ha



PAKIETY PRZYRODNICZE:

✓ **Wariant 4 (5).1.**

Siedliska lęgowe błotniaka łąkowego, derkacza, czajki, rycyka, krwawodzioba, kszczyka, dubelta, kulika wielkiego, biegusa zmiennego i wodniczki.



Fot: Grzegorz Leśniewski

NATURE CONSERVATION MEASURES IN AES 2007-2013:

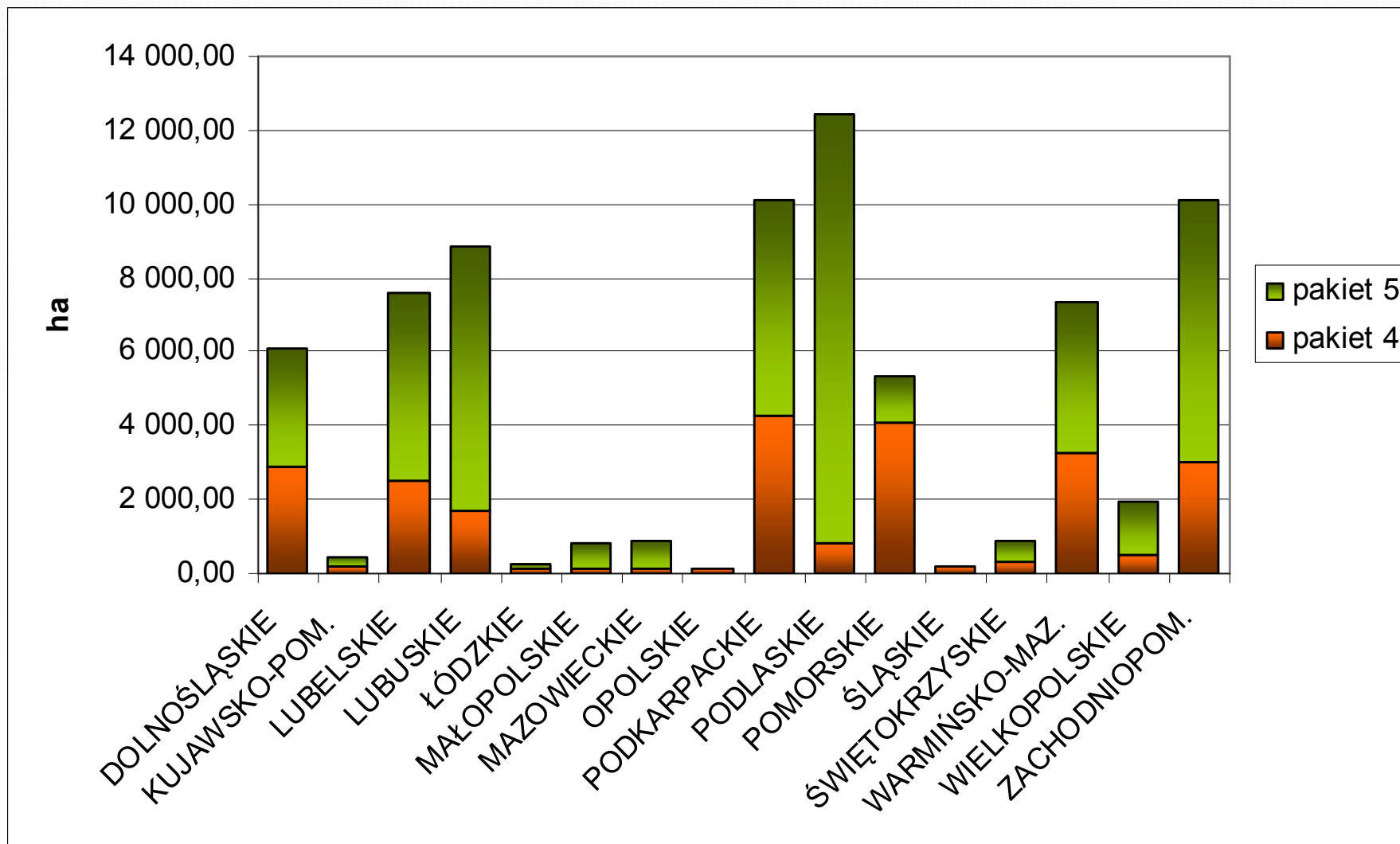
✓ ***Wariant 4 (5).4.***

Łąki trzęslicowe (*Molinia caeruleae*) i łąki selernicowe (*Cnidion dubii*).



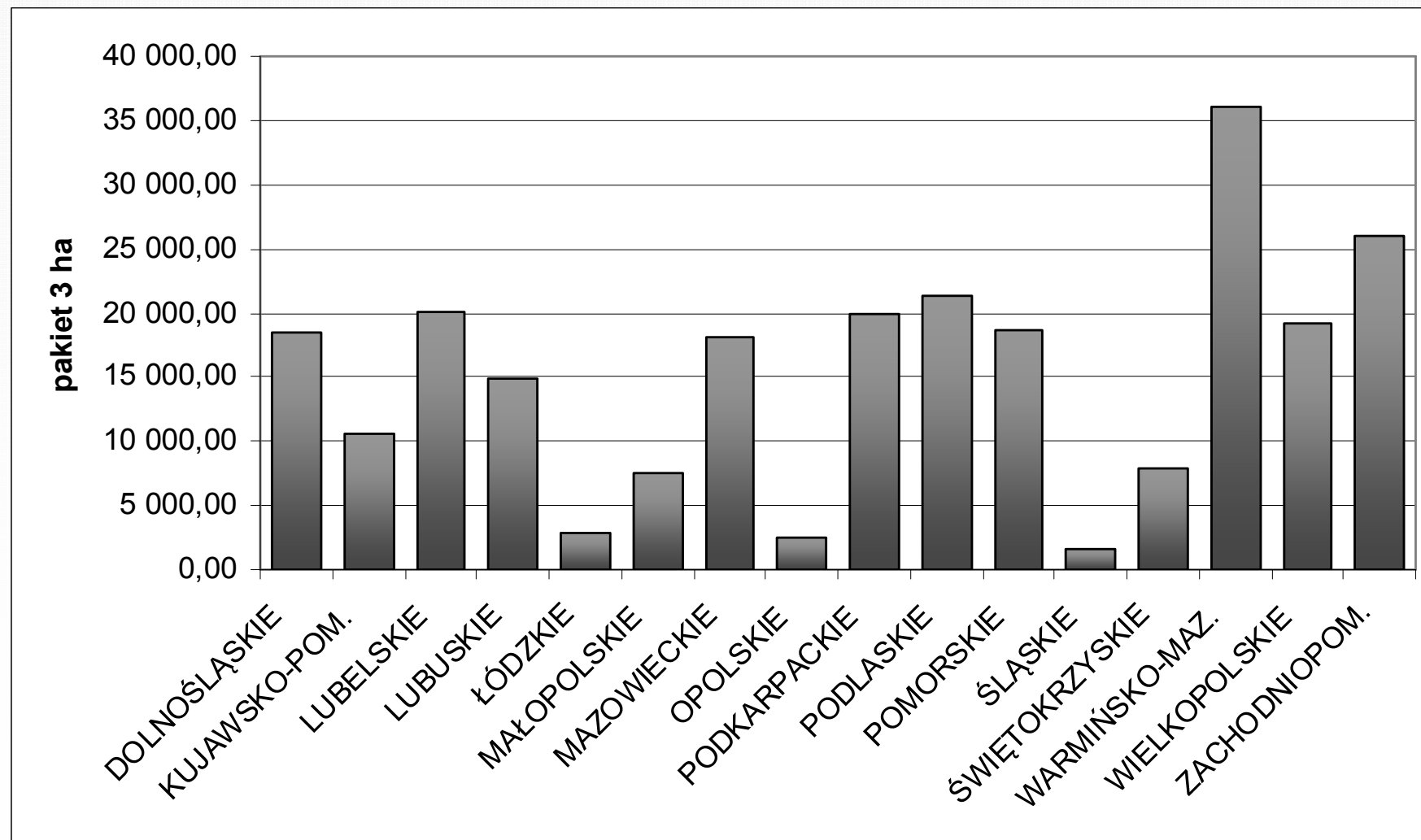
Fot: Bogumiła Błaszowska, Marek Jobda

WDRAŻANIE PAKIETÓW PRZYRODNICZYCH:



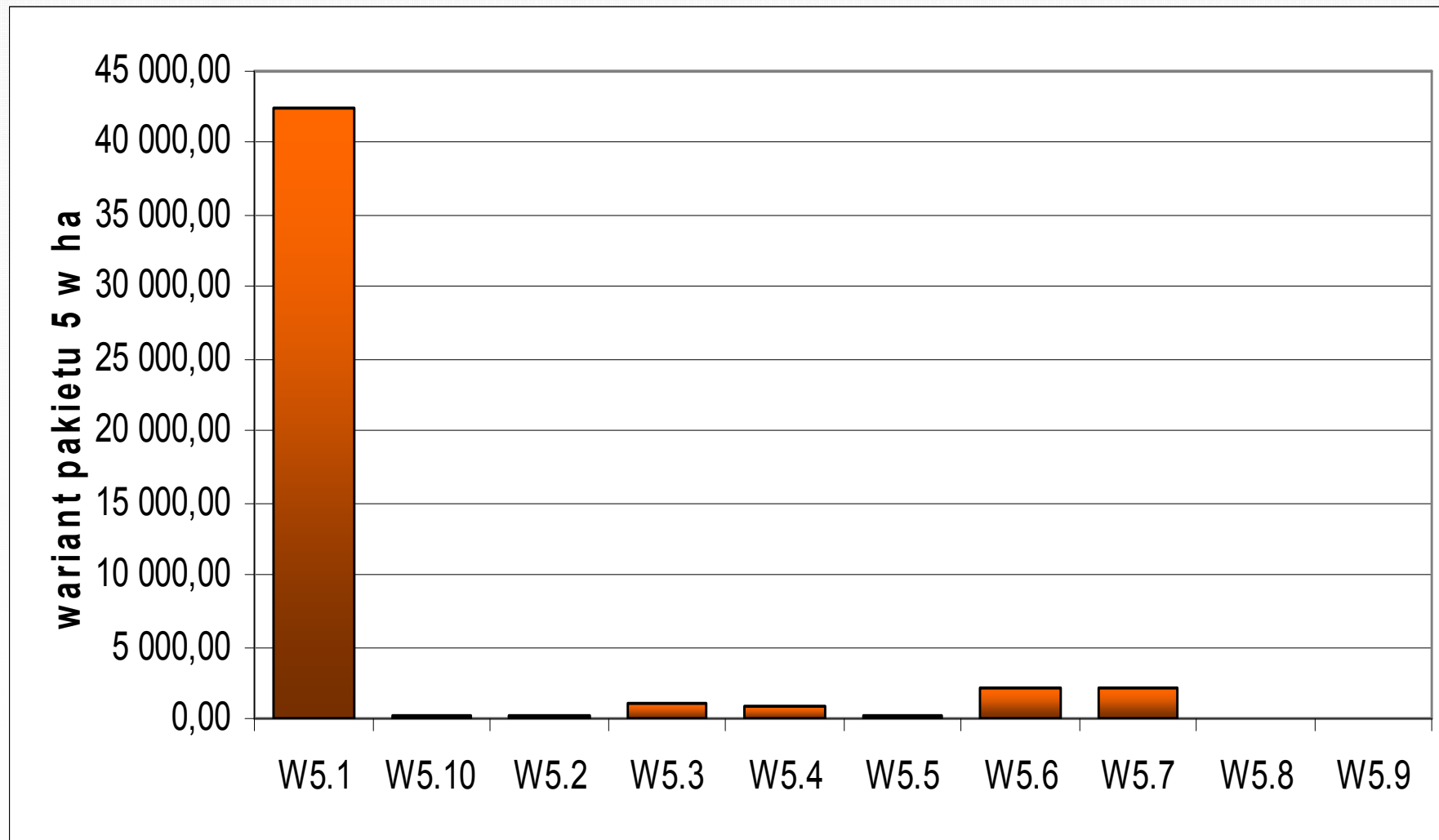
Źródło: ARiMR; stan na 27 lipca 2010

WDRAŻANIE PAKIETÓW PRZYRODNICZYCH:



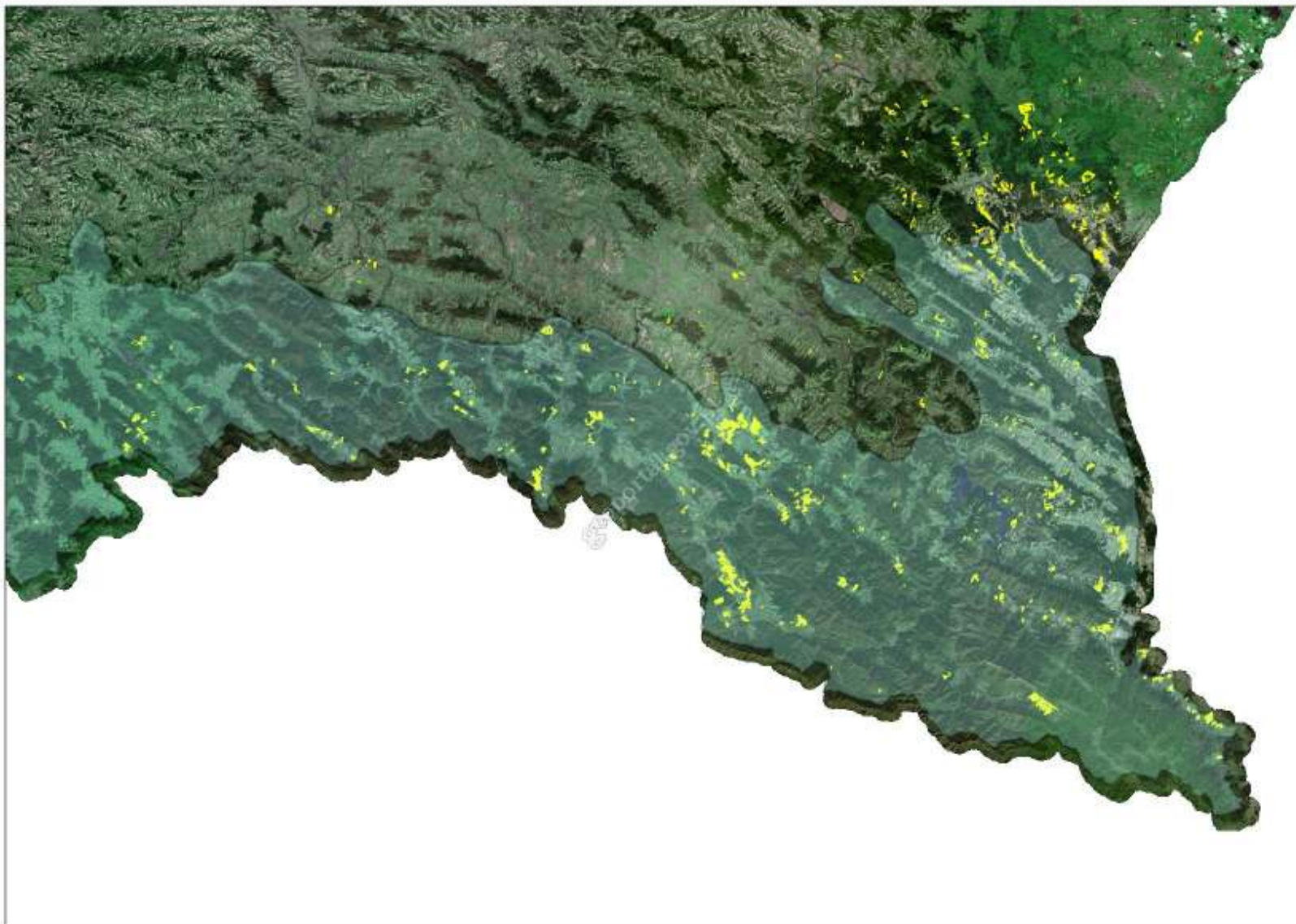
Źródło: ARiMR; stan na 27 lipca 2010

WDRAŻANIE PAKIETÓW PRZYRODNICZYCH:

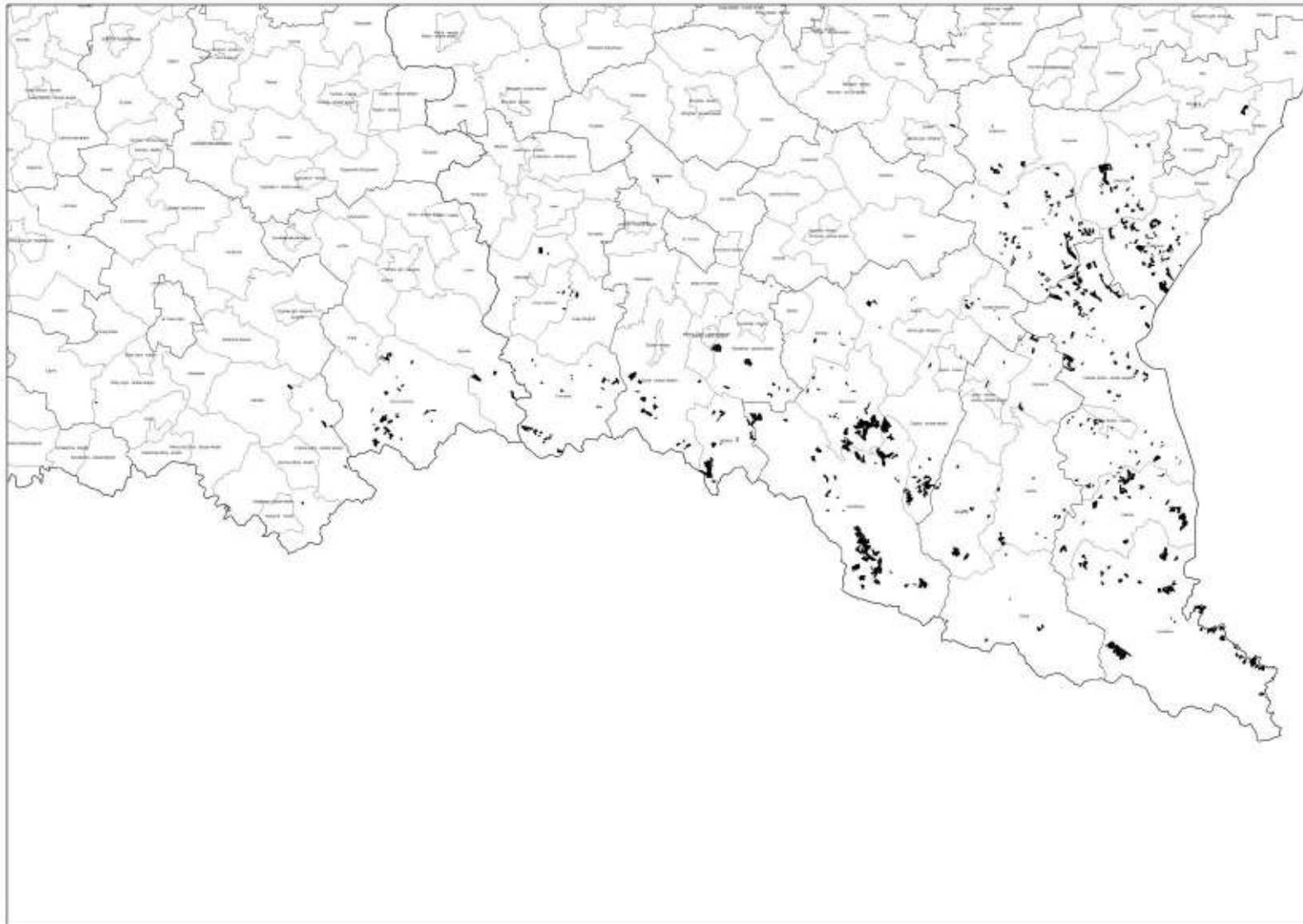


Źródło: ARiMR; stan na 27 lipca 2010

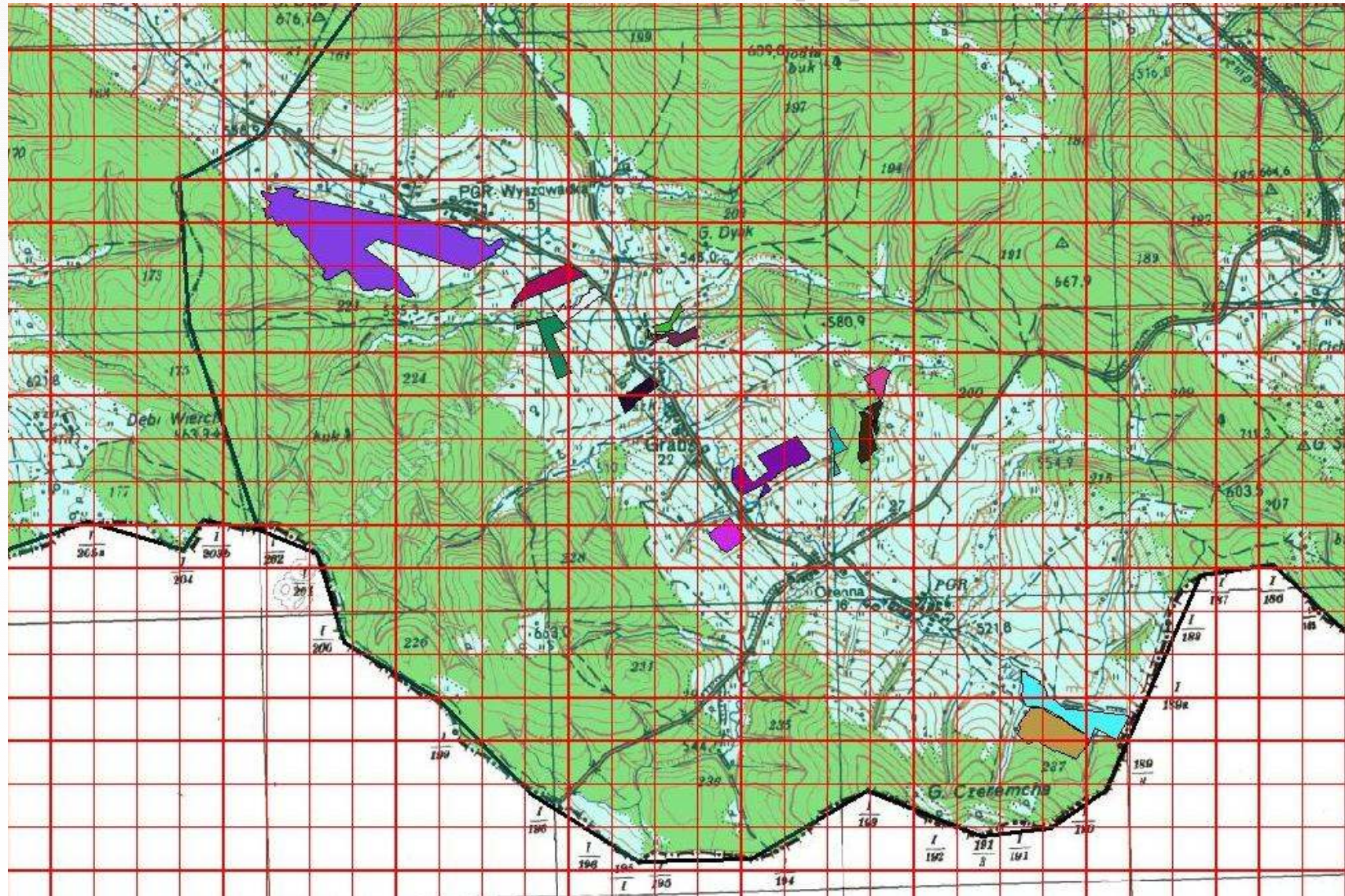
REALIZACJA WARIANTU 4(5)1 PRŚ:



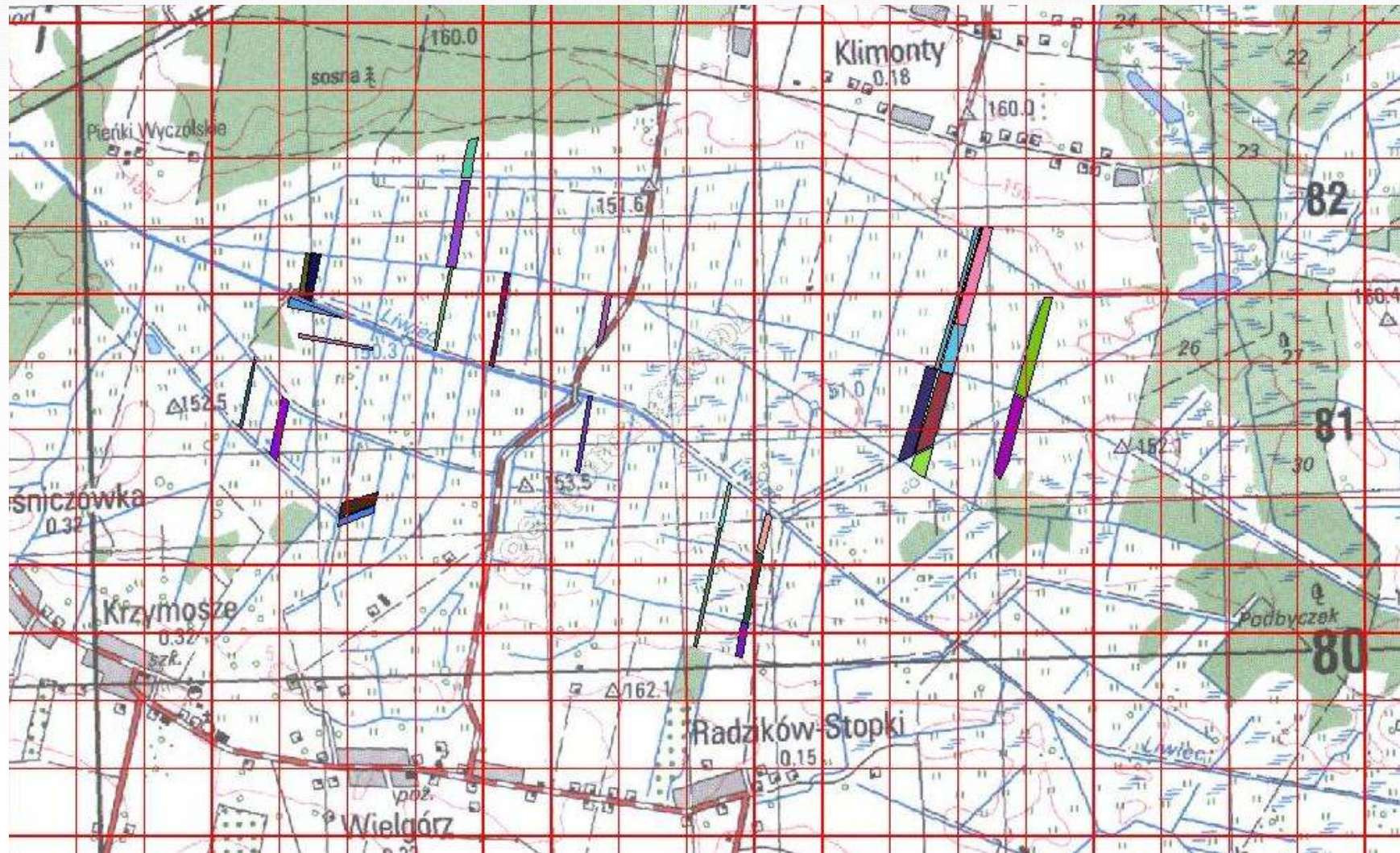
REALIZACJA WARIANTU 4(5)1 PRŚ:



REALIZACJA WARIANTU 4(5)1 PRŚ:



REALIZACJA WARIANTU 4(5)1 PRŚ:



Niewykorzystana szansa



Fot: Grzegorz Leśniewski

Nie wykorzystana szansa



Fot: Marek Jobda

Niewykorzystana szansa



BŁĘDY I WYPACZENIA:

- *Niewłaściwy sposób użytkowania TUZ - mulczowanie*
- *Utrudniony dostęp małych gospodarstw do PRS*
- *Nadmierna biurokratyzacja PRŚ*
- *Wymogi PRŚ niedostosowane do lokalnych warunków*
- *Wypaczenia we wdrażaniu rolnictwa ekologicznego*



Foto: Lesław Kostkiewicz

Wodniczka



Fot: Cezary Pióro


KŁOPOTY Z REALIZACJĄ PAKIETU 4 i 5:

- *W przypadku wielu gatunków lub siedlisk (w tym wodniczki) wymogi dotyczące użytkowanie siedlisk są zróżnicowane regionalnie (np. dotyczące koszenia)*
- *Pakiety przyrodnicze są realizowane na bardzo małej powierzchni kraju, co wynika m.in. z ograniczonej dostępności ekspertów*
- *Wymogi pakietów przyrodniczych powinny być bardziej elastyczne, dostosowane do warunków lokalnych oraz zapisów PZO (płatność Natura 2000)*
- *Należy możliwie uprościć dokumentację przyrodniczą, a tym samym zwiększyć pow. wdrażania*
- *Należy pozostawić możliwość „ekstensyfikacji” użytkowania rolnego dla rolników prowadzących produkcję zwierzęcą*


Jak to robią w Austrii - ÖPUL 2007:

- *Działania rolnośrodowiskowe są realizowane od 1995; ÖPUL 2007 jest 4 wersją programu.*
- *Poprzednią wersję wdrażało 78% rolników, na 89% powierzchni użytków rolnych.*
- *Program rolnośrodowiskowy jest tam **plastyczny**; wymogi dostosowane są do różnic reg., a nawet specyfik poszczególnych gosp.*
- *Wymogi w poszczególnym gosp. są wypracowywane we współpracy rolnika z przyr.*
- *15% (23417) farm realizuje działania przyrodnicze (500 monitoring); obejmują one 20-50% siedlisk Natura 2000.*

WYMOGI PAKIETÓW PRZYRODNICZYCH:

	3.1. Eksternsyjna gospodarka na łąkach i pastwiskach	4 (5).1. Ochrona siedlisk łągowych ptaków	4 (5).2. Mechowiska	4 (5).3. Szuwary wielkoturzy-cowe	4 (5).4. Łąki trzęślicowe i selernicowe
Główne wymogi					
Termin koszenia	<i>od 1 czerwca</i>	<i>od 1 sierpnia</i>	<i>od 15 lipca</i>	<i>od 15 lipca</i>	<i>od 15 września</i>
Pow. do koszenia	<i>90-95 %</i>	<i>90-95 % (50-70 %)</i>	<i>50% lub co 2 lata</i>	<i>20% lub co 5 lat</i>	<i>50% lub co 2 lata</i>
Obsada u. kośno - pastwiskowe	<i>do 0,3 DJP/ha</i>	<i>do 0,2 DJP/ha</i>		<i>do 0,2 DJP/ha</i>	
Obsada	<i>0,5 - 1,0 DJP/ha</i>	<i>do 0,5 (0,5 - 1,0) DJP/ha</i>		<i>do 0,2 DJP/ha</i>	
Obciążenie wypasu	<i>10 DJP/ha</i>	<i>10 DJP/ha</i>		<i>5 DJP/ha</i>	
Nawożenie	<i>do 60 kg N/ha/rok</i>	<i>do 60 kg N/ha/rok</i>			
Płatności (zł/ha)					
Poza Natura2000	<i>500</i>	<i>1200</i>	<i>1200</i>	<i>800</i>	<i>1200</i>
Natura2000	<i>500</i>	<i>1370</i>	<i>1390</i>	<i>910</i>	<i>1390</i>

WYMOGI PAKIETÓW PRZYRODNICZYCH:

	4 (5).5. Murawy ciepłolubne	4 (5).6. Półnaturalne łąki wilgotne	4 (5).7. Półnaturalne łąki świeże	4 (5).8. Bogate gatunkowo murawy błotniczkowe	4 (5).9. Stonorośla	4 (5).10. Użytki przyrodnicze
Główne wymagania						
Termin koszenia	od 15 lipca	od 15 czerwca	od 15 czerwca		od 1 lipca	
Pow. do koszenia	80 - 85 %	90-95 %	90-95 %		100%	
Obsada u. kośno - pastwiskowe	0,4 - 0,6 DJP/ha	do 1,0 DJP/ha	do 1,0 DJP/ha			
Obsada	0,4 - 0,6 DJP/ha			0,4 - 0,6 DJP/ha	0,5 - 1,0 DJP/ha	
Obciążenie wypasu	5 DJP/ha	10 DJP/ha	10 DJP/ha	5 DJP/ha	brak	
Nawożenie		do 60 kg N/ha/rok	do 60 kg N/ha/rok			
Płatności (zł/ha)						
Poza Natura2000	1200	800	800	800	1190	550
Natura2000	1380	840	840	570	1190	550

REGIONALNE RÓŻNICE POMIĘDZY PAKIETAMI



*Pakiet 5.6
(Podlaskie)*

**30 czerwca
900 PLN**



*Pakiet 5.6
(Pomorskie)*


**15 czerwca
800 PLN**



*Pakiet 5.6
(Małopolskie)*

**15 lipca
1000 PLN**

ODZIELNIE KALKULOWANE WYMOGI:

	3.1. Ekstern- sywna gospodarka na łąkach i pastwiskach	Płatność	4 (5).1. Ochrona siedlisk łągowych ptaków	Płatność	4 (5).6. Półnaturalne łąki wilgotne	Płatność
Główne wymogi						
Termin koszenia	od 1 czerwca	200	Od 1 sierpnia	700	od 15 czerwca	300
Pow. do koszenia	90-95 %	100	90-95 %	100	90-95 %	100
Ocena przyrodnicza	nieokreślone		określone	300	określone	300
Obsada	0,5 - 1,0 DJP/ha	400	do 0,5 (0,5 - 1,0) DJP/ha	700	do 1,0 DJP/ha	300
Obciążenie wypasu	10 DJP/ha	100	10 DJP/ha	100	10 DJP/ha	100
Nawożenie	do 60 kg N/ha/rok	100	do 60 kg N/ha/rok	100	do 60 kg N/ha/rok	100
Płatności (zł/ha)						
Całkowita		500		1200		800

ODZIELNIE KALKULOWANE WYMOGI:

- *PRŚ w ramach PROW 2014-2020 zamiast dodatkowo powielanych pakietów TUZ powinien zapewniać zestaw oddzielnie skalkulowanych wymogów (rodzaj menu) umożliwiający również tworzenie płatności Natura 2000*
- *Daje to możliwość dostosowania wymogów do zapisów PZO lub różnych specyfik lokalnych*
- *Aby ograniczyć dodatkowe komplikowanie PRŚ, płatności mogą być „sprzedawane” pod dotychczas istniejącymi nazwami (pakiet 3,4,5) i w taki sposób promowany lub zupełnie nowymi (pakiet na kraskę; pakiet na modraszka itp.)*
- *W takim przypadku pakiety mogą być nieco odmienne w różnych regionach*

ODZIELNIE KALKULOWANE WYMOGI:

*... koszenie bardzo wczesne * koszenie późne * koszenie bardzo późne * wypas przy małej obsadzie * wypad przy dużej obsadzie * małe obciążenie pastwiska * duże obciążenie pastwiska * wykoszenie niedojadów * usuwanie roślinności inwazyjnej * nawożenie * nienawożenie * koszenie całej powierzchni * koszenie dużej części powierzchni * koszenie małej części powierzchni * długi sezon pastwiskowy * krótki sezon pastwiskowy * ekspertyza przyrodnicza * monitoring..*

Czy naprawdę wiemy, jak powinno wyglądać użytkowanie siedlisk w poszczególnych ostojach Natura 2000?

Jak powinny wyglądać zapisy w PZO, aby wykorzystać możliwości ochrony siedlisk, jakie daje program rolnośrodowiskowy (płatność Natura 2000)?

POSTULATY:

Obecnie trwają prace nad kształtem WPR po roku 2013. Niebawem będą znane ramy prawne, na podstawie których będzie tworzony PROW na lata 2014-2020. W związku z tym postulujemy:

- Stwórzmy nowy program rolnośrodowiskowy w oparciu o zestaw oddzielnie skalkulowanych wymogów (dotyczących nie tylko TUZ), a nie listę usztywnionych pakietów!*
- Pozostawmy decyzję dotyczącą wyboru wymogów osobom, które znają najlepiej uwarunkowania lokalne np. miejscowym przyrodnikom!*
- Wypracujmy wspólną wizję dla różnych środowisk przyrodniczych!*



Dziękuję za uwagę!