

Udział społeczny w zarządzaniu cennymi przyrodniczo lasami



- Kwiecień 2014 – kwiecień 2016
- Budżet 335 tys. zł
- W tym KP 110 tys zł. (w tym 1/2 etatu przez 2 lata)

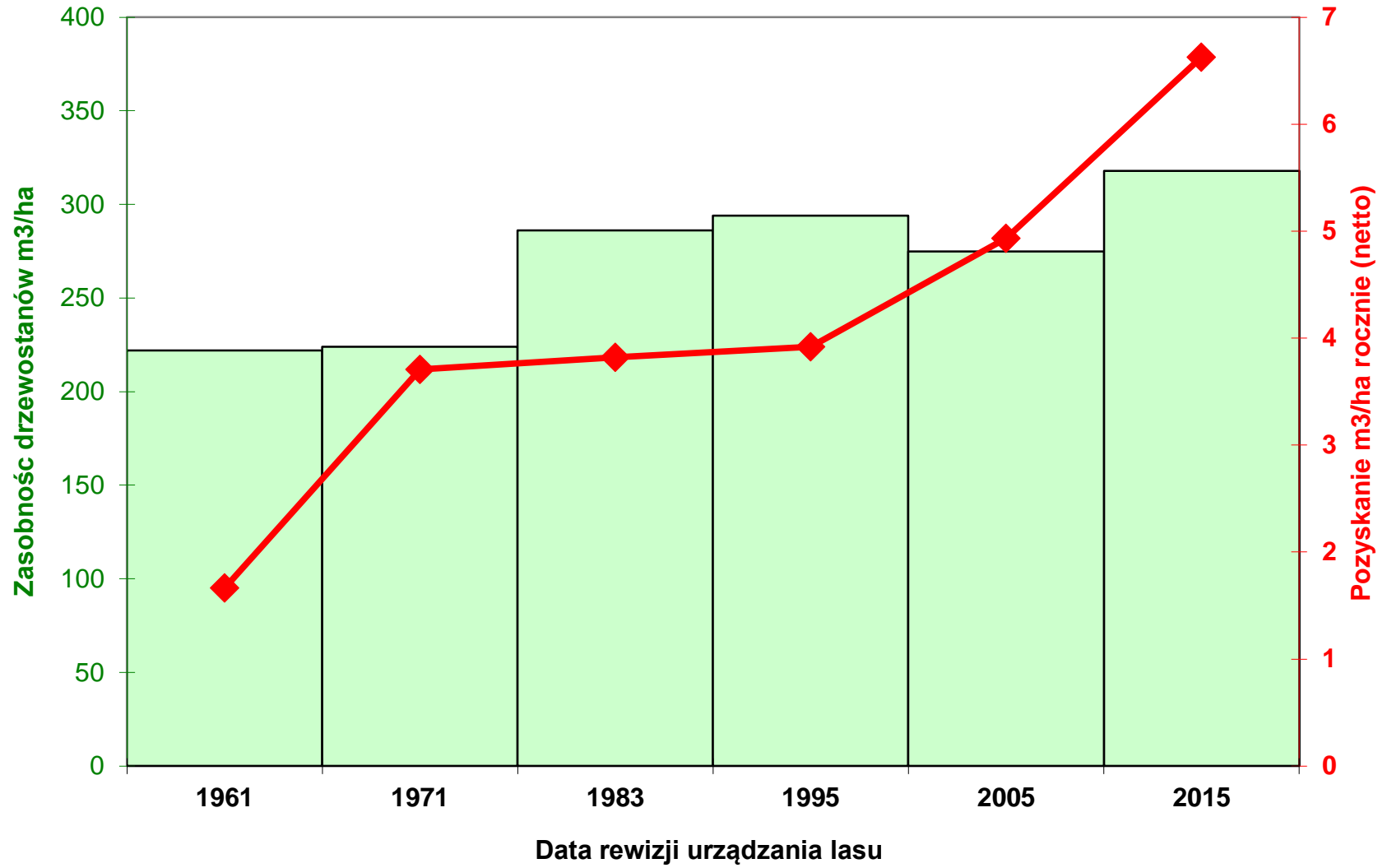


Analiza wybranych nadleśnictw

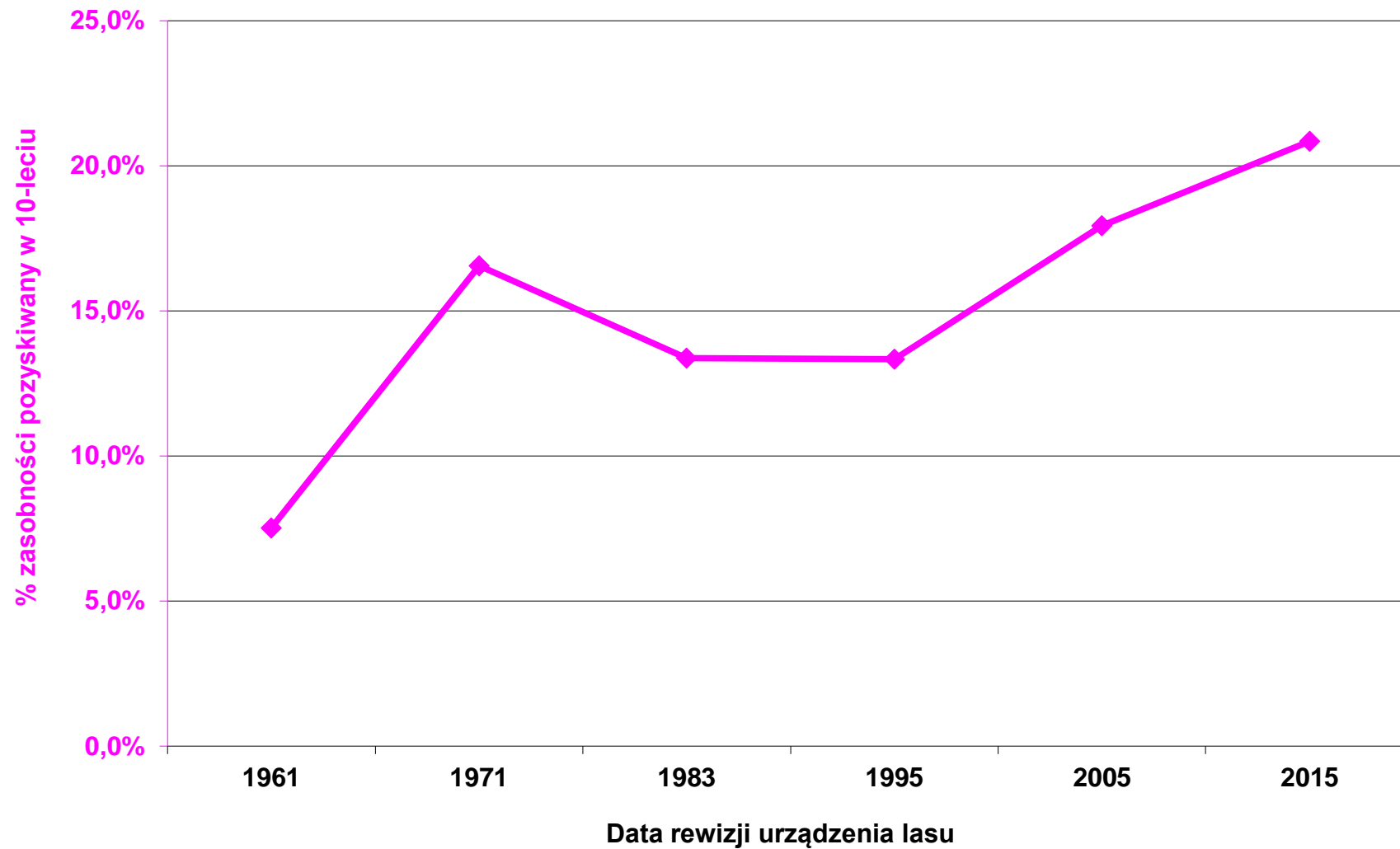
- Udział w KZP, NTG, KPP
- Analiza projektów PUL, POP, POS
- Uwagi do PUL
- Uwagi do audytów FSC



Nadleśnictwo Stuposiany



Nadleśnictwo Stuposiany



Analiza parków narodowych

- Pozyskanie drewna w parkach
- Analiza projektów zadań ochronnych, projektów planów ochrony
- Uwagi do planów



§ 23. Sposoby ochrony na obszarach objętych ochroną czynną polegają w szczególności na:

- 1) rozpoznawaniu, monitorowaniu i eliminowaniu lub ograniczaniu zagrożeń antropogenicznych;
- 2) umożliwieniu przebiegu naturalnych procesów przyrodniczych, jeżeli ich przebieg służy osiągnięciu celów ochrony;
- 3) wykonywaniu zabiegów ochronnych, jeżeli są one niezbędne dla osiągnięcia celów ochrony.

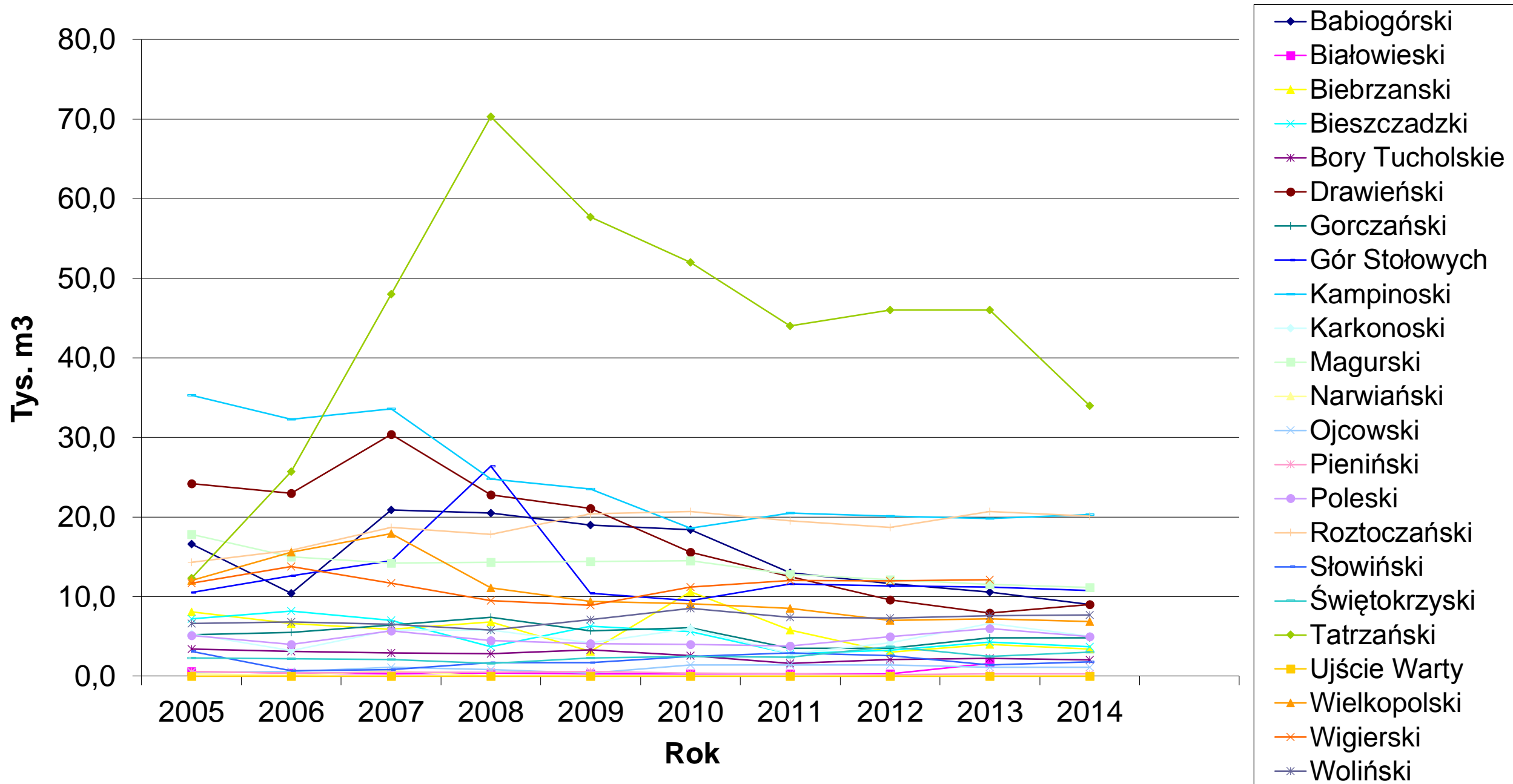
§ 24. Zabiegi ochronne na obszarach objętych ochroną czynną, w stosunku do ekosystemów leśnych, mogą obejmować w szczególności:

- 1) poprawianie stanu siedlisk, w szczególności przywracanie i utrzymywanie właściwych stosunków wodnych;
- 2) przywracanie, zgodnie z typem ekosystemu naturalnego, składu gatunkowego i struktury przestrzennej drzewostanu przez siew lub sadzenie drzew charakterystycznych dla ekosystemu oraz usuwanie drzew przeszkadzających poprawie stanu ekosystemu;
- 3) zwalczanie nadmiernie rozmnażających się grzybów i owadów w przypadku zagrożenia przez nie trwałości ekosystemów;
- 4) zabezpieczanie drzewostanów przed nadmiernymi uszkodzeniami powodowanymi przez zwierzęta roślinożerne;
- 5) zachowanie lub odtwarzanie różnorodności biologicznej właściwej dla danego typu ekosystemu, w szczególności przez zachowanie lub przywracanie siedlisk roślin, zwierząt lub grzybów, a w razie potrzeby, przez wprowadzanie tych gatunków;
- 6) eliminowanie obcych gatunków zagrażających rodzimym gatunkom.

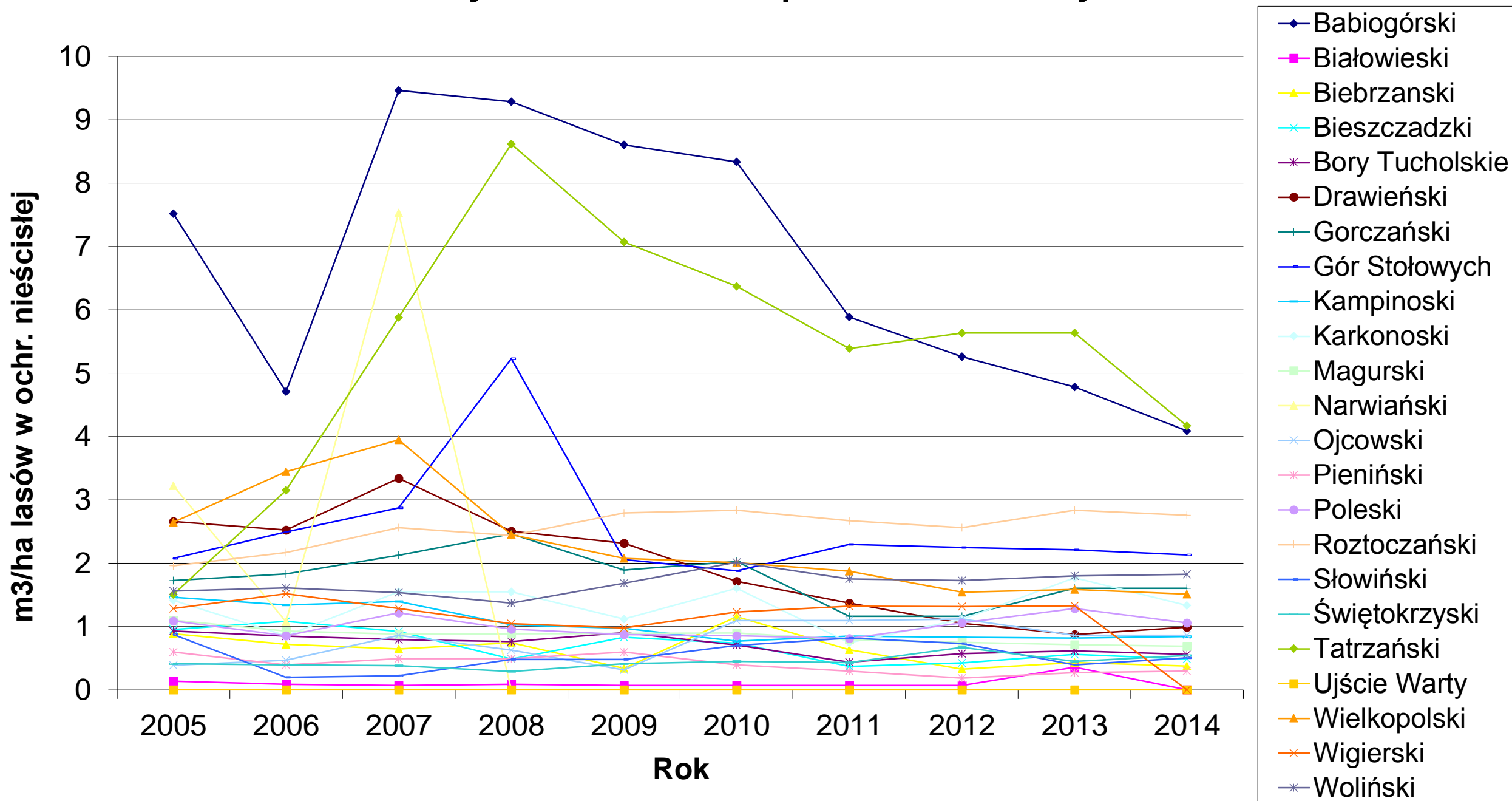


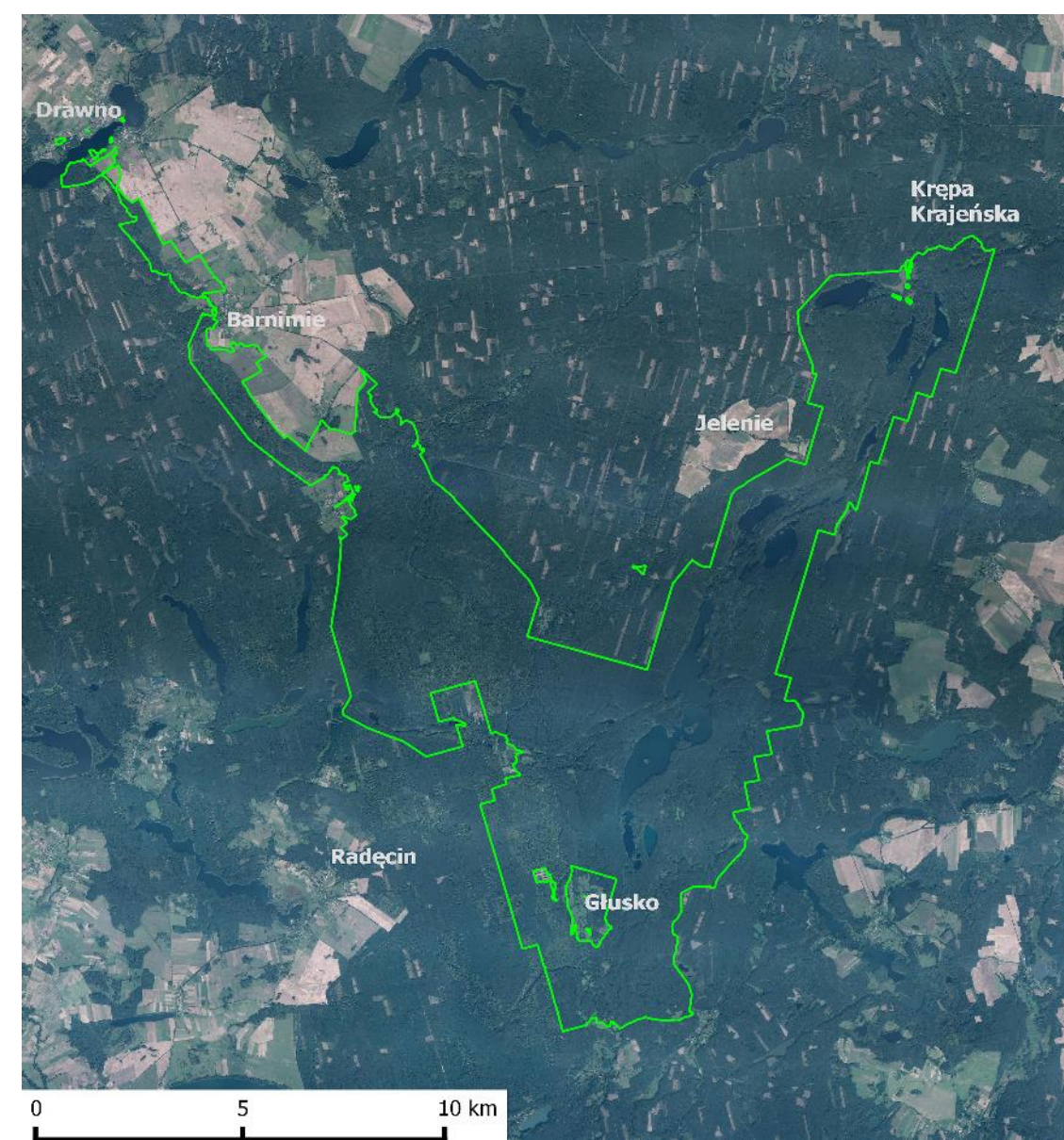


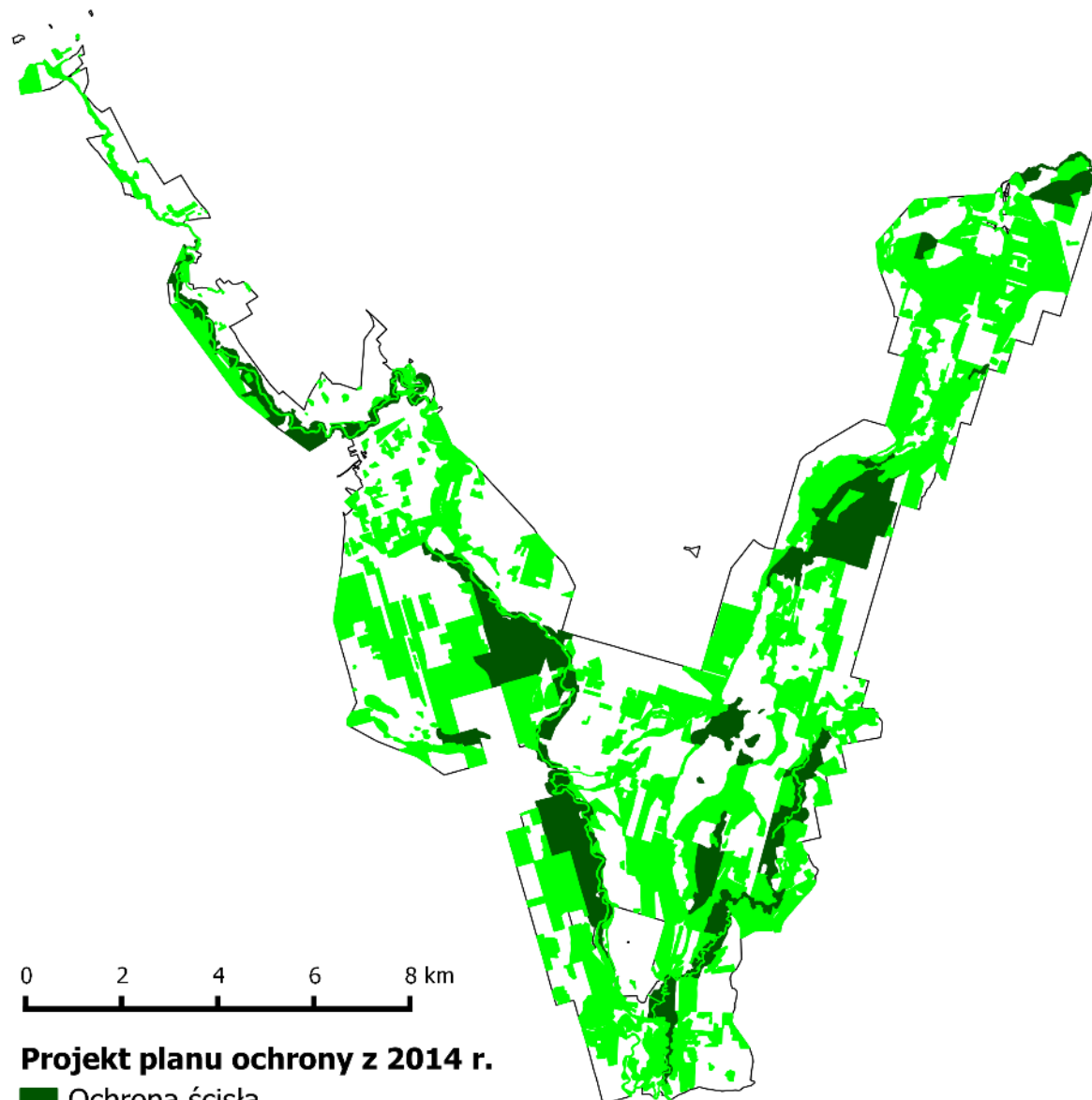
Pozyskanie drewna w parkach narodowych



Pozyskanie drewna w parkach narodowych







0 2 4 6 8 km

Projekt planu ochrony z 2014 r.

- Ochrona ścisła
- Pozostałe obszary pozostawione bez ingerencji



Niemieckie parki narodowe – założenie przeznaczenia 75% obszaru do ochrony naturalnych procesów w ciągu 30 lat



Długofalowy program wygaszania ochrony czynnej w ekosystemach leśnych



„Mikroekspertyzy przyrodnicze”

- Możliwość mikrozleceń rozpoznania przyrodniczego
(2 tys/obiekt, ok. 20 obiektów)
- Pomiar martwego drewna
(5 obiektów)



Metody:

- Szacunek wzrokowy % drzewostanu
- Zliczenie posztuczne
- Powierzchnie próbne
- Tu: metoda urządzeniowa (co 10 pow. próbna)
- Tu: metoda GIOS (0,4 ha)
- Tu: pow. kołowe w siatce systemat.
- Transekt liniowy ($V = \pi^2 \Sigma d^2 / 8L$)





„Mikrosiedliska nadrzewne”

Metoda: Winter i Moeller 2008



Available online at www.sciencedirect.com



Forest Ecology and Management 255 (2008) 1251–1261

Forest Ecology
and
Management

www.elsevier.com/locate/foreco

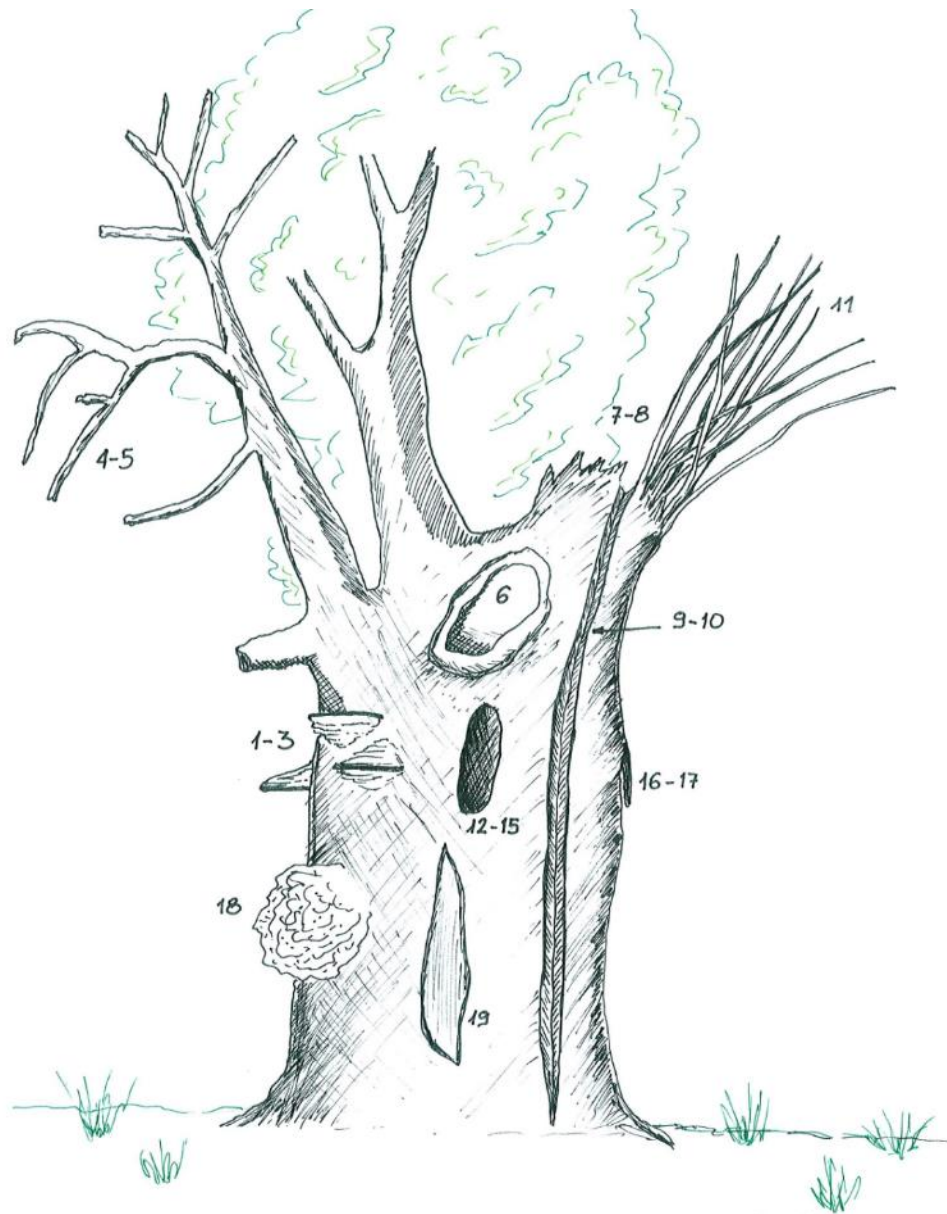
Microhabitats in lowland beech forests as monitoring tool
for nature conservation

Susanne Winter^{a,*}, Georg Christian Möller^{b,1}

^a Technische Universität München, Department für Ökologie, Geobotanik, Am Hochanger 13, D-85354 Freising, Germany

^b Büro für Dendroentomologie, Kolberger Str. 6, D-13357 Berlin, Germany

Received 19 April 2007; received in revised form 8 October 2007; accepted 16 October 2007





Warsztaty dla przyrodników

Izabelin, 20-21 lutego 2015

- Podstawy gospodarki leśnej i jej terminologii, urządzania lasu, udział społeczny w urządzaniu lasu
- Lasy w planowaniu ochrony form ochrony przyrody
- Przykłady proprzyrodniczych rozwiązań w RDLP
- Martwe drewno. Gatunki chronione.



Dziękuję za uwagę

I za dofinansowanie:

