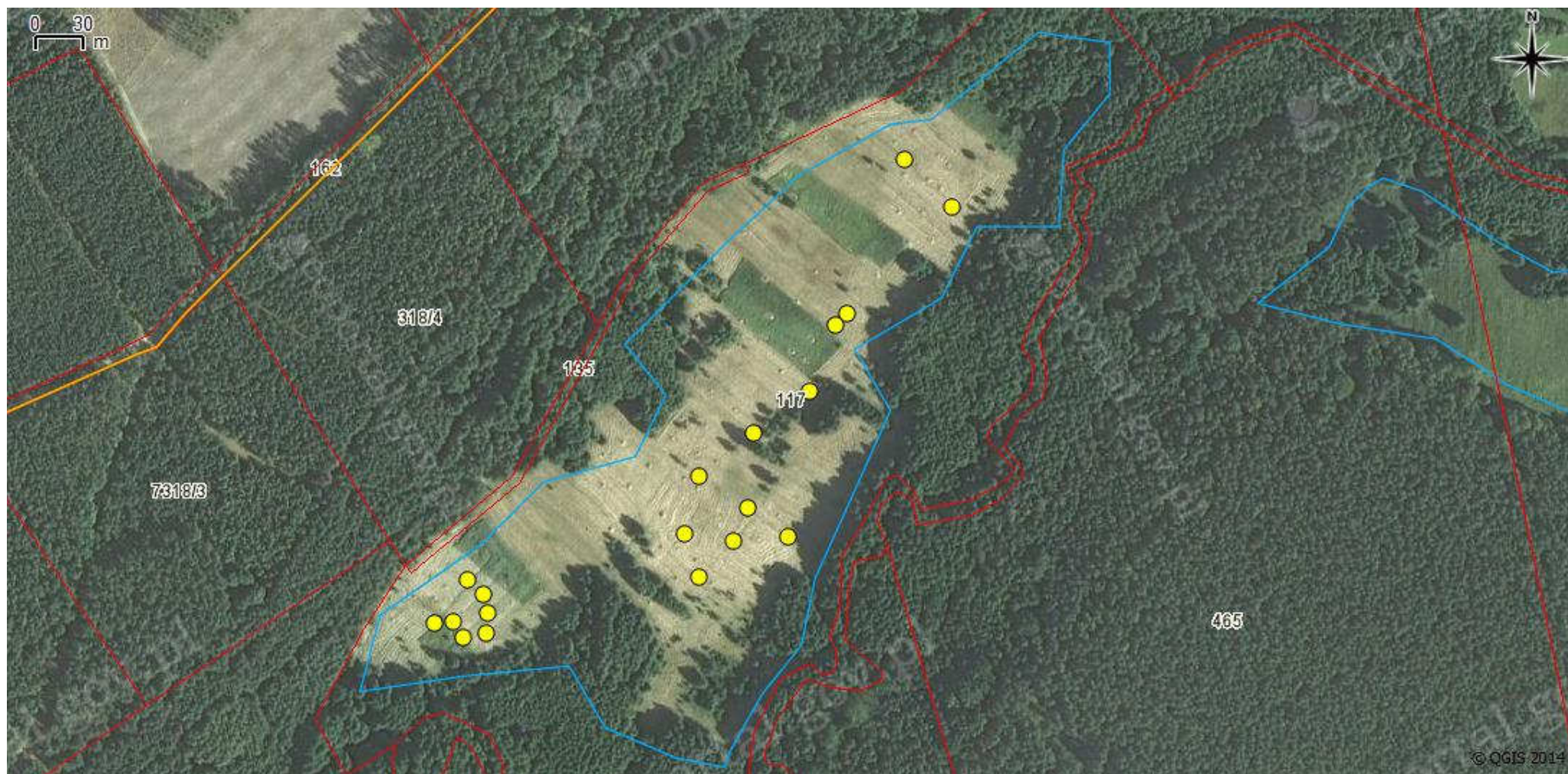




Projekt i zakupy finansowane ze środków unijnego instrumentu finansowania LIFE+ oraz Narodowego Funduszu Ochrony Środowiska i Gospodarki Wodnej



granica działek ewidencyjnych



granica obiektu



granica obszaru Natura 2000

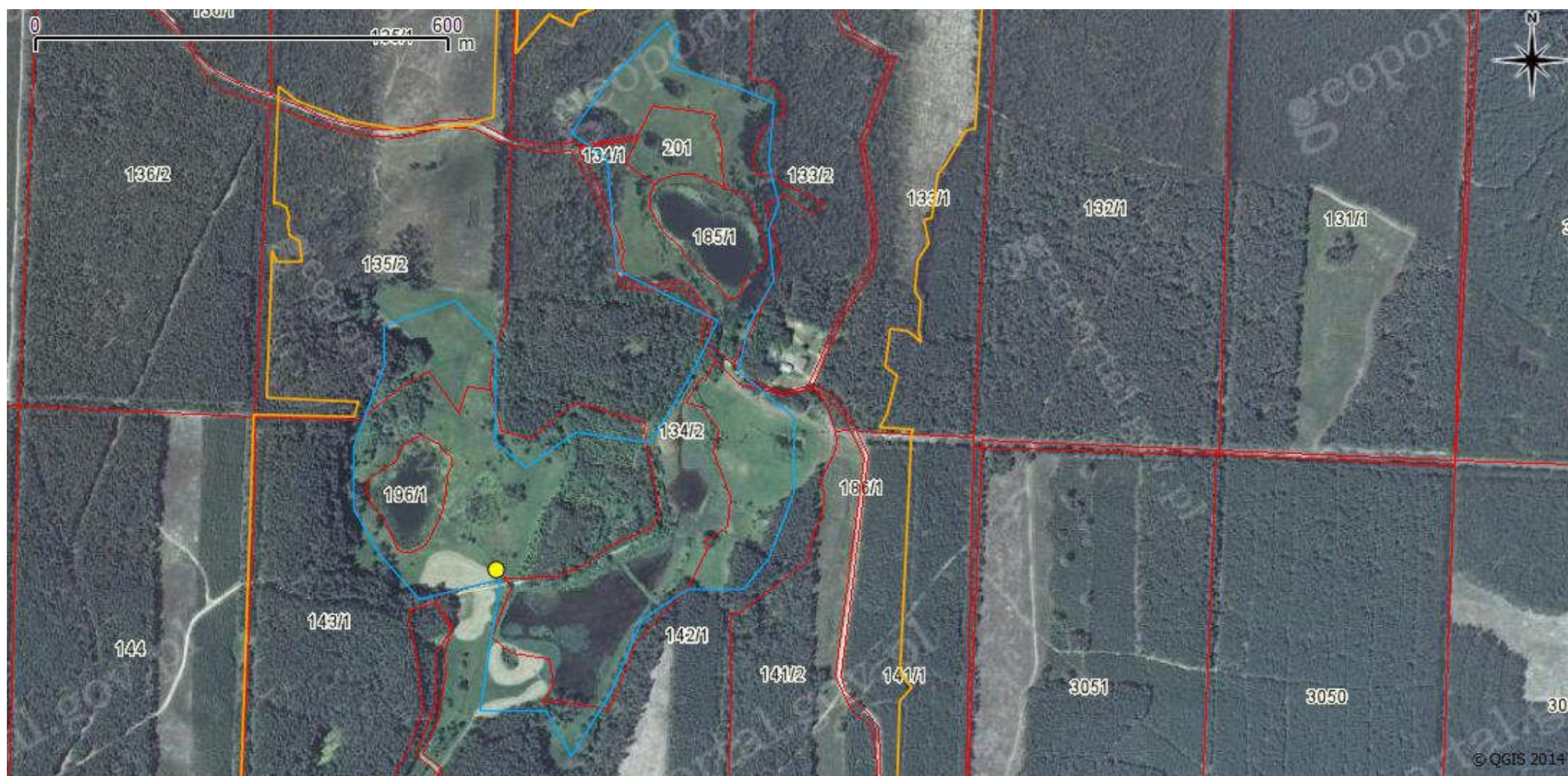


przybliżona /proponowana  
lokalizacja „zastawek”

**CZĘŚĆ I. Obszar Natura 2000 „Dolina Pliszki” PLH080011 obiekt: Kosobudki 2**



Projekt i zakupy finansowane ze środków unijnego instrumentu finansowania LIFE+ oraz Narodowego Funduszu Ochrony Środowiska i Gospodarki Wodnej



granica działek ewidencyjnych



granica obszaru Natura 2000



granica obiektu

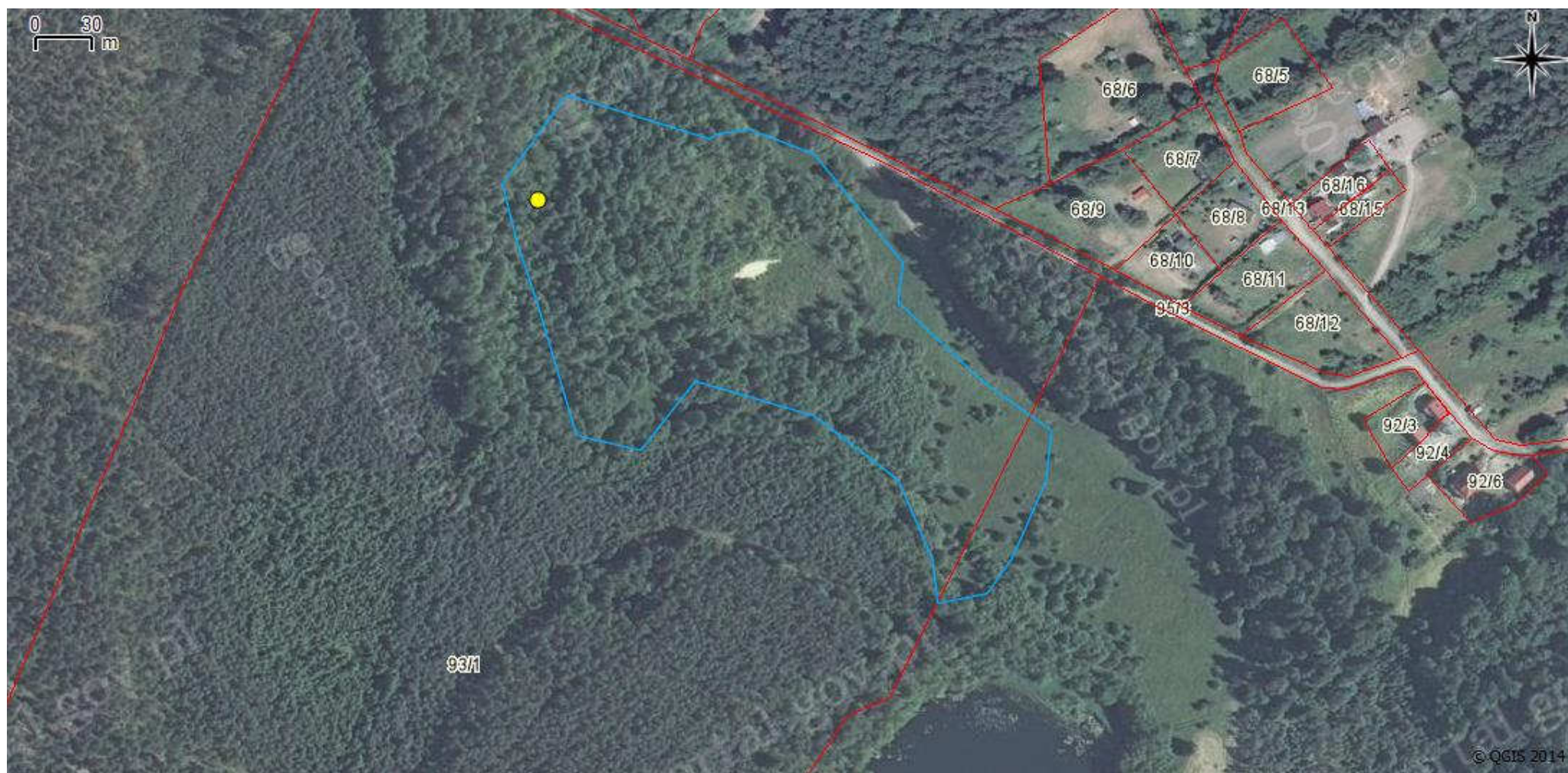


przybliżona/proponowana lokalizacja „zastawek”

**CZĘŚĆ I. Obszar Natura 2000 „Sand Brdy” PLH220026 obiekt: Zapceń 2**



Projekt i zakupy finansowane ze środków unijnego instrumentu finansowania LIFE+ oraz Narodowego Funduszu Ochrony Środowiska i Gospodarki Wodnej



granica działek ewidencyjnych



granica obszaru Natura 2000



granica obiektu

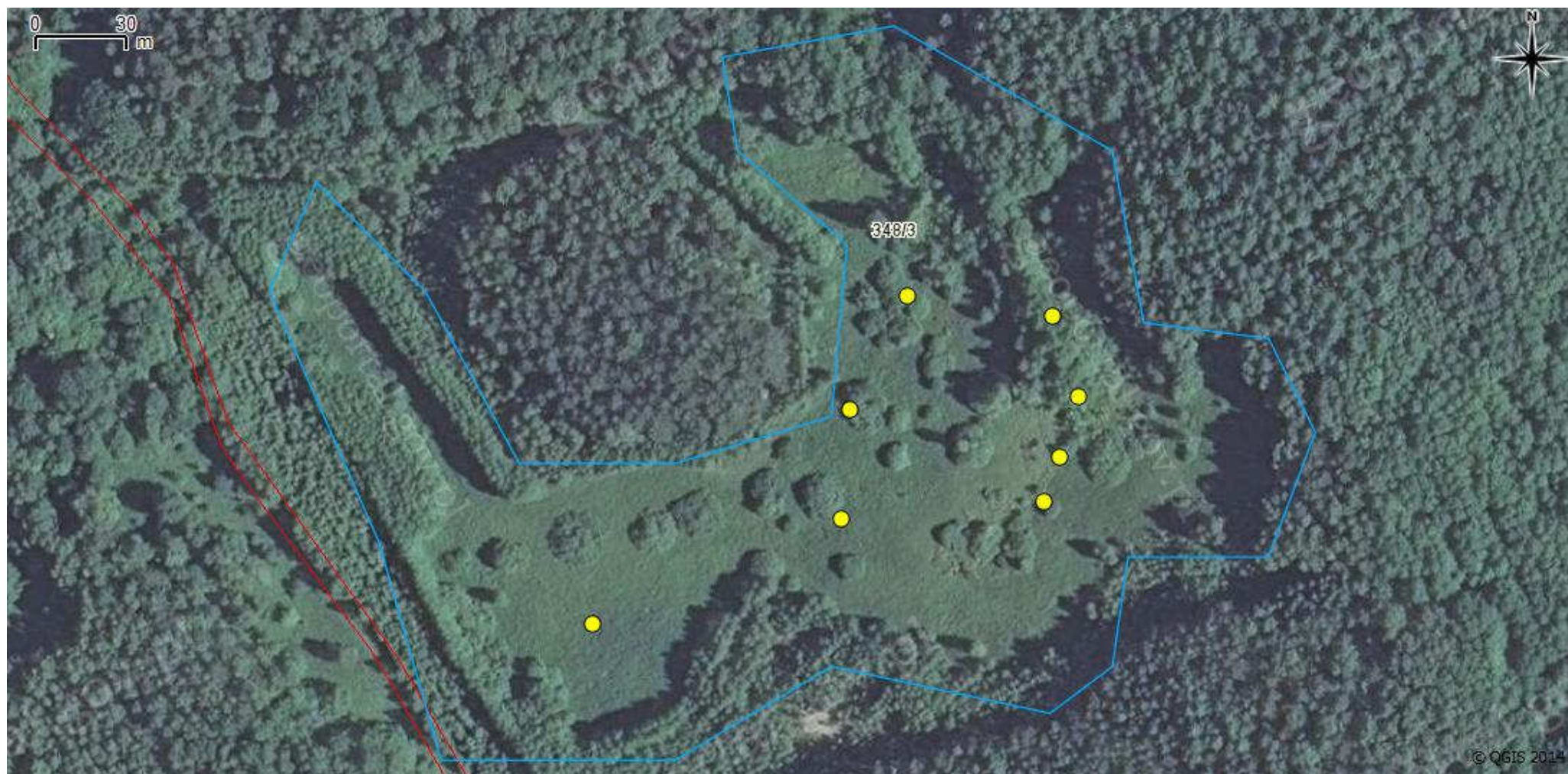


przybliżona/proponowana lokalizacja „zastawek”

**CZĘŚĆ II. Obszar Natura 2000 „Dolina Radwi, Chocieli i Chotli” PLH320022 obiekt: Lubowo**



Projekt i zakupy finansowane ze środków unijnego instrumentu finansowania LIFE+ oraz Narodowego Funduszu Ochrony Środowiska i Gospodarki Wodnej



granica działek ewidencyjnych



granica obszaru Natura 2000



granica obiektu

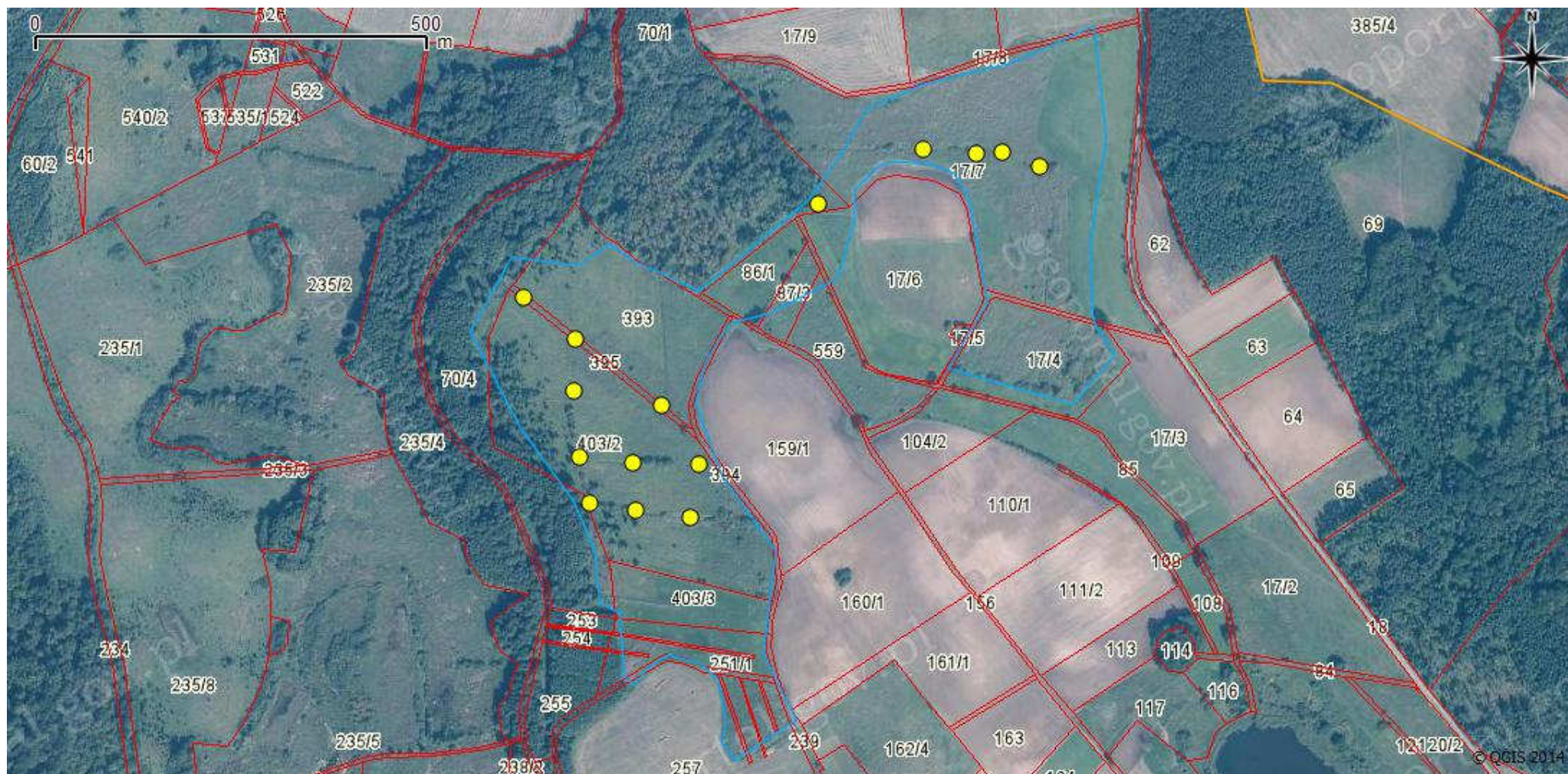


przybliżona /proponowana  
lokalizacja „zastawek”

**CZĘŚĆ II. Obszar Natura 2000 „Dolina Radwi, Chocieli i Chotli” PLH320022 obiekt: Drzewiany**



Projekt i zakupy finansowane ze środków unijnego instrumentu finansowania LIFE+ oraz Narodowego Funduszu Ochrony Środowiska i Gospodarki Wodnej



granica działek ewidencyjnych



granica obszaru Natura 2000



granica obiektu

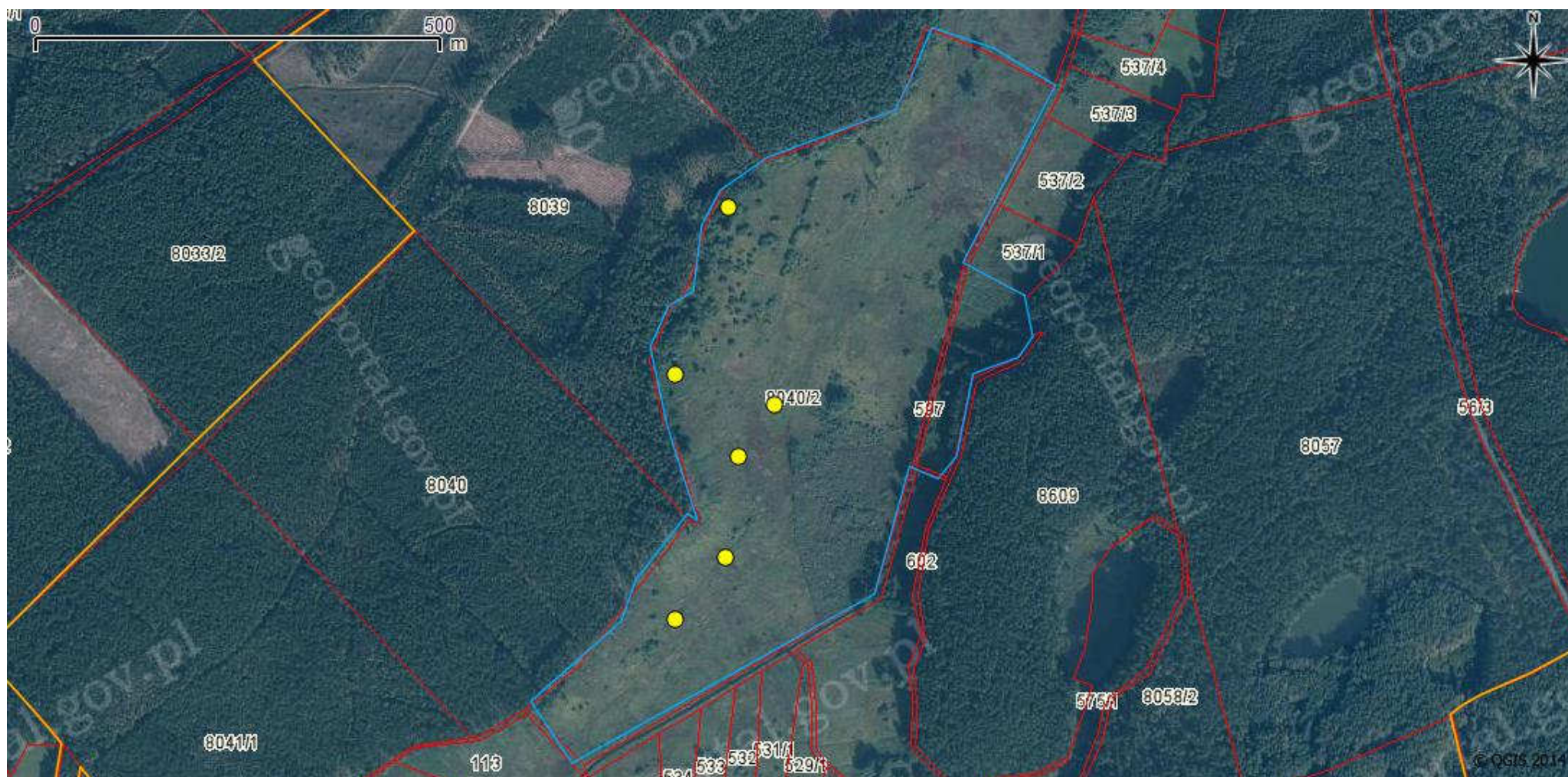


przybliżona /proponowana lokalizacja „zastawek”

**CZĘŚĆ II. Obszar Natura 2000 „Dolina Płoni i Jezioro Mieдве” PLH320006 obiekt: Dolina Płoni -Żydowo**



Projekt i zakupy finansowane ze środków unijnego instrumentu finansowania LIFE+ oraz Narodowego Funduszu Ochrony Środowiska i Gospodarki Wodnej



granica działek ewidencyjnych



granica obiektu



granica obszaru Natura 2000

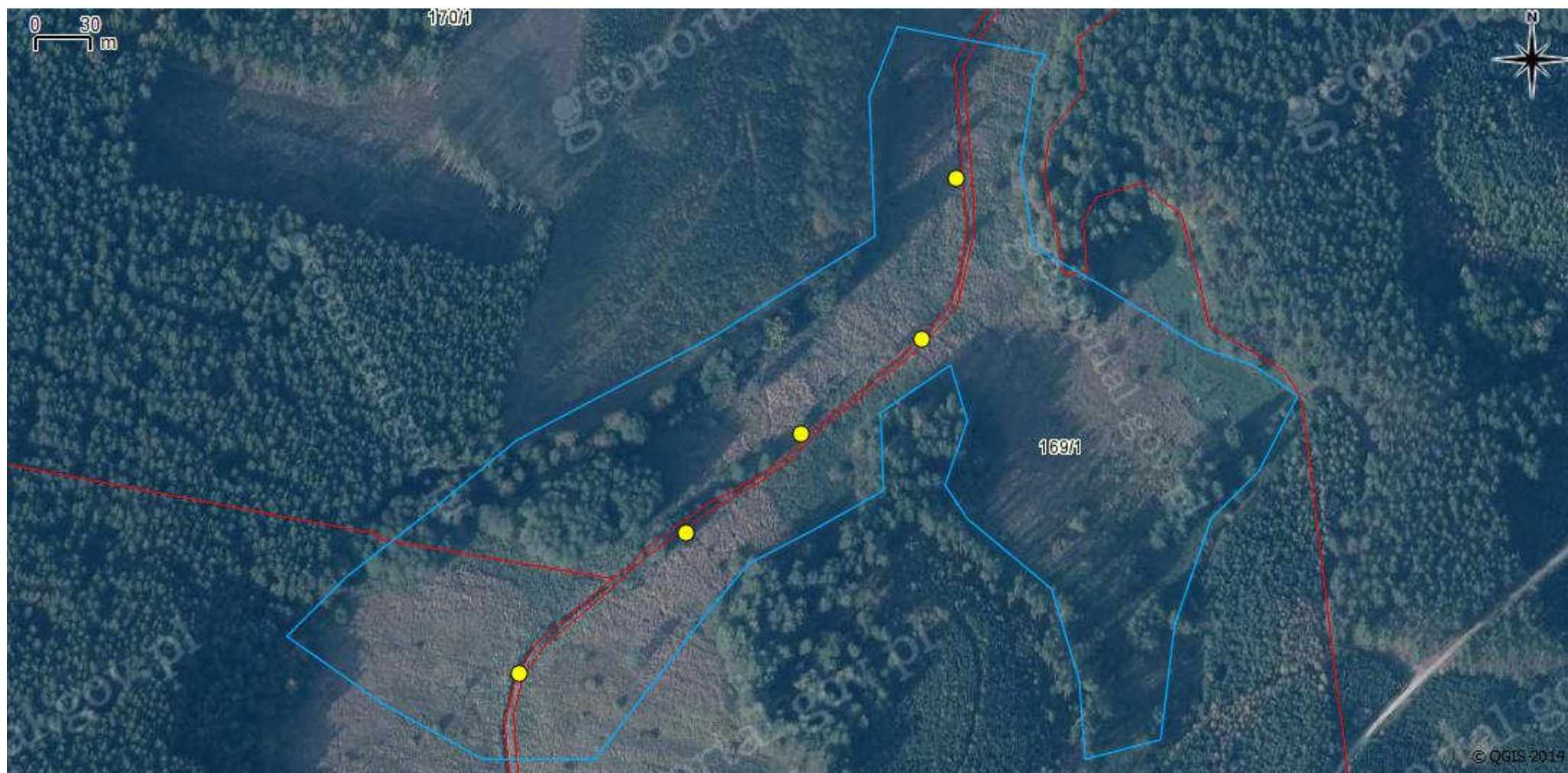


przybliżona /proponowana lokalizacja „zastawek”

**CZĘŚĆ II. Obszar Natura 2000 „Uroczyska Puszczy Drawskiej” PLH320046 obiekt: Mielęcın Bukowo**



Projekt i zakupy finansowane ze środków unijnego instrumentu finansowania LIFE+ oraz Narodowego Funduszu Ochrony Środowiska i Gospodarki Wodnej



granica działek ewidencyjnych

granica obiektu



granica obszaru Natura 2000

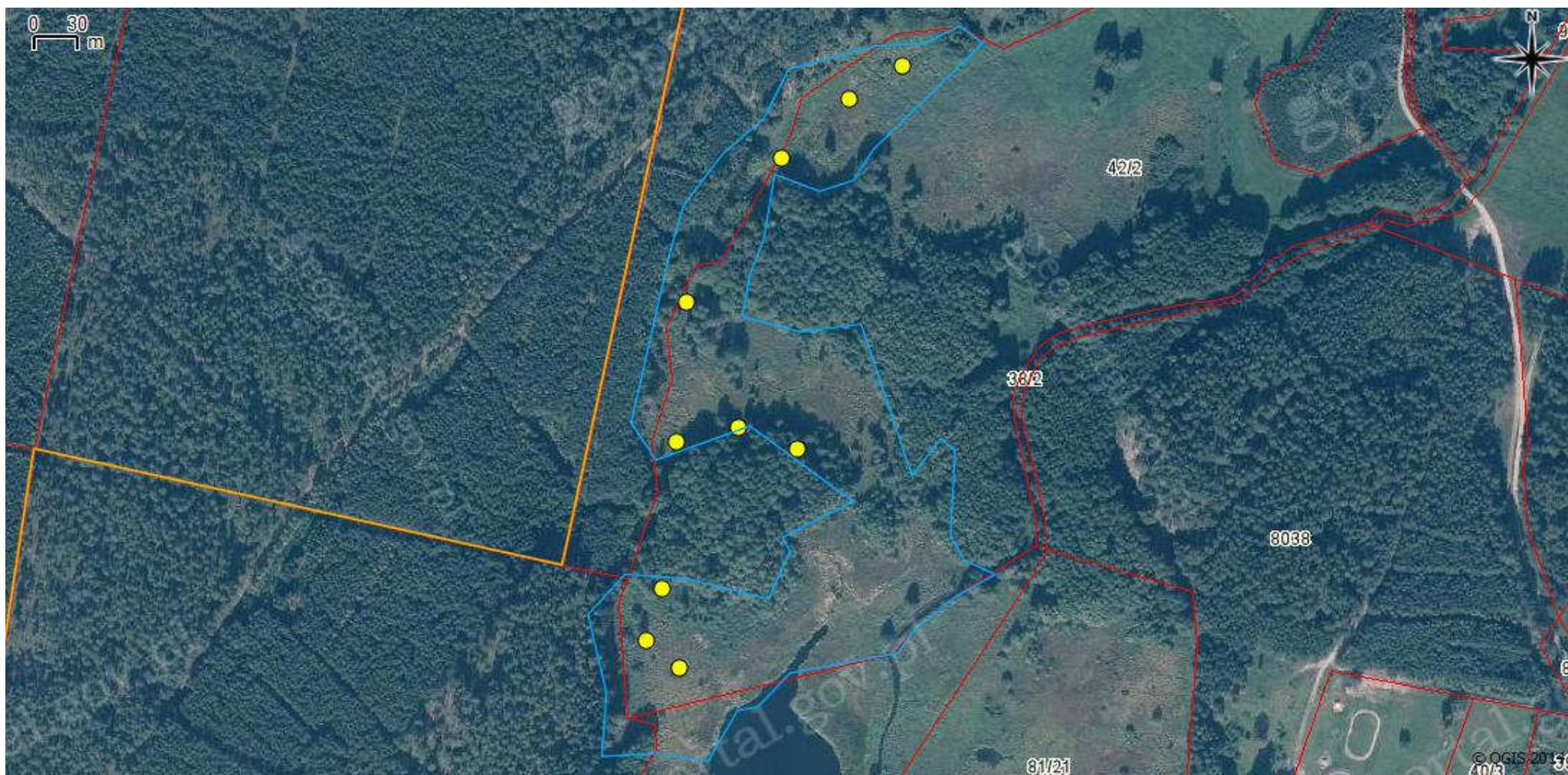


przybliżona /proponowana lokalizacja „zastawek”

**CZĘŚĆ II. Obszar Natura 2000 „Uroczyska Puszczy Drawskiej” PLH320046 obiekt: Stara Korytnica**



Projekt i zakupy finansowane ze środków unijnego instrumentu finansowania LIFE+ oraz Narodowego Funduszu Ochrony Środowiska i Gospodarki Wodnej



granica działek ewidencyjnych



granica obszaru Natura 2000



granica obiektu



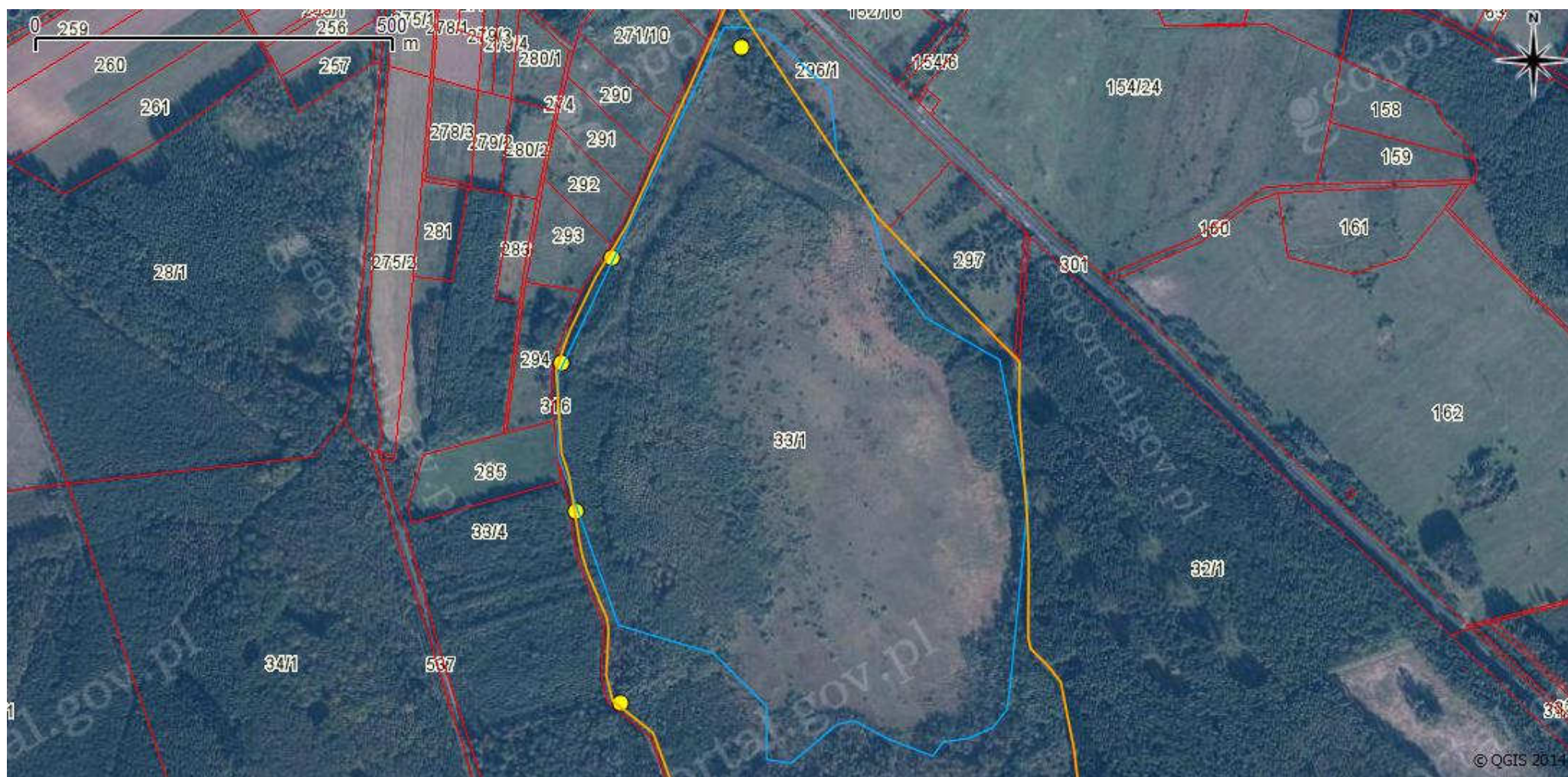
przybliżona /proponowana  
lokalizacja „zastawek”

**CZĘŚĆ II. Obszar Natura 2000 „Uroczyska Puszczy Drawskiej” PLH320046 obiekt: Nowa Studnica**





Projekt i zakupy finansowane ze środków unijnego instrumentu finansowania LIFE+ oraz Narodowego Funduszu Ochrony Środowiska i Gospodarki Wodnej



granica działek ewidencyjnych



granica obszaru Natura 2000



granica obiektu

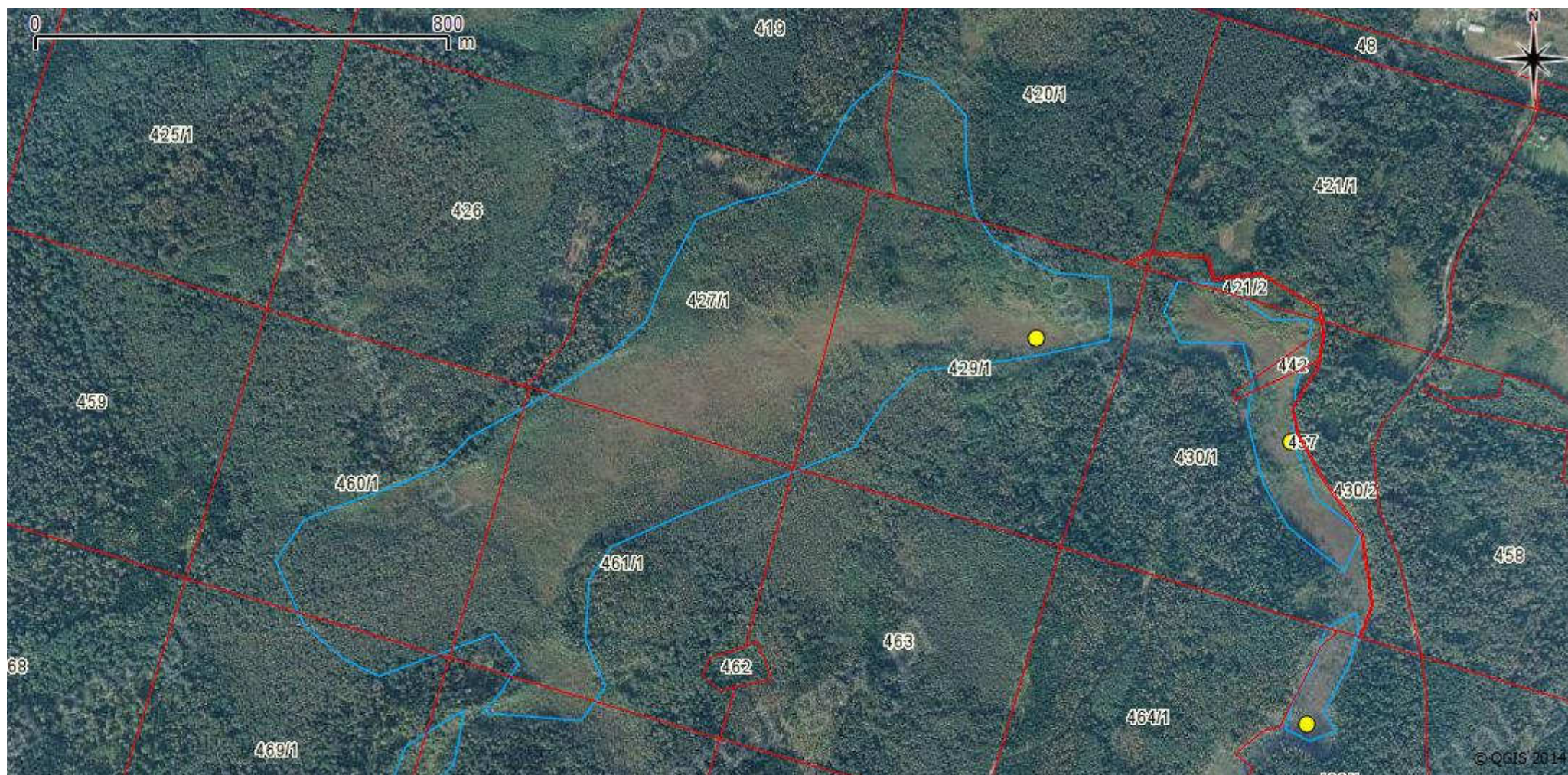


przybliżona /proponowana lokalizacja „zastawek”

**CZĘŚĆ II. Obszar Natura 2000 „Mechowisko Manowo” PLH320057 obiekt: Manowo**



Projekt i zakupy finansowane ze środków unijnego instrumentu finansowania LIFE+ oraz Narodowego Funduszu Ochrony Środowiska i Gospodarki Wodnej



granica działek ewidencyjnych



granica obszaru Natura 2000



granica obiektu

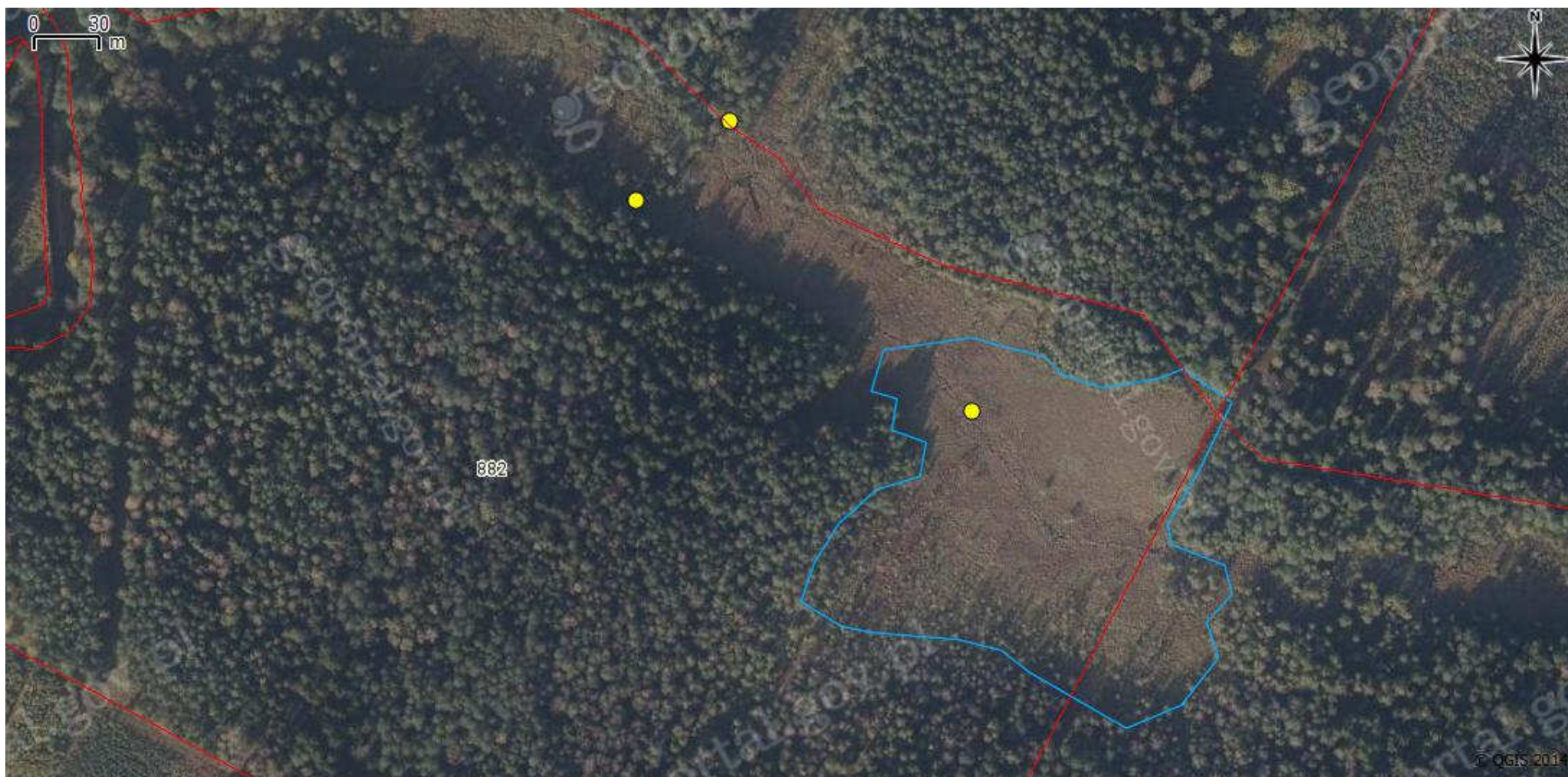


przybliżona /proponowana lokalizacja „zastawek”

**CZĘŚĆ III. Obszar Natura 2000 „Ostoja Knyszyńska” PLH200006 obiekt: Stare Biele**



Projekt i zakupy finansowane ze środków unijnego instrumentu finansowania LIFE+ oraz Narodowego Funduszu Ochrony Środowiska i Gospodarki Wodnej



granica działek ewidencyjnych



granica obszaru Natura 2000



granica obiektu



przybliżona /proponowana  
lokalizacja „zastawek”

**CZĘŚĆ III. Obszar Natura 2000 „Ostoja Augustowska” PLH200005 obiekt: Sawonia Mostek**



Projekt i zakupy finansowane ze środków unijnego instrumentu finansowania LIFE+ oraz Narodowego Funduszu Ochrony Środowiska i Gospodarki Wodnej



granica działek ewidencyjnych



granica obszaru Natura 2000



granica obiektu

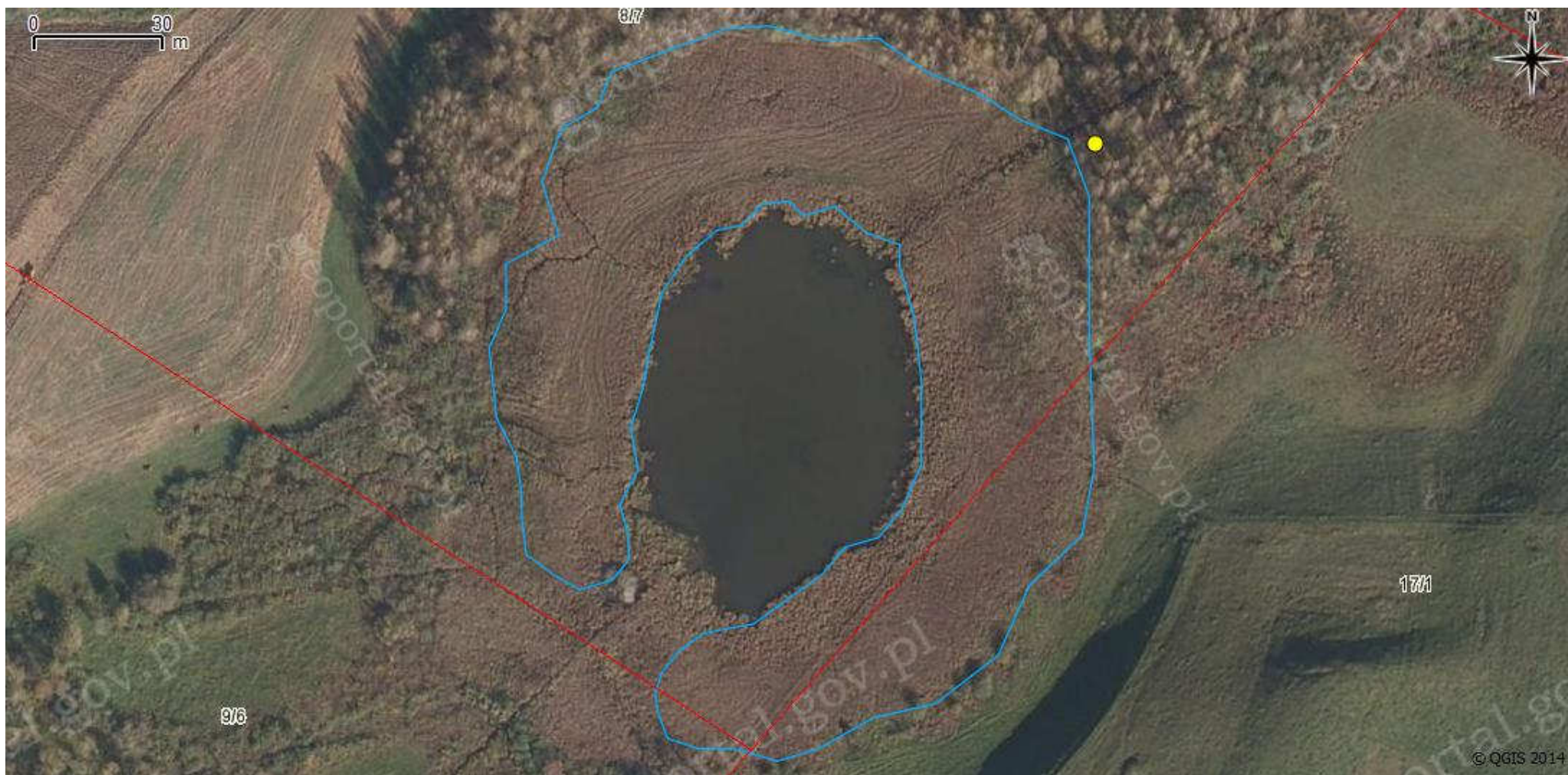


przybliżona /proponowana lokalizacja „zastawek”

**CZĘŚĆ III. Obszar Natura 2000 „Ostoja Wigierska” PLH200004 obiekt: jez. Kruszyn**



Projekt i zakupy finansowane ze środków unijnego instrumentu finansowania LIFE+ oraz Narodowego Funduszu Ochrony Środowiska i Gospodarki Wodnej



granica działek ewidencyjnych



granica obszaru Natura 2000



granica obiektu

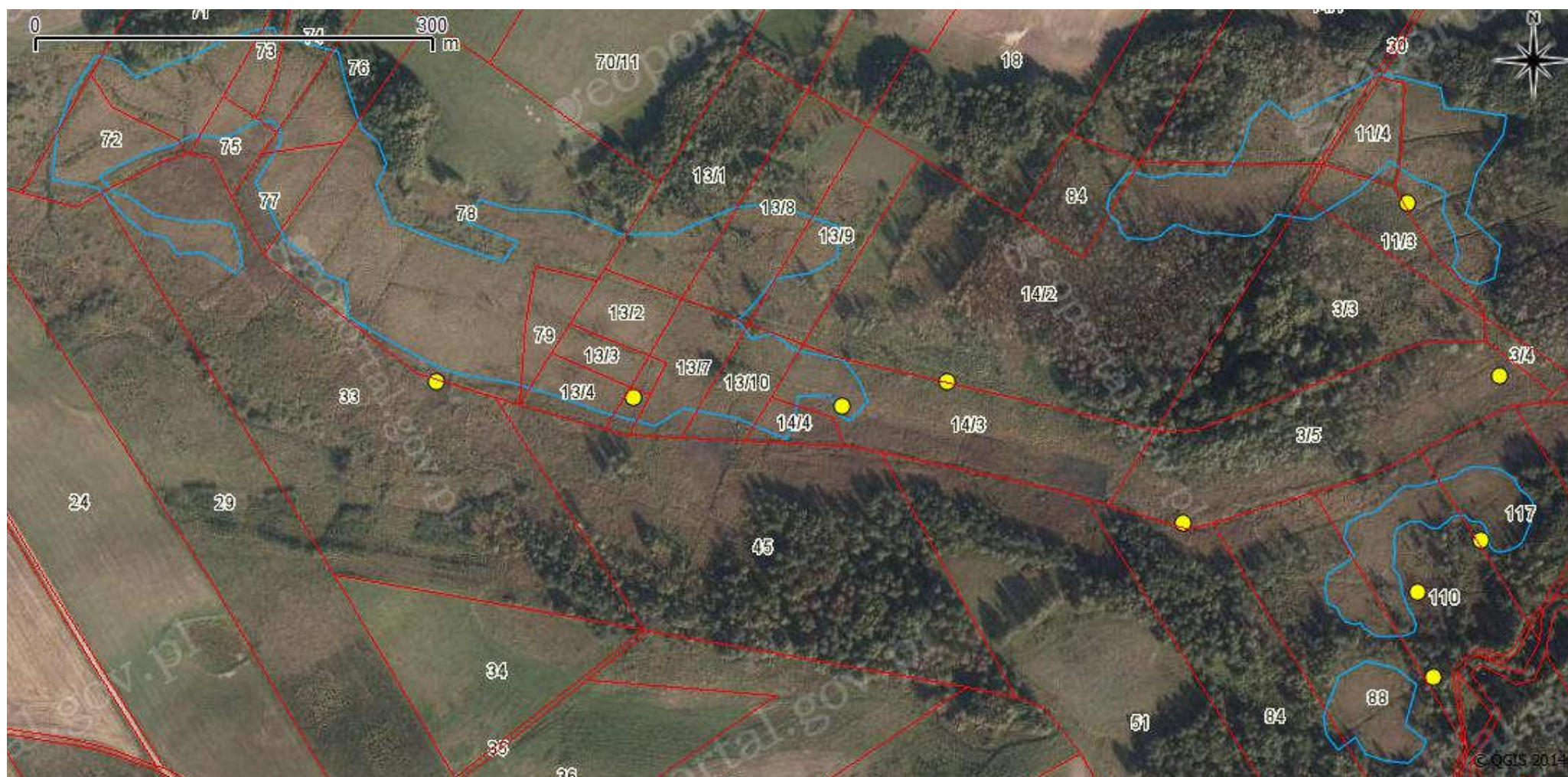


przybliżona /proponowana lokalizacja „zastawek”

**CZĘŚĆ III. Obszar Natura 2000 „Dolina Szeszupy” PLH200016 obiekt: Wingrany**



Projekt i zakupy finansowane ze środków unijnego instrumentu finansowania LIFE+ oraz Narodowego Funduszu Ochrony Środowiska i Gospodarki Wodnej



granica działek ewidencyjnych



granica obszaru Natura 2000



granica obiektu



przybliżona /proponowana lokalizacja „zastawek”

**CZĘŚĆ III. Obszar Natura 2000 „Dolina Szeszupy” PLH200016 obiekt: Rudawki**



Projekt i zakupy finansowane ze środków unijnego instrumentu finansowania LIFE+ oraz Narodowego Funduszu Ochrony Środowiska i Gospodarki Wodnej



granica działek ewidencyjnych



granica obiektu



granica obszaru Natura 2000



przybliżona /proponowana lokalizacja „zastawek”

**CZĘŚĆ III. Obszar Natura 2000 „Dolina Szeszupy” PLH200016 obiekt: Poszeszupie**



Projekt i zakupy finansowane ze środków unijnego instrumentu finansowania LIFE+ oraz Narodowego Funduszu Ochrony Środowiska i Gospodarki Wodnej



granica działek ewidencyjnych



granica obszaru Natura 2000



granica obiektu



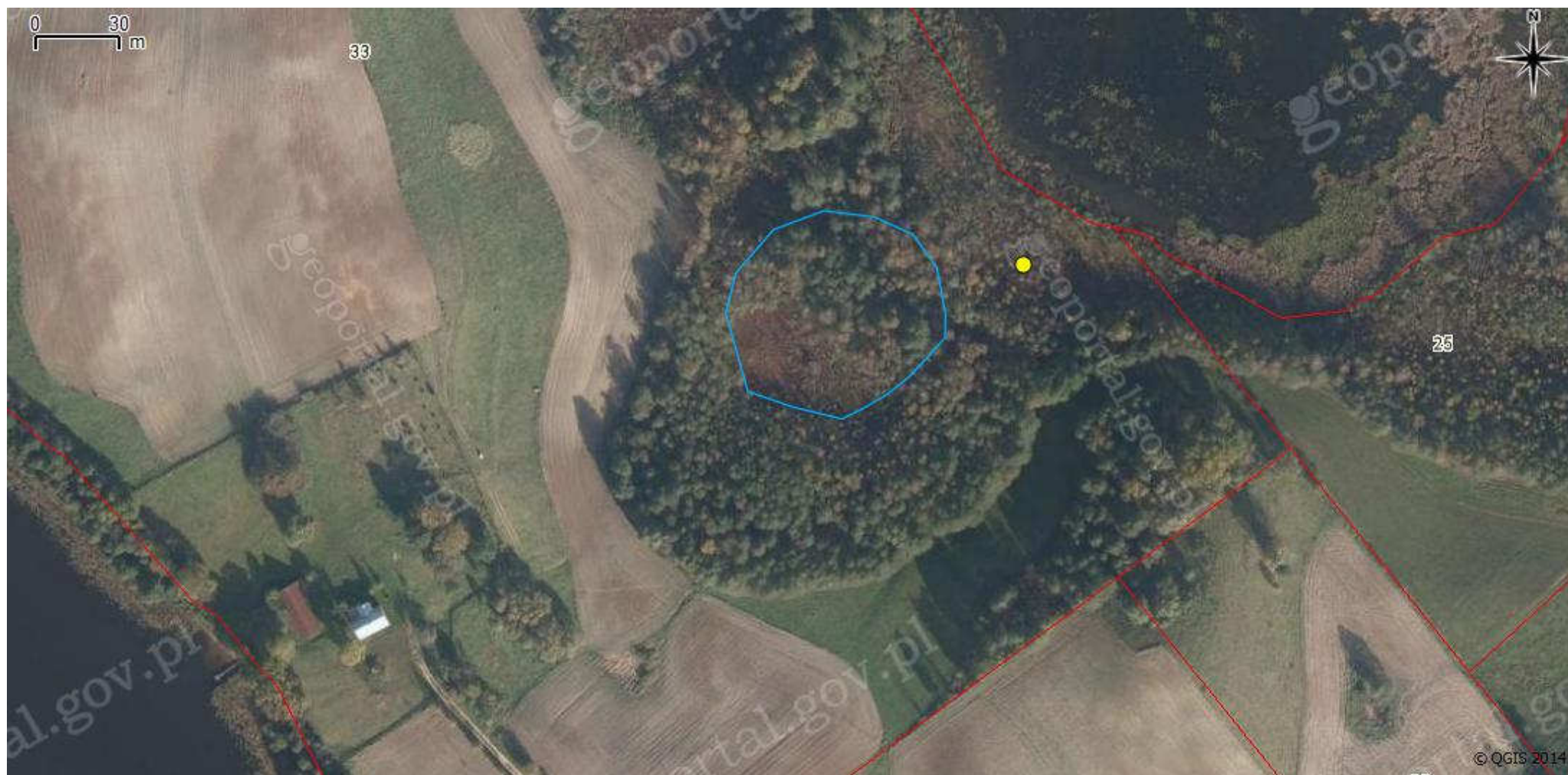
przybliżona /proponowana lokalizacja „zastawek”

**CZĘŚĆ III. Obszar Natura 2000 „Torfowiska Gór Sudawskich” PLH200017 obiekt: Rowele**





Projekt i zakupy finansowane ze środków unijnego instrumentu finansowania LIFE+ oraz Narodowego Funduszu Ochrony Środowiska i Gospodarki Wodnej



granica działek ewidencyjnych



granica obszaru Natura 2000



granica obiektu

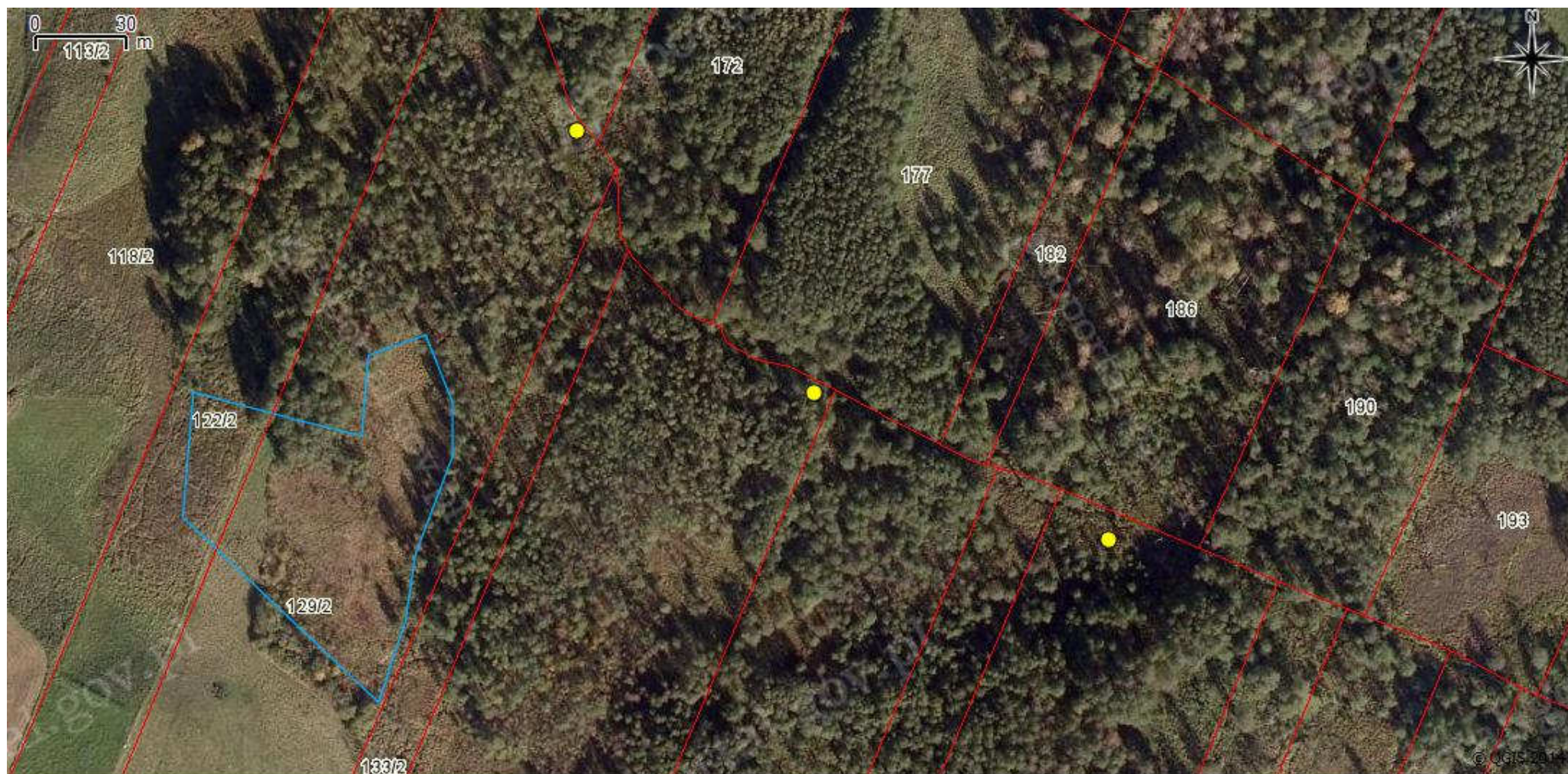


przybliżona /proponowana lokalizacja „zastawek”

**CZĘŚĆ III. Obszar Natura 2000 „Jeleniewo” PLH200001 obiekt: Sumówek**



Projekt i zakupy finansowane ze środków unijnego instrumentu finansowania LIFE+ oraz Narodowego Funduszu Ochrony Środowiska i Gospodarki Wodnej



granica działek ewidencyjnych



granica obszaru Natura 2000



granica obiektu



przybliżona /proponowana lokalizacja „zastawek”

**CZĘŚĆ III. Obszar Natura 2000 „Ostoja Suwalska” PLH200003 obiekt Hańcza**



Projekt i zakupy finansowane ze środków unijnego instrumentu finansowania LIFE+ oraz Narodowego Funduszu Ochrony Środowiska i Gospodarki Wodnej



granica działek ewidencyjnych



granica obszaru Natura 2000



granica obiektu

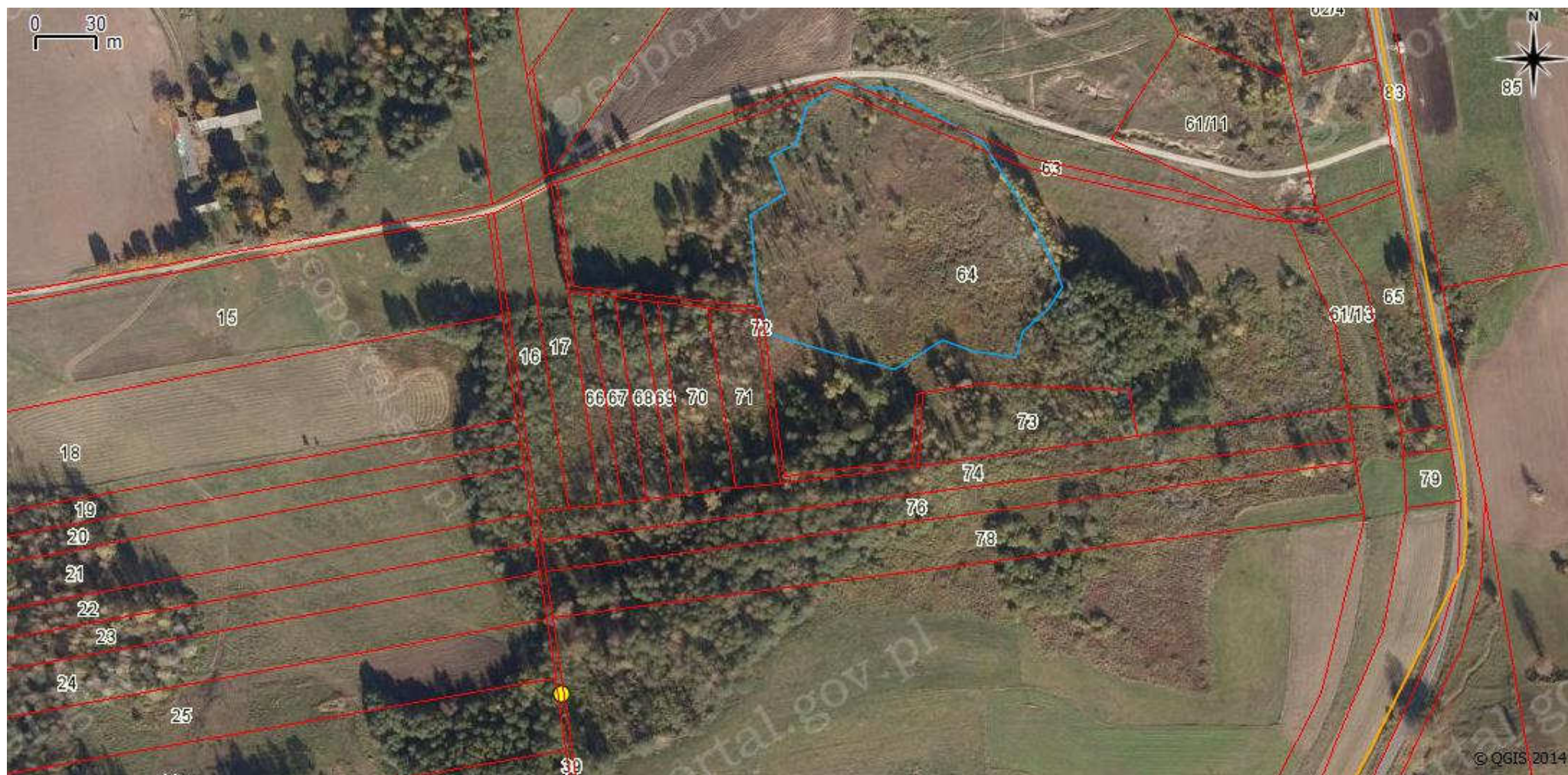


przybliżona /proponowana lokalizacja „zastawek”

**CZĘŚĆ III. Obszar Natura 2000 „Jeleniewo” PLH200001 obiekt: Czarnkowizna**



Projekt i zakupy finansowane ze środków unijnego instrumentu finansowania LIFE+ oraz Narodowego Funduszu Ochrony Środowiska i Gospodarki Wodnej



granica działek ewidencyjnych



granica obszaru Natura 2000



granica obiektu

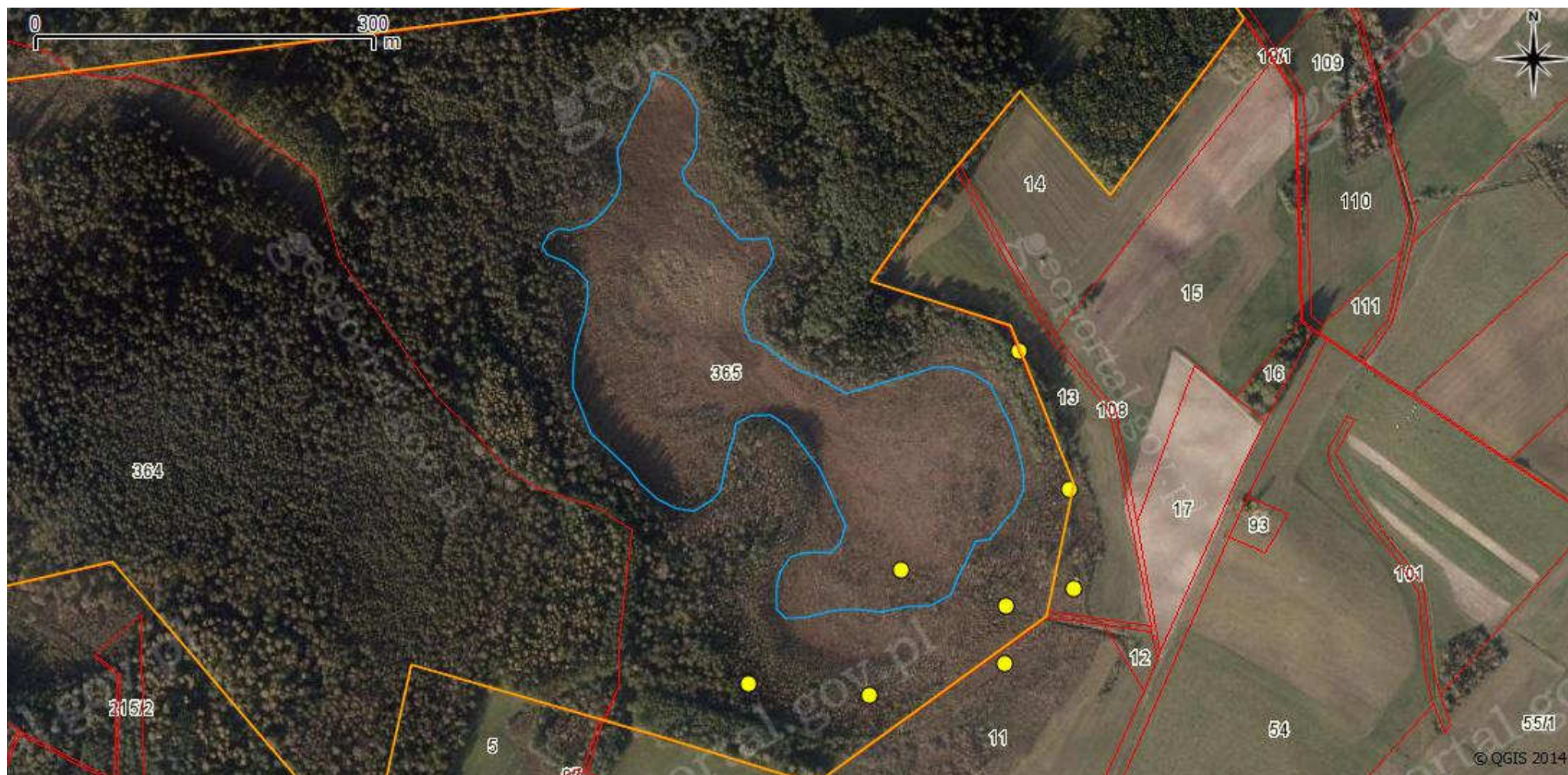


przybliżona /proponowana lokalizacja „zastawek”

**CZĘŚĆ III. Obszar Natura 2000 „Jeleniewo” PLH200001 obiekt: Stara Wieś**



Projekt i zakupy finansowane ze środków unijnego instrumentu finansowania LIFE+ oraz Narodowego Funduszu Ochrony Środowiska i Gospodarki Wodnej



granica działek ewidencyjnych



granica obszaru Natura 2000



granica obiektu

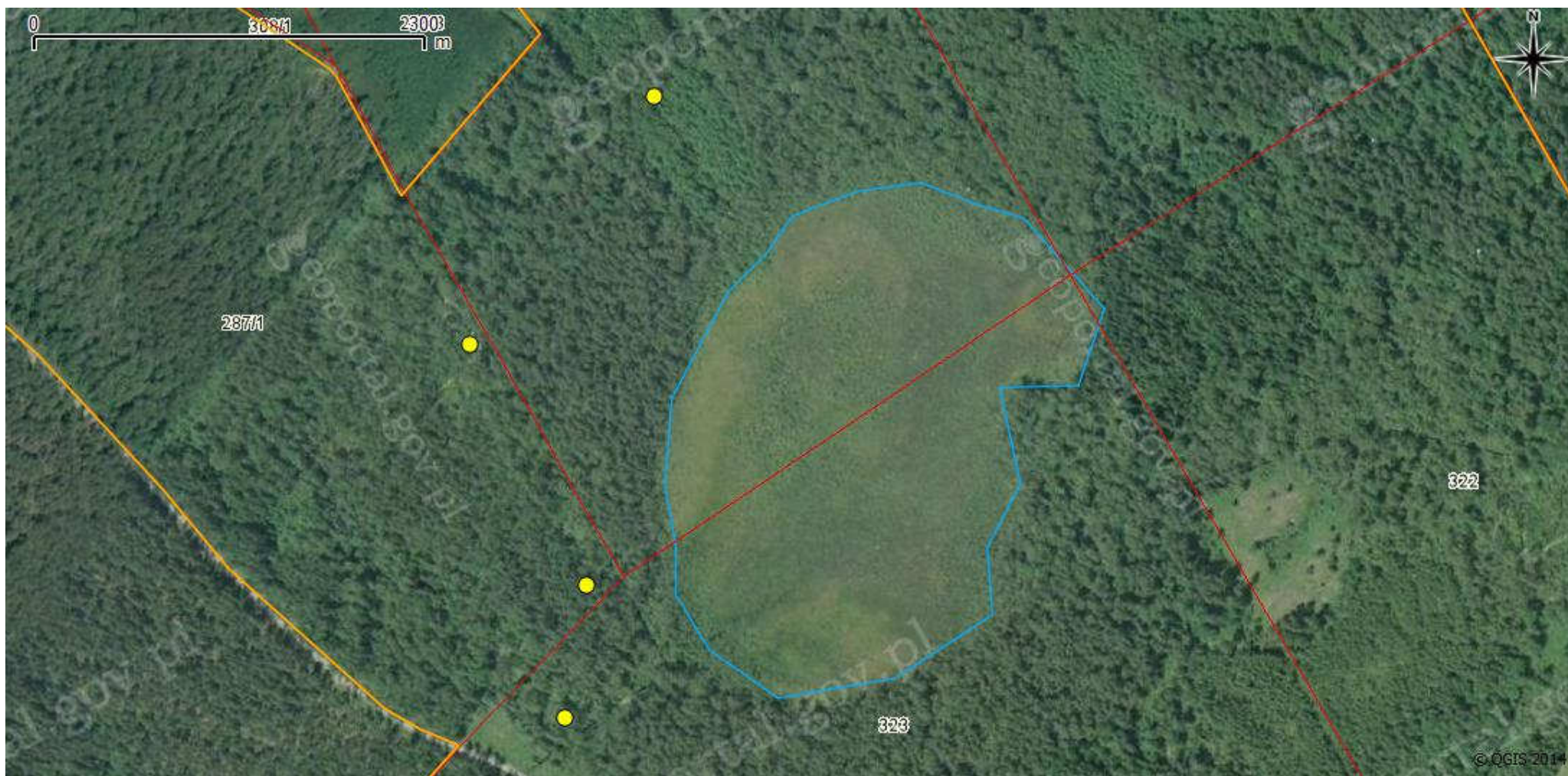


przybliżona /proponowana lokalizacja „zastawek”

**CZĘŚĆ III. Obszar Natura 2000 „Torfowisko Zocie” PLH280037 obiekt: Zocie**



Projekt i zakupy finansowane ze środków unijnego instrumentu finansowania LIFE+ oraz Narodowego Funduszu Ochrony Środowiska i Gospodarki Wodnej



granica działek ewidencyjnych



granica obszaru Natura 2000



granica obiektu



przybliżona /proponowana lokalizacja „zastawek”

**CZĘŚĆ III. Obszar Natura 2000 „Mazurskie Bagna” PLH280054 obiekt: Drozdowo**



Projekt i zakupy finansowane ze środków unijnego instrumentu finansowania LIFE+ oraz Narodowego Funduszu Ochrony Środowiska i Gospodarki Wodnej



granica działek ewidencyjnych



granica obszaru Natura 2000



granica obiektu



przybliżona /proponowana lokalizacja „zastawek”

**CZĘŚĆ III. Obszar Natura 2000 „Ostoja Napiwo dzko - Ramucka” PLH280052 obiekt: Trępel**



Projekt i zakupy finansowane ze środków unijnego instrumentu finansowania LIFE+ oraz Narodowego Funduszu Ochrony Środowiska i Gospodarki Wodnej



granica działek ewidencyjnych



granica obszaru Natura 2000



granica obiektu



przybliżona /proponowana lokalizacja „zastawek”

**CZĘŚĆ III. Obszar Natura 2000 „Ostoja Welska” PLH280014 obiekt: Kopaniarze**